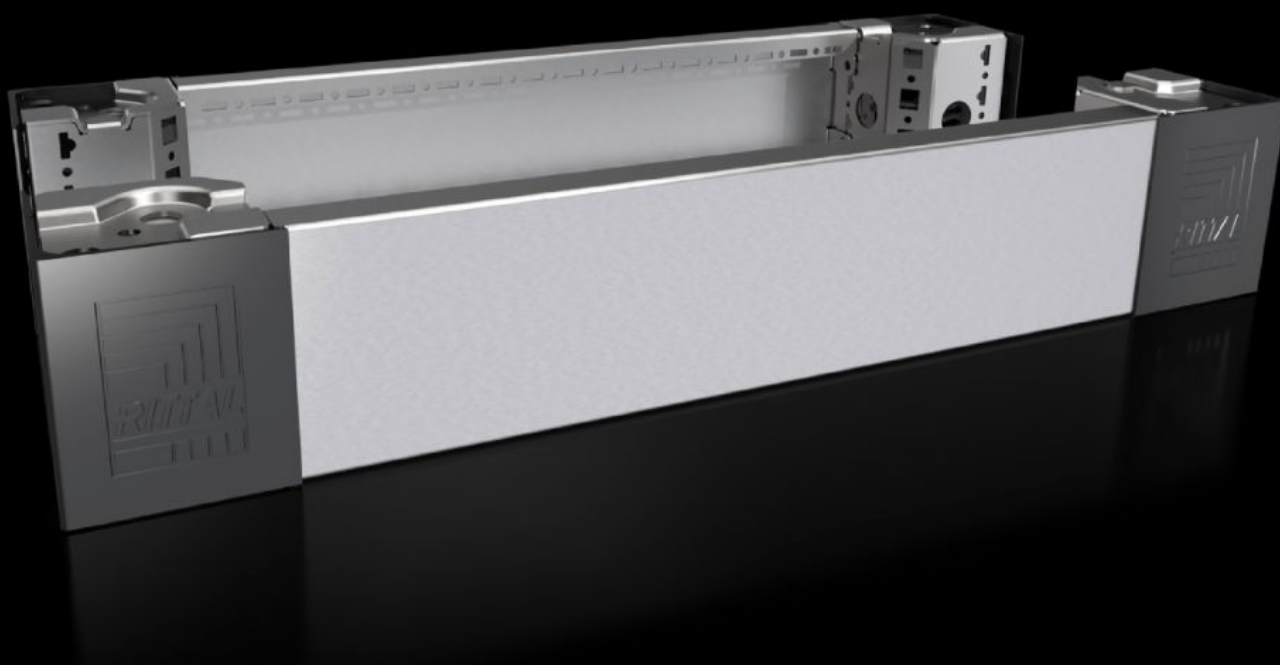


# Rittal – Das System.

Schneller – besser – überall.



## VX 8620.050

### Sockel-Eckstück mit Sockel-Blende, vorne und hinten, 100 mm, Edelstahl

Stand: 25.01.2026 (Quelle: [rittal.com/at-de](http://rittal.com/at-de))



SCHALTSCHRÄNKE

STROMVERTEILUNG

KLIMATISIERUNG

IT-INFRASTRUKTUR

SOFTWARE & SERVICE

FRIEDHELM LOH GROUP

# VX 8620.050 - Sockel-Eckstück mit Sockel-Blende, vorne und hinten, 100 mm, Edelstahl für VX, TS, VX SE

Sockel-Eckstücke mit angeformter Selbstpositionierung zum Anreih-Schranksystem, je nach Anwendung mit oder ohne Sockel-Blenden einsetzbar. Große Öffnungen im Sockel-Eckstück für besten Zugang zur Verschraubungsstelle, über Eck- und Anreihabdeckung abdeckbar.

## Eigenschaften

Artikel-Nr.	VX 8620.050
Produktbeschreibung	Sockel-Eckstücke mit angeformter Selbstpositionierung zum Anreih-Schranksystem, je nach Anwendung mit oder ohne Sockel-Blenden einsetzbar. Große Öffnungen im Sockel-Eckstück für besten Zugang zur Verschraubungsstelle, über Eck- und Anreihabdeckung abdeckbar.
Material	Sockel-Eckstück: Edelstahl 1.4301 (AISI 304) Sockel-Blende vorne/hinten: Edelstahl 1.4301 (AISI 304) Eck- und Anreihabdeckung: Kunststoff
Oberfläche	Blende: Strichschliff, Korn 400
Lieferumfang	4 Sockel-Eckstücke 4 Eckabdeckungen 1 Anreihabdeckung 2 Sockel-Blenden vorne/hinten, 100 mm Inkl. Befestigungsmaterial
Hinweis	Sockel-Blenden, seitlich dienen zum Abschluss einer Sockel-Einheit oder zur zusätzlichen Stabilisierung der Sockel untereinander oder zum Innenausbau der Sockel Die Komponenten der 1. Generation des Sockel-Systems können nicht mit den Komponenten der 2. Generation des Sockel-Systems kombiniert werden
Abmessung	Höhe: 100 mm
Passend für	Breite: = 600 mm

# Eigenschaften

Type rating nach UL 50E	Type 1 Type 3R Type 4 Type 4X Type 12
Gewicht/VE	5,08 kg
Verpackungseinheit	2 Stück
Nettogewicht	4
Bruttogewicht	4.06
Zolltarifnummer	94039910
EAN	4028177922297
ETIM 9	EC000721
ECLASS 8.0	27182003

# Approbationen

Approbationen	UL + C-UL - FTTA
---------------	------------------