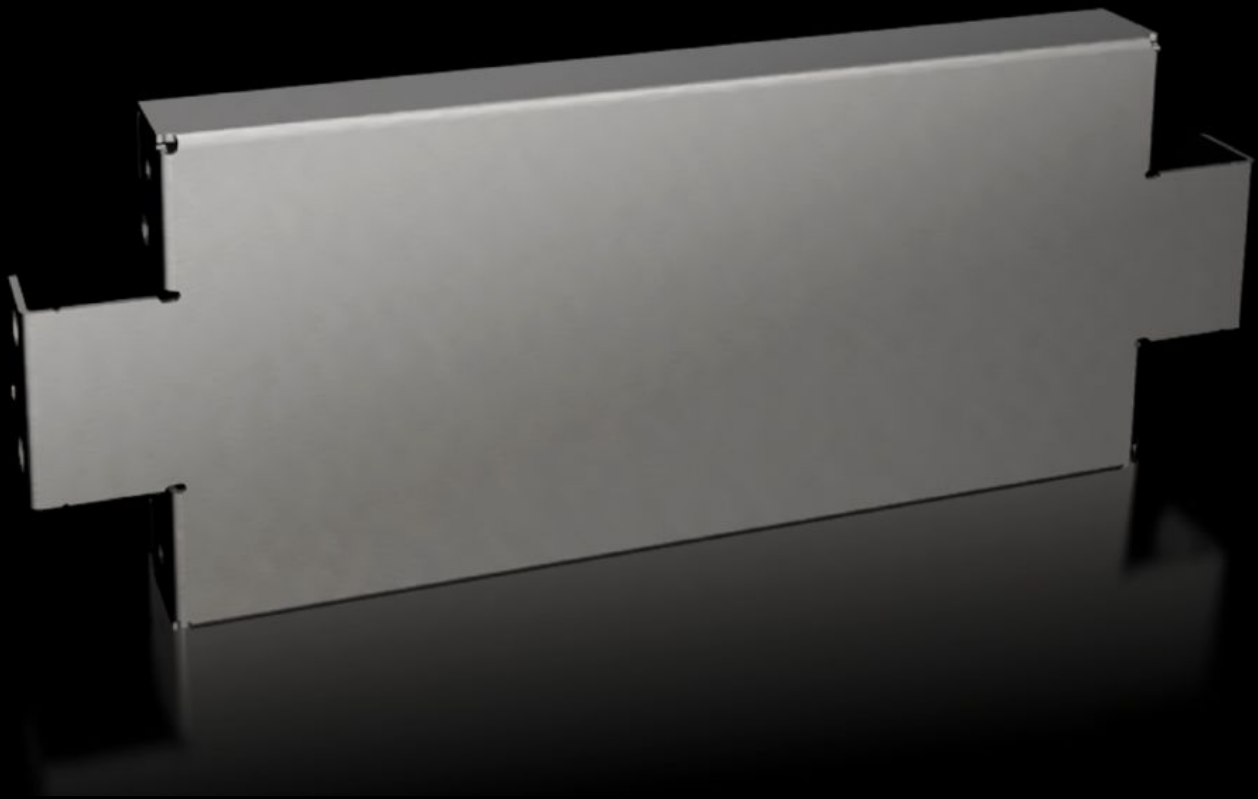


Rittal – Das System.

Schneller – besser – überall.



VX 8620.070

Sockel-Blende, seitlich, 100 mm, Edelstahl

Stand: 09.04.2026 (Quelle: rittal.com/at-de)



SCHALTSCHRÄNKE

STROMVERTEILUNG

KLIMATISIERUNG

IT-INFRASTRUKTUR

SOFTWARE & SERVICE

FRIEDHELM LOH GROUP

VX 8620.070 - Sockel-Blende, seitlich, 100 mm, Edelstahl für Sockel-System VX

Sockelblenden aus Edelstahl werden in der Tiefe zum seitlichen Abschluss einer Sockel-Einheit eingesetzt oder zum Innenausbau von angereihten Sockeln. Die 100 mm hohen Blenden können auch im 200 mm hohen Sockel eingesetzt und kombiniert werden.

Eigenschaften

| | |
|-------------------------|---|
| Artikel-Nr. | VX 8620.070 |
| Produktbeschreibung | Zum seitlichen Abschluss einer Sockel-Einheit und zur zusätzlichen Stabilisierung oder dem Innenausbau von angereihten Sockeln. An 200 mm hohen Sockeln sind wahlweise eine 200 mm hohe oder zwei 100 mm hohe Blenden montierbar. |
| Material | Edelstahl 1.4301 (AISI 304) |
| Oberfläche | Strichschliff, Korn 400 |
| Lieferumfang | Inkl. Befestigungsmaterial |
| Hinweis | Die Komponenten der 1. Generation des Sockel-Systems können nicht mit den Komponenten der 2. Generation des Sockel-Systems kombiniert werden |
| Abmessung | Höhe: 100 mm |
| Passend für | Tiefe: = 400 mm |
| Type rating nach UL 50E | Type 1 Type 3R Type 4 Type 4X Type 12 |
| Gewicht/VE | 1,59 kg |
| Verpackungseinheit | 2 Stück |
| Nettogewicht | 1 kg |
| Bruttogewicht | 1,028 kg |
| Zolltarifnummer | 94039910 |

Eigenschaften

| | |
|---------------------|---|
| ETIM 9 | EC000721 |
| ECLASS 8.0 | 27182003 |
| Produktbeschreibung | VX Sockel-Blende, seitlich, H: 100 mm, für T: 400 mm, Edelstahl, 1.4301 |

Approbationen

| | |
|---------------|------------------|
| Approbationen | UL + C-UL - FTTA |
|---------------|------------------|
