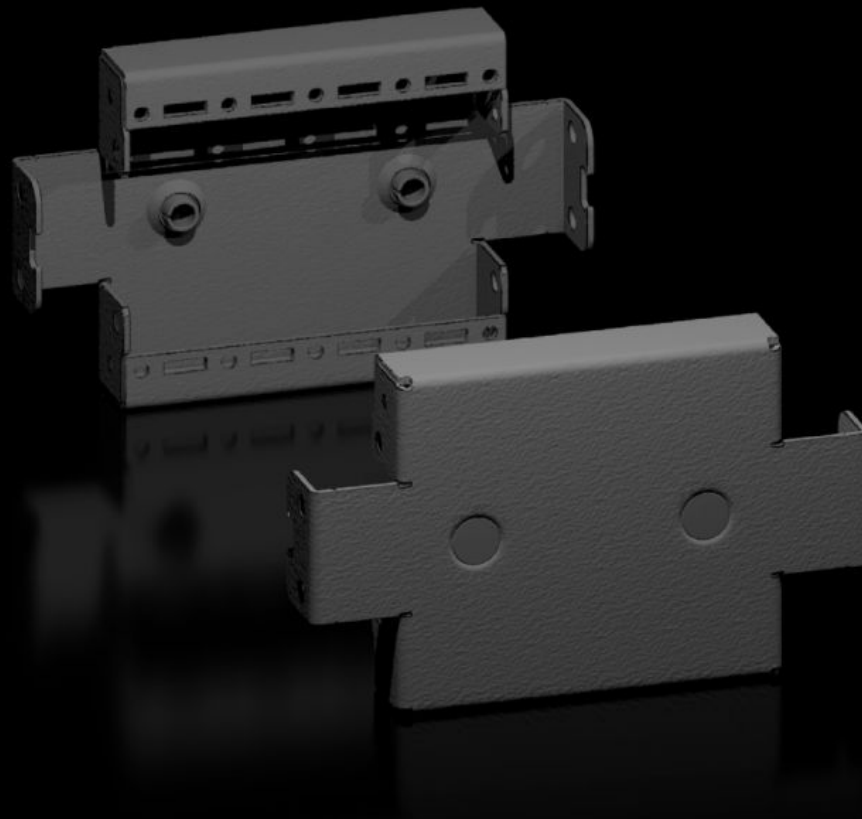


# Rittal – Das System.

Schneller – besser – überall.



## VX 8640.030

## Sockel-Blende, seitlich, 100 mm

Stand: 12.05.2026 (Quelle: [rittal.com/at-de](http://rittal.com/at-de))



SCHALTSCHRÄNKE

STROMVERTEILUNG

KLIMATISIERUNG

IT-INFRASTRUKTUR

SOFTWARE & SERVICE

FRIEDHELM LOH GROUP

# VX 8640.030 - Sockel-Blende, seitlich, 100 mm für Sockel-System VX, Stahlblech

Zum seitlichen Abschluss einer Sockel-Einheit und zur zusätzlichen Stabilisierung oder dem Innenausbau von angereihten Sockeln. An 200 mm hohen Sockeln sind wahlweise eine 200 mm hohe oder zwei 100 mm hohe Blenden montierbar.

## Eigenschaften

Artikel-Nr.	VX 8640.030
Produktbeschreibung	Zum seitlichen Abschluss einer Sockel-Einheit und zur zusätzlichen Stabilisierung oder dem Innenausbau angereihter Sockel. An 200 mm hohen Sockeln sind wahlweise eine 200 mm hohe oder zwei 100 mm hohe Blenden montierbar.
Material	Stahlblech
Farbe	RAL 9005
Lieferumfang	Inkl. Befestigungsmaterial
Abmessung	Höhe: 100 mm
Passend für	Tiefe: = 300 mm
Type rating nach UL 50E	Type 1, 12
Gewicht/VE	0,614 kg
Verpackungseinheit	2 Stück
Nettogewicht	0,6 kg
Bruttogewicht	0,614 kg
Zolltarifnummer	94039910
ETIM 9	EC000721
ECLASS 8.0	27182003
Produktbeschreibung	VX Sockel-Blende, seitlich, H: 100 mm, für T: 300 mm, Stahlblech

# Approbationen

---

Approbationen

UL + C-UL - FTTA