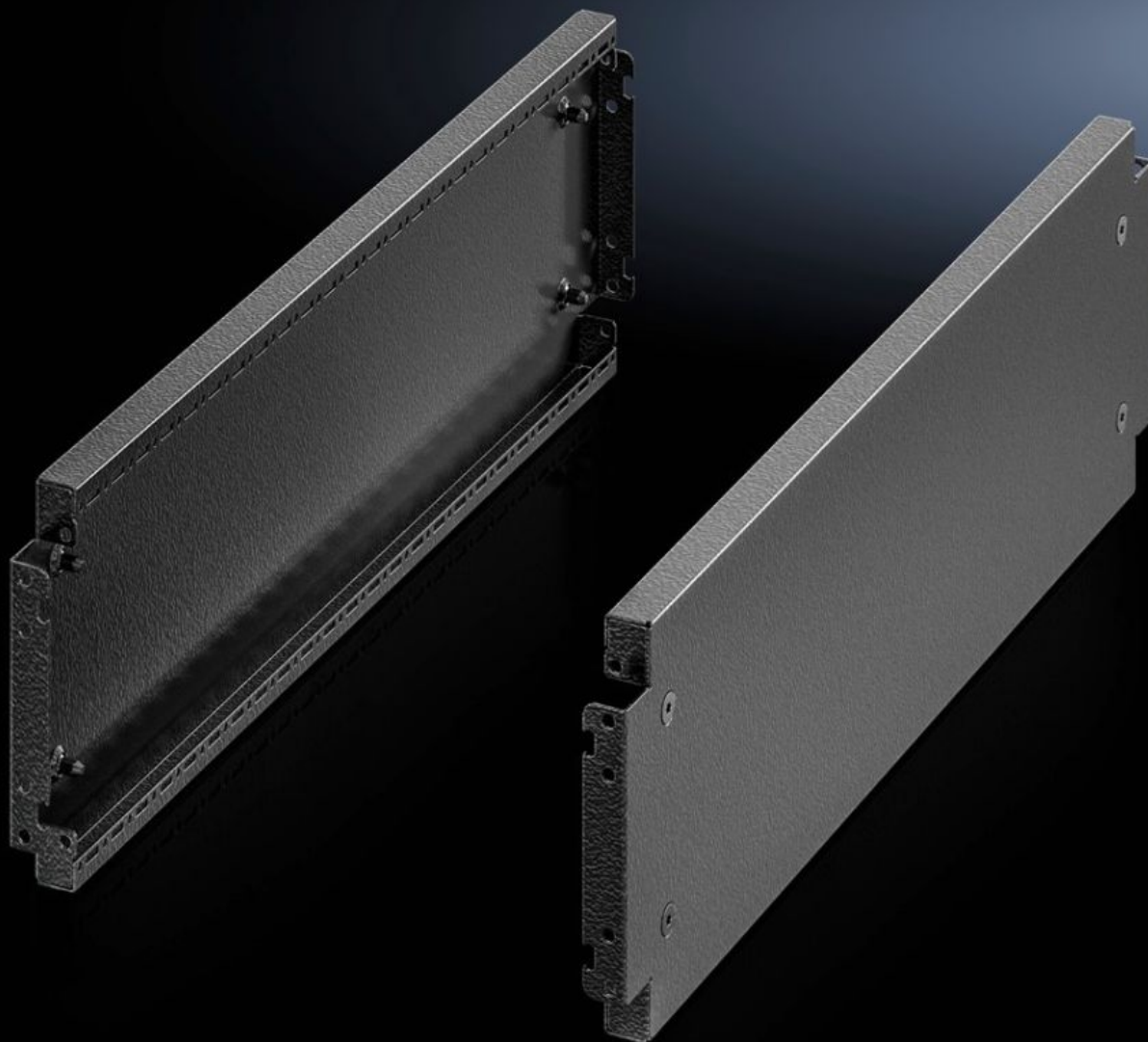
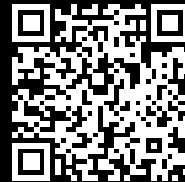


# Rittal – Das System.

Schneller – besser – überall.



## VX 8640.046

## Sockel-Blende, seitlich, 200 mm

Stand: 01.02.2026 (Quelle: [rittal.com/at-de](https://www.rittal.com/at-de))

SCHALTSCHRÄNKE

STROMVERTEILUNG

KLIMATISIERUNG

IT-INFRASTRUKTUR

SOFTWARE & SERVICE

FRIEDHELM LOH GROUP



# VX 8640.046 - Sockel-Blende, seitlich, 200 mm für Sockel-System VX, Stahlblech

Zum seitlichen Abschluss einer Sockel-Einheit und zur zusätzlichen Stabilisierung oder dem Innenausbau von angereihten Sockeln. An 200 mm hohen Sockeln sind wahlweise eine 200 mm hohe oder zwei 100 mm hohe Blenden montierbar.

## Eigenschaften

Artikel-Nr.	VX 8640.046
Produktbeschreibung	Zum seitlichen Abschluss einer Sockel-Einheit und zur zusätzlichen Stabilisierung oder dem Innenausbau von angereihten Sockeln. An 200 mm hohen Sockeln sind wahlweise eine 200 mm hohe oder zwei 100 mm hohe Blenden montierbar.
Material	Stahlblech
Farbe	RAL 9005
Lieferumfang	Inkl. Befestigungsmaterial
Abmessung	Höhe: 200 mm
Passend für	Tiefe: = 1.200 mm
Type rating nach UL 50E	Type 1 Type 12
Gewicht/VE	6,7 kg
Verpackungseinheit	2 Stück
Nettogewicht	6.676
Zolltarifnummer	94039910
EAN	4028177959071
E-Number Sweden	E3465389
ETIM 9	EC000721
ECLASS 8.0	27182003

# Approbationen

---

Approbationen

UL + C-UL - FTTA