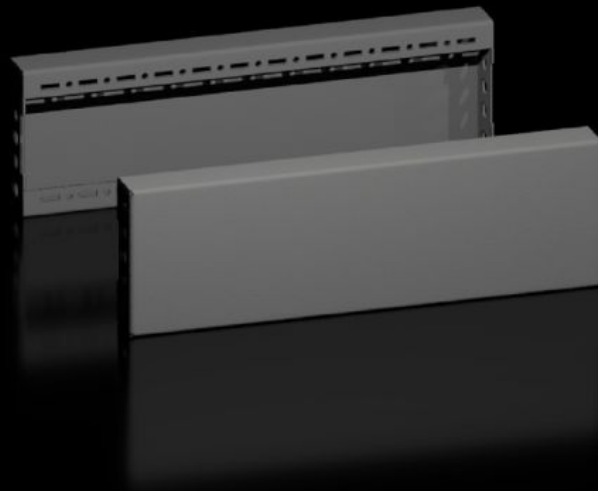


# Rittal – Das System.

Schneller – besser – überall.



## VX 8660.032

## Sockel-Blenden, seitlich

Stand: 09.05.2026 (Quelle: [rittal.com/at-de](http://rittal.com/at-de))



SCHALTSCHRÄNKE

STROMVERTEILUNG

KLIMATISIERUNG

IT-INFRASTRUKTUR

SOFTWARE & SERVICE

FRIEDHELM LOH GROUP

# VX 8660.032 - Sockel-Blenden, seitlich für Sockel-System VX, Stahlblech

Zum seitlichen Abschluss einer Sockel-Einheit und zur zusätzlichen Stabilisierung oder dem Innenausbau von angereihten Sockeln. An 200 mm hohen Sockeln sind wahlweise eine 200 mm hohe oder zwei 100 mm hohe Blenden montierbar.



## Eigenschaften

Artikel-Nr.	VX 8660.032
Ausführung	Geschlossen
Material	Stahlblech
Farbe	RAL 9005
Lieferumfang	Inkl. Befestigungsmaterial
Abmessung	Höhe: 100 mm
Passend für	Gehäusetyp: VX VX IT VX SE TX CableNet TS TS IT TP PC IW CX Tiefe: = 500 mm

# Eigenschaften

---

Type rating nach UL 50E	Type 1 Type 12
Gewicht/VE	1,51 kg
Verpackungseinheit	2 Stück
Passend für	für Sockel-System VX, Stahlblech
Nettogewicht	1,16 kg
Bruttogewicht	1,572 kg
PCF/VE (Cradle-to-Gate)	5,8 kg CO2 eq (Cat B)
Hinweis zur PCF-Klasse	Kategorie B: PCF-Wert (Cradle-to-Gate) auf Basis des Produktgewichts näherungsweise berechnet und selbst deklariert
Zolltarifnummer	94039910
ETIM 9	EC000721
ETIM 8	EC000721
ECLASS 8.0	27182003
Produktbeschreibung	VX Sockel-Blende, seitlich, H: 100 mm, für T: 500 mm, Stahlblech

---

# Approbationen

---

Erklärungen	PCF-Deklaration
-------------	-----------------

---