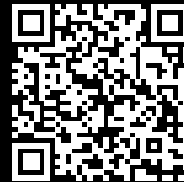


# Rittal – Das System.

Schneller – besser – überall.



## VX 8660.041

## Sockel-Blenden, seitlich

Stand: 03.02.2026 (Quelle: [rittal.com/at-de](http://rittal.com/at-de))

SCHALTSCHRÄNKE

STROMVERTEILUNG

KLIMATISIERUNG

IT-INFRASTRUKTUR

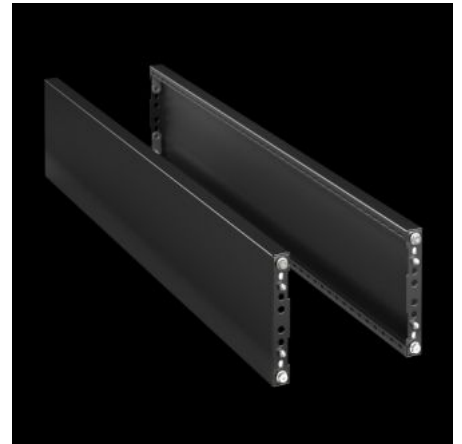
SOFTWARE & SERVICE

FRIEDHELM LOH GROUP



# VX 8660.041 - Sockel-Blenden, seitlich für Sockel-System VX, Stahlblech

Zum seitlichen Abschluss einer Sockel-Einheit und zur zusätzlichen Stabilisierung oder dem Innenausbau von angereihten Sockeln. An 200 mm hohen Sockeln sind wahlweise eine 200 mm hohe oder zwei 100 mm hohe Blenden montierbar.



## Eigenschaften

Artikel-Nr.	VX 8660.041
Ausführung	Geschlossen
Material	Stahlblech
Farbe	RAL 9005
Lieferumfang	Inkl. Befestigungsmaterial
Abmessung	Höhe: 200 mm
Passend für	Gehäusetyp: VX VX IT VX SE TX CableNet TS TS IT TP PC IW CX Tiefe: = 400 mm

# Eigenschaften

Type rating nach UL 50E	Type 1 Type 12
Gewicht/VE	1,89 kg
Verpackungseinheit	2 Stück
Passend für	für Sockel-System VX, Stahlblech
Nettogewicht	1.7
Bruttogewicht	1.887
PCF/VE (Cradle-to-Gate)	7,2 kg CO2 eq (Cat B)
Hinweis zur PCF-Klasse	Kategorie B: PCF-Wert (Cradle-to-Gate) auf Basis des Produktgewichts näherungsweise berechnet und selbst deklariert
Zolltarifnummer	94039910
EAN	4028177978287
ETIM 9	EC000721
ETIM 8	EC000721
ECLASS 8.0	27182003

# Approbationen

Erklärungen	PCF-Deklaration
-------------	-----------------