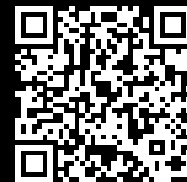


Rittal – Das System.

Schneller – besser – überall.



VX 8660.051

Sockel-Eckstück mit Sockel-Blende, vorne und hinten für Sockel-System VX, Edelstahl

Stand: 22.02.2026 (Quelle: rittal.com/at-de)

SCHALTSCHRÄNKE

STROMVERTEILUNG

KLIMATISIERUNG

IT-INFRASTRUKTUR

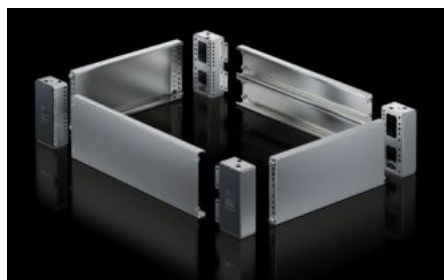
SOFTWARE & SERVICE

FRIEDHELM LOH GROUP



VX 8660.051 - Sockel-Eckstück mit Sockel-Blende, vorne und hinten für Sockel-System VX, Edelstahl neue Ausführung

Sockel-Eckstücke mit Front- und Rückblende. Große Öffnungen im Sockel-Eckstück für besten Zugang zur Verschraubungsstelle. Nahtlos anreihbar.



Eigenschaften

Artikel-Nr.	VX 8660.051
Material	Sockel-Eckstück: Edelstahl 1.4301 (AISI 304) Sockel-Blende vorne/hinten: Edelstahl 1.4301 (AISI 304) Abdeckkappen: ABS
Oberfläche	Strichschliff, Korn 400
Lieferumfang	Inkl. Befestigungsmaterial 4 Sockel-Eckstücke 4 Abdeckkappen 2 Sockel-Blenden vorne/hinten, 100 mm
Hinweis	Sockel-Blenden, seitlich sind zum Abschluss einer Sockel-Einheit notwendig und dienen zur zusätzlichen Stabilisierung der Sockel untereinander. Die im Lieferumfang enthaltenen Abdeckkappen können bei Bedarf gegen Abdeckkappen, Edelstahl für Sockel-System VX, Edelstahl ausgetauscht werden. Die Komponenten der 1. Generation des Sockel-Systems können nicht mit den Komponenten der 2. Generation des Sockel-Systems kombiniert werden
Abmessung	Höhe: 100 mm

Eigenschaften

Passend für	Gehäusotyp: VX VX SE TS PC Breite: = 800 mm
Type rating nach UL 50E	Type 1 Type 3R Type 4 Type 4X Type 12
Verpackungseinheit	2 Stück
Nettogewicht	4,6 kg
Bruttogewicht	4,826 kg
Zolltarifnummer	94039910
ETIM 9	EC000721
ETIM 8	EC000721
ECLASS 8.0	27182003
Produktbeschreibung	VX Sockel-Eckstück mit Sockel-Blende, vorne und hinten, H 100 mm, für B: 800 mm, Edelstahl, 1.4301

Approbationen

Approbationen	UL + C-UL - FTTA
---------------	------------------