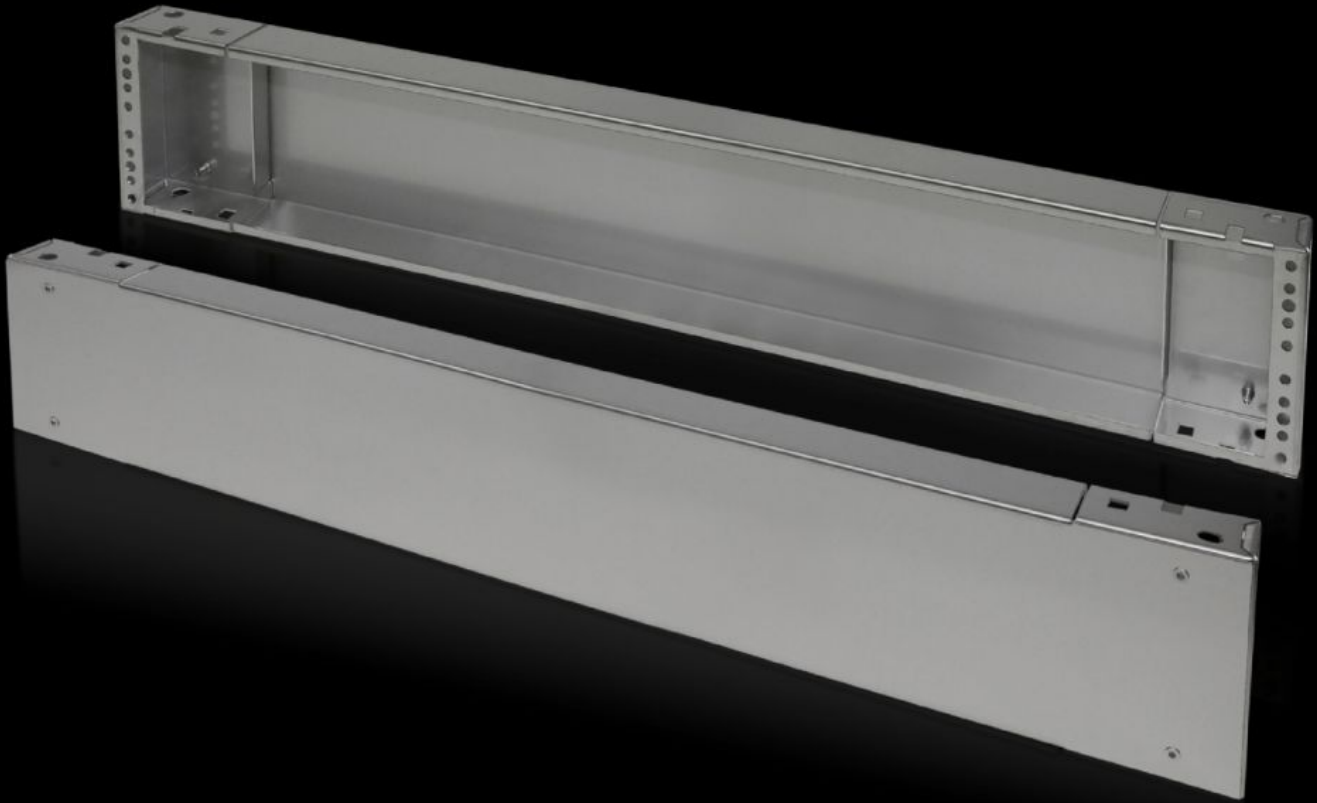


# Rittal – Das System.

Schneller – besser – überall.



## TS 8702.200

## Sockel-Elemente vorne und hinten, 200 mm

Stand: 10.06.2026 (Quelle: [rittal.com/at-de](http://rittal.com/at-de))



SCHALTSCHRÄNKE

STROMVERTEILUNG

KLIMATISIERUNG

IT-INFRASTRUKTUR

SOFTWARE & SERVICE

FRIEDHELM LOH GROUP

# TS 8702.200 - Sockel-Elemente vorne und hinten, 200 mm Edelstahl für TS, VX SE

Sockel-Elemente vorne und hinten, Edelstahl, 200 mm.

## Eigenschaften

Artikel-Nr.	TS 8702.200
Material	Edelstahl 1.4301 (AISI 304)
Oberfläche	Strichschliff, Korn 400
Lieferumfang	1 Blende vorne/hinten 2 Eckstücke mit abnehmbarer Blende Inkl. Befestigungsmaterial zur Montage am Schrank
Abmessung	Höhe: 200 mm
Passend für	Gehäusotyp: TS: = 1.200 mm
Verpackungseinheit	2 Stück
Nettogewicht	14,078 kg
Bruttogewicht	14,9 kg
Zolltarifnummer	94039910
ETIM 9	EC000721
ECLASS 8.0	27182003
Produktbeschreibung	TS Sockel-Element vorne, hinten, H: 200 mm, für B: 1200 mm, Edelstahl, 1.4301