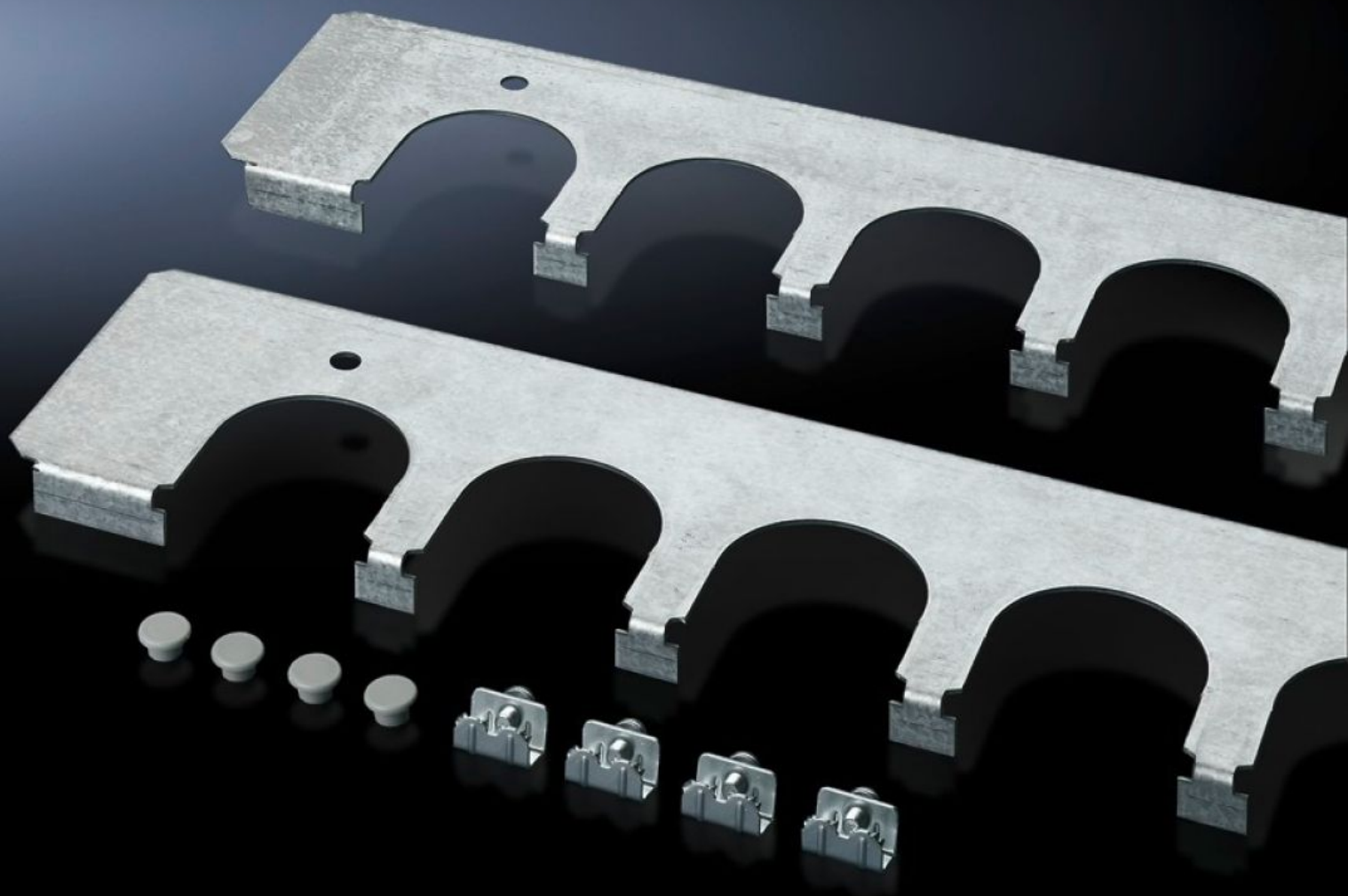
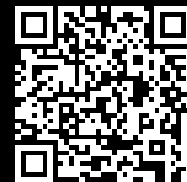


Rittal – Das System.

Schneller – besser – überall.



SZ 8800.060 Kabeleinführungsbleche

Stand: 08.02.2026 (Quelle: rittal.com/at-de)



SCHALTSCHRÄNKE

STROMVERTEILUNG

KLIMATISIERUNG

IT-INFRASTRUKTUR

SOFTWARE & SERVICE

FRIEDHELM LOH GROUP

SZ 8800.060 - Kabeleinführungsbleche zum Einbau in TS, SE und PC-Schränke

Eine sichere Kabeleinführung in Verbindung mit Kabelführungstüllen, Steckerdurchführungstüllen. Wird anstelle der serienmäßigen Bodenbleche montiert.

Eigenschaften

Artikel-Nr.	SZ 8800.060
Produktbeschreibung	Eine sichere Kabeleinführung in Verbindung mit Kabelführungstüllen, Steckerdurchführungstüllen. Wird anstelle der serienmäßigen Bodenbleche montiert.
Nutzen	Besonders gut für Kabel mit unterschiedlichen Querschnitten geeignet Durch die Schranksymmetrie sind die Kabeleinführungsbleche analog der Bodenbleche bei entsprechenden Maßen auch in Schranktiefe, rechts und links, einsetzbar
Material	Stahlblech
Oberfläche	Verzinkt
Lieferumfang	Inkl. Befestigungsmaterial
Anzahl Ausbrüche	5
Passend für	Gehäusotyp: TS: = 600 mm Gehäusotyp: SE Gehäusotyp: PC
Verpackungseinheit	2 Stück
Nettogewicht	0.874
Bruttogewicht	1.074
Zolltarifnummer	73269098
EAN	4028177212466
ETIM 9	EC002620
ECLASS 8.0	27189261