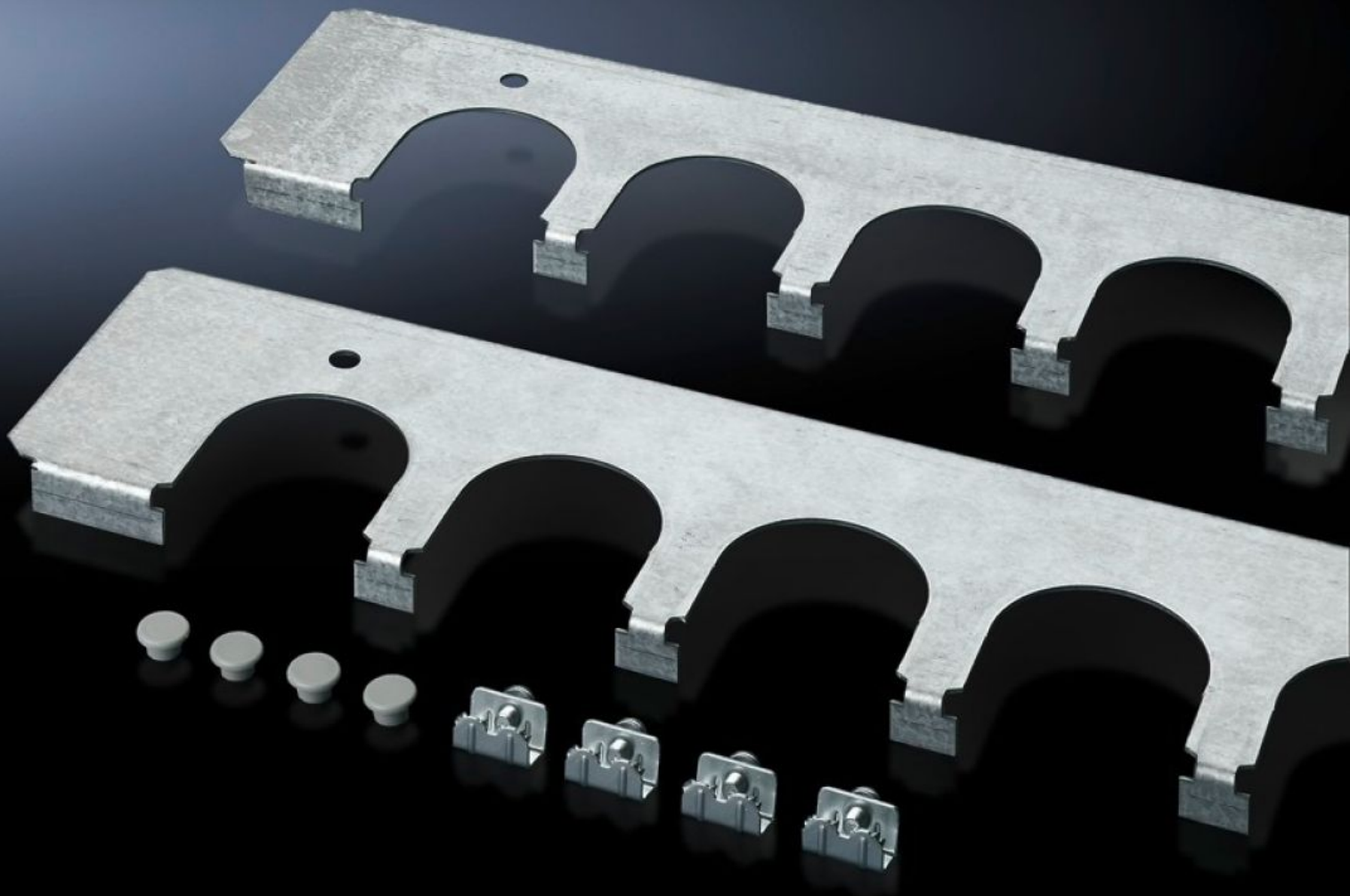


# Rittal – Das System.

Schneller – besser – überall.



## SZ 8800.080 Kabeleinführungsbleche

Stand: 21.06.2026 (Quelle: [rittal.com/at-de](http://rittal.com/at-de))



SCHALTSCHRÄNKE

STROMVERTEILUNG

KLIMATISIERUNG

IT-INFRASTRUKTUR

SOFTWARE & SERVICE

FRIEDHELM LOH GROUP

# SZ 8800.080 - Kabeleinführungsbleche zum Einbau in TS, SE und PC-Schränke

Eine sichere Kabeleinführung in Verbindung mit Kabelführungstüllen, Steckerdurchführungstüllen. Wird anstelle der serienmäßigen Bodenbleche montiert.

## Eigenschaften

|                     |   |
|---------------------|---|
| Artikel-Nr.         | SZ 8800.080   |
| Produktbeschreibung | Eine sichere Kabeleinführung in Verbindung mit Kabelführungstüllen, Steckerdurchführungstüllen. Wird anstelle der serienmäßigen Bodenbleche montiert.   |
| Nutzen              | Besonders gut für Kabel mit unterschiedlichen Querschnitten geeignet<br>Durch die Schranksymmetrie sind die Kabeleinführungsbleche analog der Bodenbleche bei entsprechenden Maßen auch in Schranktiefe, rechts und links, einsetzbar |
| Material            | Stahlblech  |
| Oberfläche          | Verzinkt  |
| Lieferumfang        | Inkl. Befestigungsmaterial  |
| Anzahl Ausbrüche    | 8   |
| Passend für         | Gehäusetyp: TS: = 800 mm<br>Gehäusetyp: SE<br>Gehäusetyp: PC  |
| Verpackungseinheit  | 2 Stück   |
| Nettogewicht        | 1,228 kg  |
| Bruttogewicht       | 1,46 kg   |
| Zolltarifnummer     | 73269098  |
| ETIM 9              | EC002620  |
| ECLASS 8.0          | 27189261  |
| Produktbeschreibung | TS Kabeleinführungsblech, für TS, SE und PC-Schränke, für B: 800 mm   |