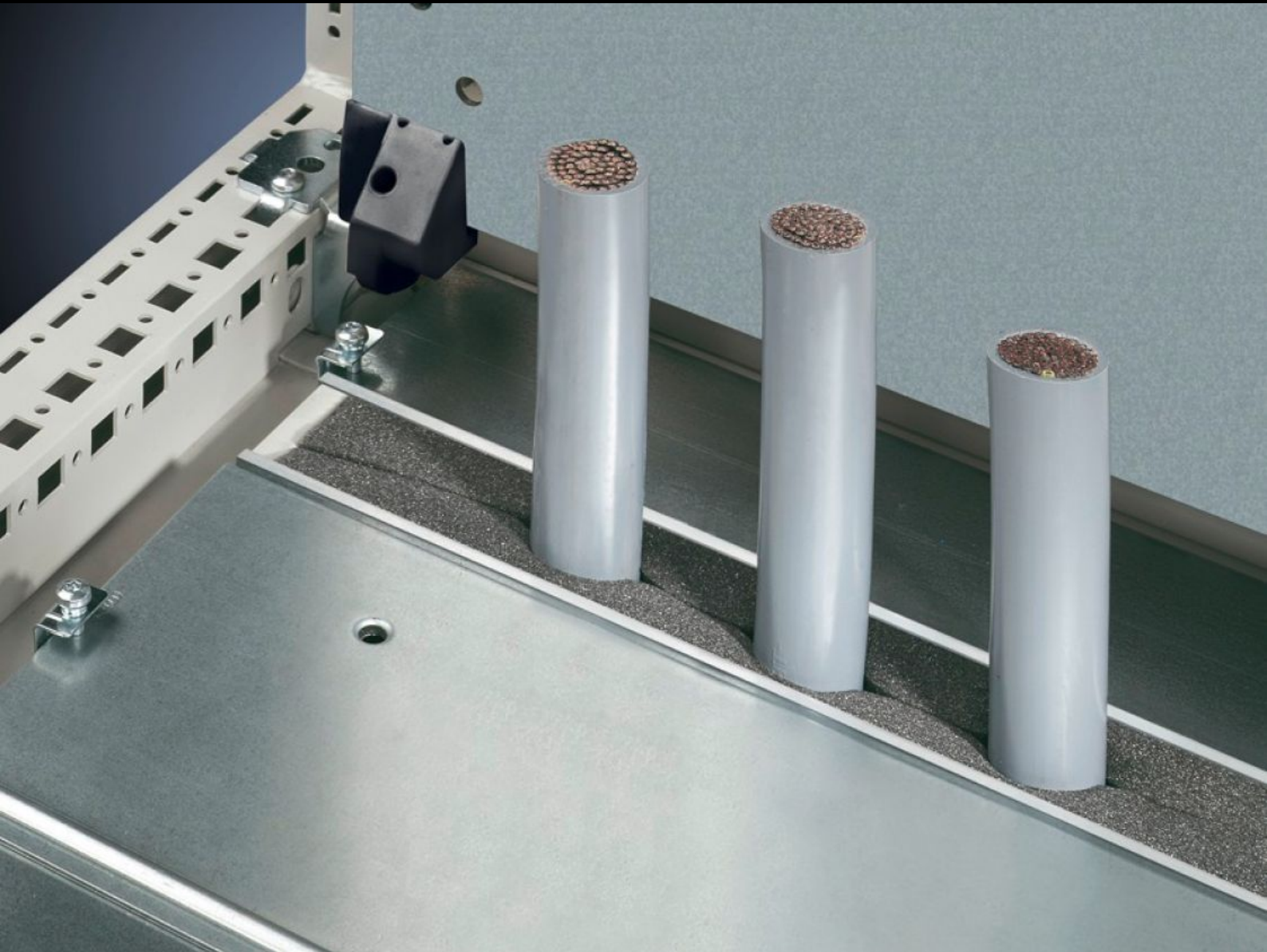


# Rittal – Das System.

Schneller – besser – überall.



## TS 8802.080

# Profil zur Kabeleinführung, mittig

Stand: 15.12.2025 (Quelle: [rittal.com/at-de](http://rittal.com/at-de))



SCHALTSCHRÄNKE

STROMVERTEILUNG

KLIMATISIERUNG

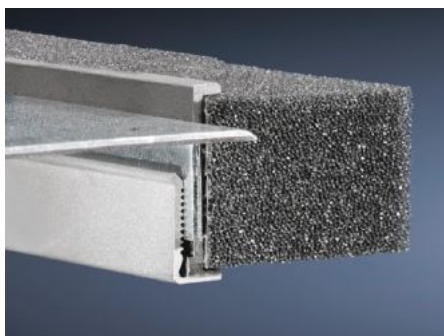
IT-INFRASTRUKTUR

SOFTWARE & SERVICE

FRIEDHELM LOH GROUP

# TS 8802.080 - Profil zur Kabeleinführung, mittig für TS, TP

Zum Aufstecken an Bodenbleche.



## Eigenschaften

Artikel-Nr.	TS 8802.080
Produktbeschreibung	Zur Abdichtung der Kabeleinführung zwischen den Bodenblechen.
Nutzen	Besonders gut für Kabel mit gleichen Querschnitten geeignet
Technische Daten	Elastisches Klemmprofil: Querschnitt: 30 x 25 mm
Einsatzgebiete	Zum Aufstecken an Bodenbleche
Material	Aluminium-Strangpressprofil Elastisches Klemmprofil: PU-Schaum
Lieferumfang	Aufsteckprofile, inkl. elastische Klemmprofile
Hinweis	2 Stück sind ausreichend für eine Bodenöffnung bis Schrankbreite 800 mm Ab Schrankbreite 1000 mm sind zwei Bodenöffnungen vorhanden. Es können 4 Stück pro Schrank montiert werden
Passend für	Gehäusotyp: TS: = 800 mm Gehäusotyp: TP
Schutzart IP nach IEC 60 529	IP 55 bei sachgerechter Montage
Verpackungseinheit	2 Stück
Nettogewicht	0.3
Bruttogewicht	0.32
Zolltarifnummer	76042990

# Eigenschaften

---

EAN	4028177382497
ETIM 9	EC000211
ECLASS 8.0	27142421

---