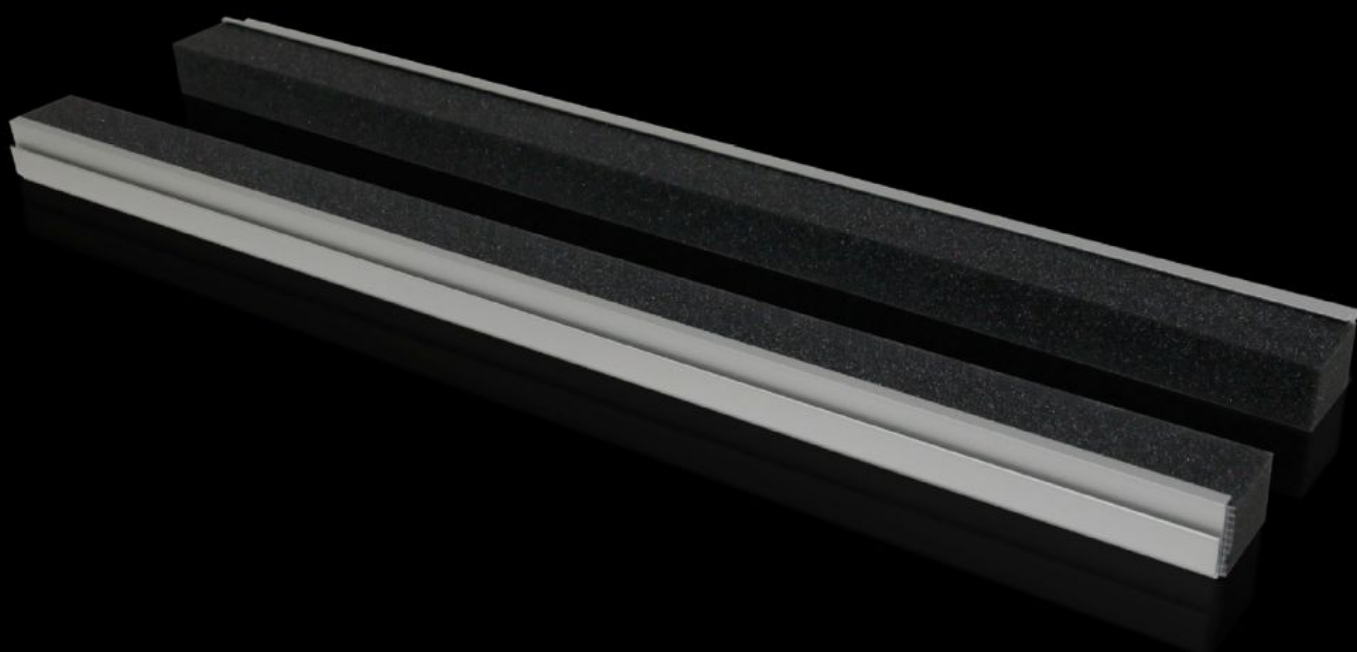
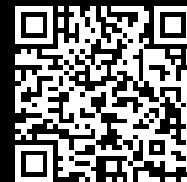


Rittal – Das System.

Schneller – besser – überall.



TS 8802.125

Profil zur Kabeleinführung, hinten

Stand: 20.01.2026 (Quelle: rittal.com/at-de)



SCHALTSCHRÄNKE

STROMVERTEILUNG

KLIMATISIERUNG

IT-INFRASTRUKTUR

SOFTWARE & SERVICE

FRIEDHELM LOH GROUP

TS 8802.125 - Profil zur Kabeleinführung, hinten für TS, TP

Zum Aufstecken direkt an der Bodenöffnung.

Eigenschaften

Artikel-Nr.	TS 8802.125
Produktbeschreibung	Zur Abdichtung der Kabeleinführung an der Bodenöffnung.
Nutzen	Besonders gut für Kabel mit gleichen Querschnitten geeignet Beim Einbau der Montageplatte in hinterster Einbaustellung können die Kabel ohne größere Biegeradien direkt eingeführt werden
Technische Daten	Elastisches Klemmprofil: Querschnitt: 30 x 25 mm
Einsatzgebiete	Direkt an Bodenöffnung/Bodenwanne und Bodenblech aufstecken
Material	Aluminium-Strangpressprofil Elastisches Klemmprofil: PU-Schaum
Lieferumfang	Aufsteckprofile, inkl. elastische Klemmprofile
Hinweis	2 Stück sind ausreichend für eine Bodenöffnung bis Schrankbreite 800 mm Ab Schrankbreite 1000 mm sind zwei Bodenöffnungen vorhanden. Es können 4 Stück pro Schrank montiert werden
Passend für	Gehäusotyp: TS: = 1.200 mm Gehäusotyp: TP
Schutzart IP nach IEC 60 529	IP 55 bei sachgerechter Montage
Verpackungseinheit	4 Stück
Nettogewicht	0.384
Bruttogewicht	0.433
Zolltarifnummer	76042990
EAN	4028177496385
ETIM 9	EC002624
ECLASS 8.0	27189265