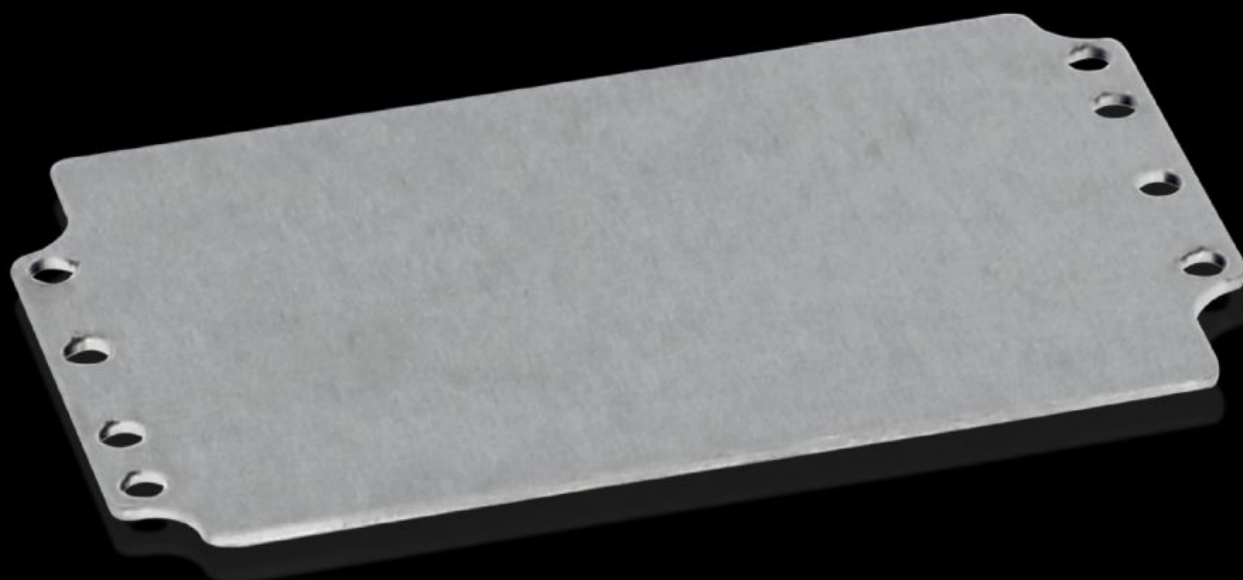


# Rittal – Das System.

Schneller – besser – überall.



## GA 9105.700 Montageplatte

Stand: 09.02.2026 (Quelle: [rittal.com/at-de](https://rittal.com/at-de))

SCHALTSCHRÄNKE

STROMVERTEILUNG

KLIMATISIERUNG

IT-INFRASTRUKTUR

SOFTWARE & SERVICE

FRIEDHELM LOH GROUP



# GA 9105.700 - Montageplatte für GA

Für den individuellen Innenausbau, mit Befestigungsbohrungen.



## Eigenschaften

Artikel-Nr.	GA 9105.700
Produktbeschreibung	Für den individuellen Innenausbau, mit Befestigungsbohrungen.
Material	Stahlblech
Oberfläche	Verzinkt
Abmessungen Montageplatte (B x H)	114 mm x 69 mm
Passend für	Gehäusetyp: GA Breite: = 125 mm Höhe: = 80 mm
Verpackungseinheit	10 Stück
Nettogewicht	0.8
Bruttogewicht	0.859
PCF/VE (Cradle-to-Gate)	3,3 kg CO2 eq (Cat B)
Hinweis zur PCF-Klasse	Kategorie B: PCF-Wert (Cradle-to-Gate) auf Basis des Produktgewichts näherungsweise berechnet und selbst deklariert
Zolltarifnummer	73269098
EAN	4028177154261
ETIM 9	EC000213
ECLASS 8.0	27409216