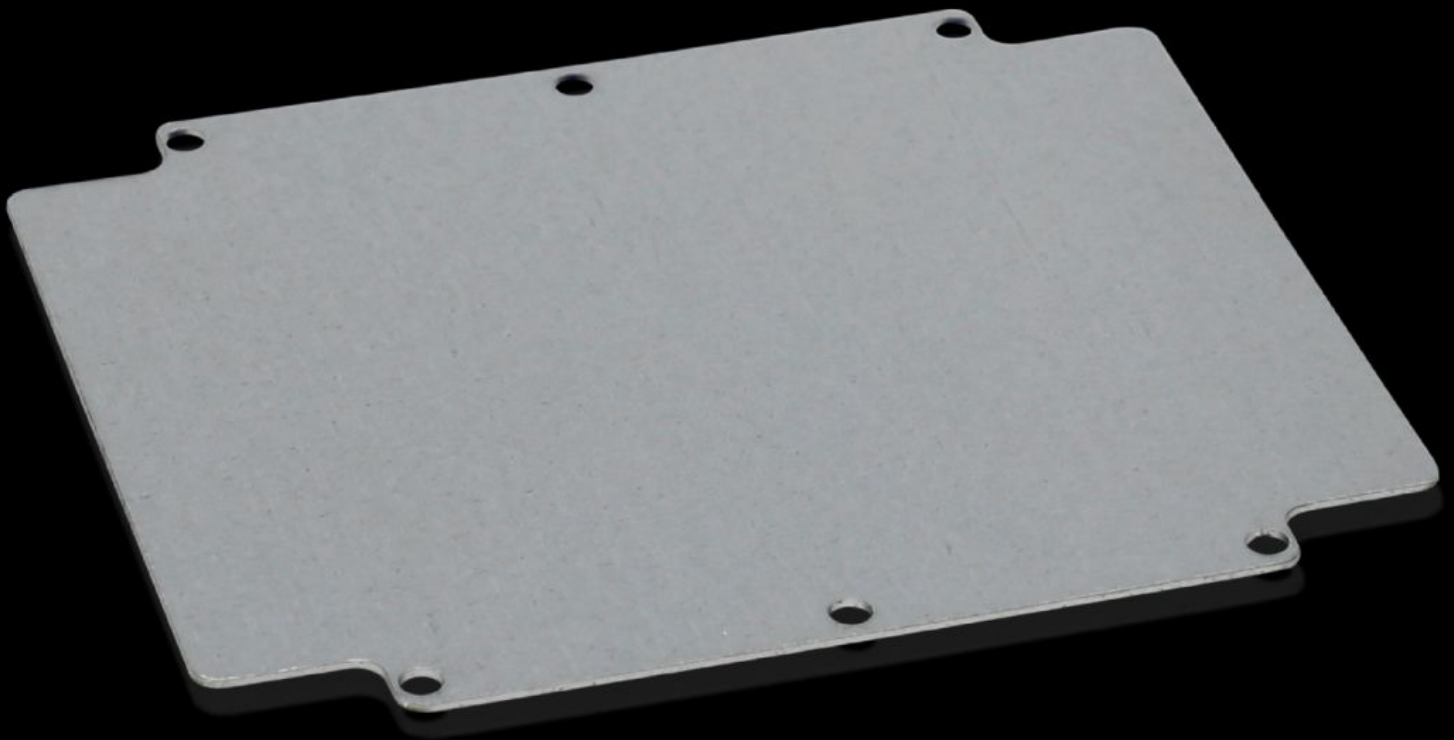


Rittal – Das System.

Schneller – besser – überall.



GA 9116.700 Montageplatte

Stand: 13.05.2026 (Quelle: rittal.com/at-de)

SCHALTSCHRÄNKE

STROMVERTEILUNG

KLIMATISIERUNG

IT-INFRASTRUKTUR

SOFTWARE & SERVICE

FRIEDHELM LOH GROUP



GA 9116.700 - Montageplatte für GA

Für den individuellen Innenausbau, mit Befestigungsbohrungen.



Eigenschaften

Artikel-Nr.	GA 9116.700
Produktbeschreibung	Für den individuellen Innenausbau, mit Befestigungsbohrungen.
Material	Stahlblech
Oberfläche	Verzinkt
Abmessungen Montageplatte (B x H)	183 mm x 214 mm
Passend für	Gehäusetyp: GA Breite: = 202 mm Höhe: = 232 mm
Verpackungseinheit	1 Stück
Nettogewicht	0,4 kg
Bruttogewicht	0,442 kg
PCF/VE (Cradle-to-Gate)	4,5 kg CO2 eq (Cat B)
Hinweis zur PCF-Klasse	Kategorie B: PCF-Wert (Cradle-to-Gate) auf Basis des Produktgewichts näherungsweise berechnet und selbst deklariert
Zolltarifnummer	94039910
ETIM 9	EC000213
ECLASS 8.0	27409216
Produktbeschreibung	GA Montageplatte, BH: 183x214 mm