

Rittal – Das System.

Schneller – besser – überall.



GA 9117.210

Aluminiumguss-Gehäuse GA

Stand: 16.01.2026 (Quelle: rittal.com/at-de)



SCHALTSCHRÄNKE

STROMVERTEILUNG

KLIMATISIERUNG

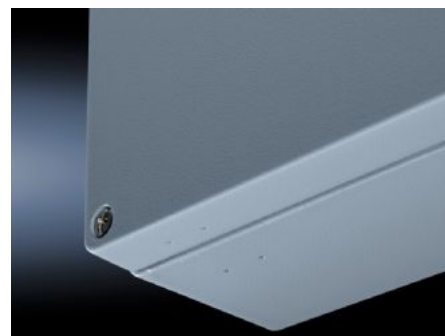
IT-INFRASTRUKTUR

SOFTWARE & SERVICE

FRIEDHELM LOH GROUP

GA 9117.210 - Aluminiumguss-Gehäuse GA

Lackiertes Gehäuse aus Aluminiumguss. Schutzart IP 66.



Eigenschaften

| | |
|-----------------------------|---|
| Artikel-Nr. | GA 9117.210 |
| Material | Gehäuse: Aluminiumguss Deckel: Aluminiumguss, umlaufende CR-Moosgummi Rundschnur-Dichtung |
| Oberfläche | Strukturlack |
| Farbe | RAL 7001 |
| Lieferumfang | Gehäuse mit Deckel Deckelschrauben, unverlierbar montiert Schrauben zum Befestigen von Tragschienen Schraube für Schutzleiteranschluss |
| Schutzart NEMA | NEMA 4 |
| Schutzart IP nach EN 60 529 | IP 66 |
| IK-Code | IK08 |
| Abmessung | Breite: 280 mm Höhe: 232 mm Tiefe: 113 mm |
| Grundmaterial | Aluminiumguss |
| Verpackungseinheit | 1 Stück |

Eigenschaften

| | |
|-----------------|---------------|
| Nettogewicht | 3.5 |
| Bruttogewicht | 3.64 |
| Zolltarifnummer | 84879090 |
| EAN | 4028177145474 |
| ETIM 9 | EC000261 |
| ECLASS 8.0 | 27180101 |

Approbationen

| | |
|-------------|---|
| Erklärungen | Konformitätserklärung Konformitätserklärung UK |
|-------------|---|

Ausschreibungstext

Aluminiumguss-Gehäuse mit Deckel

Gehäuse: Aluminiumguss, Befestigungsmaße für Bohrlöcher auf der Rückseite des Gehäuses

Deckel: Aluminiumguss, umlaufende CR-Moosgummi Dichtung

Lieferumfang: Schraube für Schutzleiteranschluss,
Deckelschrauben (unverlierbar montiert),
Schrauben zum Befestigen von Tragschienen

Zubehör: Montageplatte, Tragschiene, Kabelverschraubung,
Wandbefestigungsglasche, Scharnier zum Befestigen des
Deckels am Gehäuseunterteils (Türfunktion)

Schutzart IP nach IEC 60529: IP 66

Schutzart NEMA: NEMA 4

Oberfläche: Chromatiert, Außenflächen in Strukturalack
RAL 7001 pulverbeschichtet.

Abmessungen (B x H x T): 280 x 232 x 113 mm