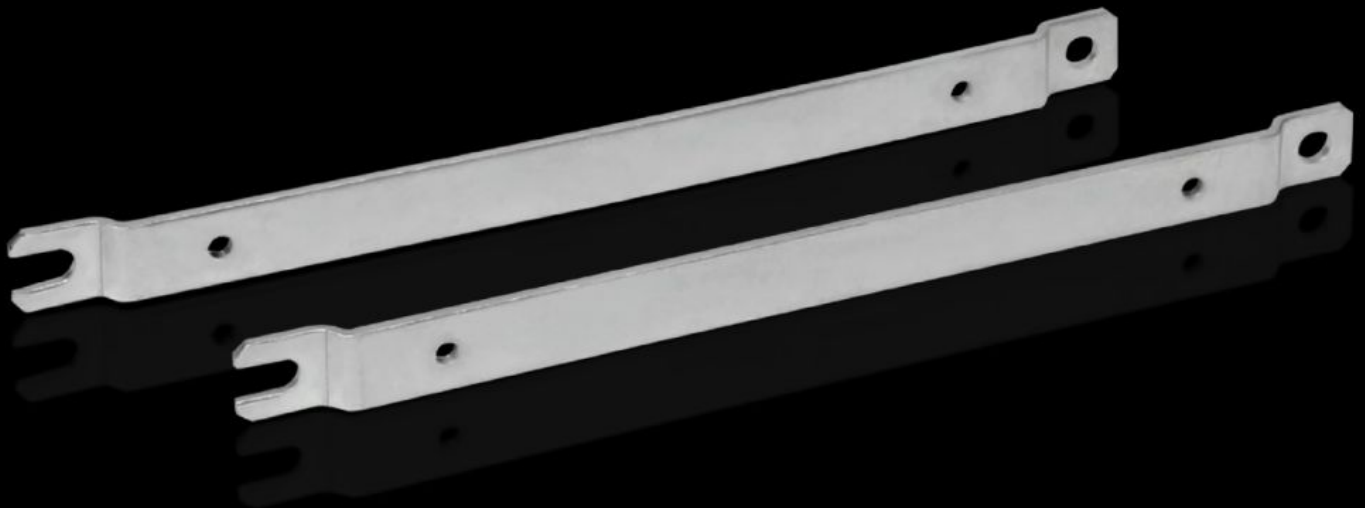


# Rittal – Das System.

Schneller – besser – überall.



## GA 9121.230

# Wandbefestigungslasche

Stand: 07.02.2026 (Quelle: [rittal.com/at-de](http://rittal.com/at-de))

SCHALTSCHRÄNKE

STROMVERTEILUNG

KLIMATISIERUNG

IT-INFRASTRUKTUR

SOFTWARE & SERVICE

FRIEDHELM LOH GROUP



# GA 9121.230 - Wandbefestigungslasche für GA

Für die äußere Befestigung an Flächen - wenn vormontiert - ohne Demontage des Deckels.



## Eigenschaften

Artikel-Nr.	GA 9121.230
Produktbeschreibung	Für die äußere Befestigung an Flächen - wenn vormontiert - ohne Demontage des Deckels.
Material	Stahlblech
Oberfläche	Verzinkt
Passend für	Gehäusotyp: GA Höhe: $\geq 230$ mm
Verpackungseinheit	2 Stück
Nettogewicht	0.26
Bruttogewicht	0.287
PCF/VE (Cradle-to-Gate)	1,1 kg CO <sub>2</sub> eq (Cat B)
Hinweis zur PCF-Klasse	Kategorie B: PCF-Wert (Cradle-to-Gate) auf Basis des Produktgewichts näherungsweise berechnet und selbst deklariert
Zolltarifnummer	83024900
EAN	4028177154520
ETIM 9	EC002625
ECLASS 8.0	27189234