

Rittal – Das System.

Schneller – besser – überall.



AX 9206.100 Ex-Gehäuse

Stand: 25.06.2026 (Quelle: rittal.com/at-de)

SCHALTSCHRÄNKE

STROMVERTEILUNG

KLIMATISIERUNG

IT-INFRASTRUKTUR

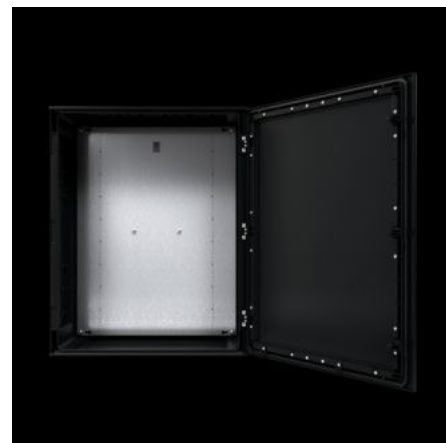
SOFTWARE & SERVICE

FRIEDHELM LOH GROUP



AX 9206.100 - Ex-Gehäuse Kunststoff AX, Leergehäuse mit scharnierter Tür

Ex-Gehäuse mit scharnierter Tür, Kunststoff



Eigenschaften

Artikel-Nr.	AX 9206.100
Ausführung	Ex-Gehäuse
Produktbeschreibung	<p>Einsatz in Zone 1 und 2 bzw. 21 und 22 gemäß 2014/34/EU Umgebungstemperaturbereich: -40 °C...+70 °C Die angegebenen Temperaturen können durch die eingebauten Geräte begrenzt werden. Zündschutzart gemäß EN 60 079: Geräteschutz durch erhöhte Sicherheit (Ex e), Geräteschutz durch Gehäuse (Ex tb)</p>
Einsatzgebiete	<p>Zone 1 und 2 bzw. 21 und 22 gemäß 2014/34/EU Umgebungstemperaturbereich: -40 °C...+70 °C Die angegebenen Temperaturen können durch die eingebauten Geräte begrenzt werden Zündschutzart gemäß EN 60 079: Geräteschutz durch erhöhte Sicherheit (Ex e), Geräteschutz durch Gehäuse (Ex tb)</p>
Material	<p>Gehäuse: glasfaserverstärkter ungesättigter Polyester, Oberflächenwiderstand: $< 10^9 \Omega$ Tür: glasfaserverstärkter ungesättigter Polyester, Oberflächenwiderstand: $< 10^9 \Omega$ umlaufend eingeklebte Silikon-Dichtung Montageplatte: Stahlblech, verzinkt</p>

Eigenschaften

Farbe	RAL 9011
Lieferumfang	Gehäuse Tür Montageplatte
Abmessung	Breite: 600 mm Höhe: 600 mm Tiefe: 200 mm
Abmessungen Montageplatte (B x H)	505 mm x 525 mm
Materialstärke Montageplatte	3 mm
Zertifikat IEC EX PTB 10.0011U	Ja
Zertifikat PTB 03 ATEX 1011U	Ja
Verschluss	Anzahl Verschlüsse: 2
Schutzart IP nach IEC 60 529	IP 65
Schutzart NEMA	Type 1 Type 3R Type 3RX Type 4 Type 4X Type 12
IK-Code	IK09
Betriebstemperaturbereich	-40 °C...70 °C
Betriebstemperatur	Die angegebenen Temperaturen können durch die eingebauten Geräte begrenzt werden
Verpackungseinheit	1 Stück
Nettogewicht	17 kg
Bruttogewicht	17,74 kg
Zolltarifnummer	94037000
ETIM 9	EC002503
ECLASS 8.0	27180502

Eigenschaften

Produktbeschreibung	AX Ex-Gehäuse, BHT: 600x600x200 mm, glasfaserverstärkter, ungesättigter Polyester, mit Montageplatte, Leergehäuse mit scharnierter Tür
---------------------	--

Approbationen

Approbationen	ATEX ATEX QA IECEX IECEX QAR UR + C-UR (recognized)
---------------	---

Erklärungen	Konformitätsbescheinigung
-------------	---------------------------

Ausschreibungstext

Ex-Gehäuse Kunststoff AX

Gehäuse mit Tür:

Leergehäuse mit scharnierter Tür, 3 mm Doppelbart-Verschluss

EX zugelassen für Zone 1 und 2 bzw.

21 und 22 gemäß 2014/34/EU

Schutzisoliertes Gehäuse, Klasse II nach VDE 100, Teil 410

Korpus aus einem Stück schlagfestem, glasfaserverstärktem

und ungesättigtem Polyester, selbstverlöschend

nach UL 94 V-0.

Temperaturbeständig zwischen -40°C und +70° C

Doppelte Abdichtung an Türober- und -unterkante

als Regenschutzleiste.

Korpus gekapselt und mit zahlreichen Befestigungsdomen

für Innenausbau versehen.

Türen mit umlaufend eingeklebter Silikon-Dichtung,

umlaufender Türverstärkungsrahmen mit Befestigungsdomen

zum Türausbau.

Tür mit 130° Scharnier in Edelstahl, Türoffnungswinkel 130°,

Türanschlag von links auf rechts wechselbar.

Integrierte Auflaufkufe an der Türober- und Unterseite.

Montageplatte:

mit Schlüssellochung für Erdung,

QR Code:

Gedruckter QR Code auf Korpus, Montageplatte, Tür und Typenschild zur eindeutigen Kennzeichnung und zum einfachen Abruf relevanter Produkt-Informationen und -Dokumentationen, sowie eindeutiger Nachverfolgbarkeit der einzelnen Teile.

Zubehör:

Verschlusseinsätze, Universalwinkel, System-Chassis Wandbefestigungshalter für AX Kunststoff RAL 9011, Schaltplantaschen, Türarretierung, Schrauben für Innenausbau

Material:

Gehäuse: glasfaserverstärkter ungesättigter Polyester, Oberflächenwiderstand: $< 10^9 \Omega$

Tür: glasfaserverstärkter ungesättigter Polyester, Oberflächenwiderstand: $< 10^9 \Omega$ umlaufend eingeschäumte Silikon-Dichtung

Montageplatte: Stahlblech, verzinkt

Materialstärken:

Gehäuse und Tür: 3 mm

Montageplatte: 2,5 mm

Farbe: RAL 9011

Zulassungen und Schutzarten:

UL23 ATEX 2986U

IECEX 23.0024U

UL HazLoc

Zündschutzart gemäß EN 60 079:

Geräteschutz durch erhöhte Sicherheit (Ex e),

Geräteschutz durch Gehäuse (Ex tb)

Schutzart nach IEC 62 208: IP 65

Type Rating nach UL 50E: Type 1, 3R, 3RX, 4, 4X, 12

Schlagschutz nach IEC 62 262: IK 09

Schrank zugelassen nach UL 508A

Schutzisolierung, Klasse II bei 1000 V AC

Artikelnummer: 9206.100

Hersteller: Rittal GmbH & Co. KG

Montageplattenabmessung (B x H): 505x525 mm

Gehäuse-Abmessungen (B x H x T): 600x600x200 mm

AX Ex Enclosure Plastic