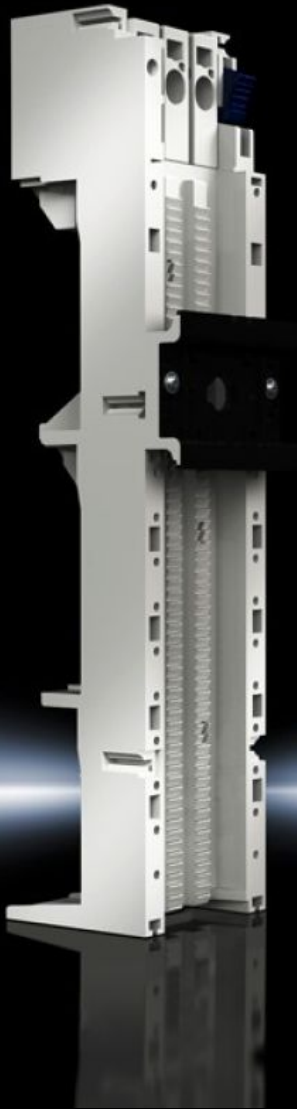


Rittal – Das System.

Schneller – besser – überall.



SV 9340.510 OM-Adapter

Stand: 16.01.2026 (Quelle: rittal.com/at-de)

SCHALTSCHRÄNKE

STROMVERTEILUNG

KLIMATISIERUNG

IT-INFRASTRUKTUR

SOFTWARE & SERVICE

FRIEDHELM LOH GROUP



SV 9340.510 - OM-Adapter mit Zugfederklemmen



Eigenschaften

Artikel-Nr.	SV 9340.510
Material	Polyamid Brandverhalten gemäß UL 94-V0
Farbe	Chassis: RAL 7035
Bemessungsstrom max.	32 A
Bemessungsbetriebsspannung	690 V, 3~
Für Schienensysteme mit Mittenabstand	60 mm
Tragschienen-Typ	ohne Tragrahmen, 1 x TS 45C
Polzahl	3-polig
Abmessung	Breite: 45 mm Höhe: 208 mm
Anschluss von Rundleitern	1,5 - 6 mm ²
Tragschienen Anzahl/Höhe	1 / 10 mm
Passend für Sammelschienen	Höhe: 5, 10 mm
Verpackungseinheit	1 Stück
Nettogewicht	0.231
Bruttogewicht	0.24
Kupferanteil (kg/Stück)	0.027

Eigenschaften

Zolltarifnummer	85369095
EAN	4028177502611
ETIM 9	EC001531
ECLASS 8.0	27370304

Approbationen

Approbationen	ABS DNV-GL Lloyds Register of Shipping
Erklärungen	Konformitätserklärung Konformitätserklärung UK

Ausschreibungstext

OM Adapter 32 A

OM Adapter 32 A mit Zugfederklemme 3 polig
für Sammelschienenstärke 5 / 10 mm sowie PLS 800 / 1600

Technische Daten

Baubreite: 45 mm

Länge: 208 mm

Tragrahmen: -

Tragrahmenstütze: -

PinBlock: -

Steckerabgang: -

Tragschiene: 1 mit Verschiebeschutz

System:

Rittal RiLine60