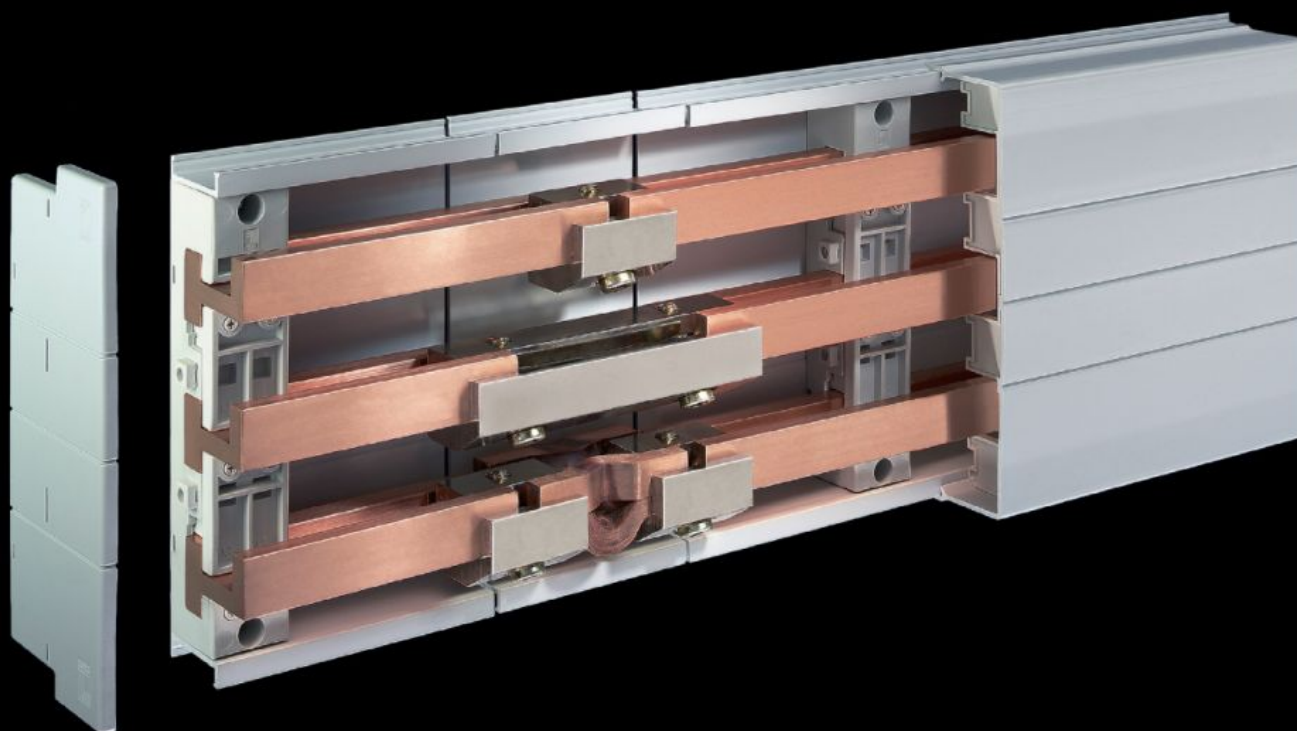
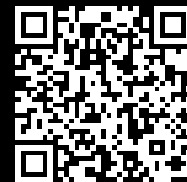


Rittal – Das System.

Schneller – besser – überall.



SV 9342.004

Sammelschienenhalter PLS

Stand: 03.02.2026 (Quelle: rittal.com/at-de)



SCHALTSCHRÄNKE

STROMVERTEILUNG

KLIMATISIERUNG

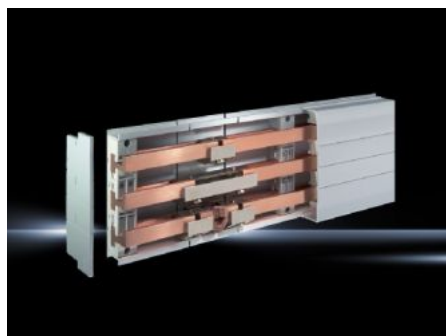
IT-INFRASTRUKTUR

SOFTWARE & SERVICE

FRIEDHELM LOH GROUP

SV 9342.004 - Sammelschienenhalter PLS

Für PLS Spezial-Sammelschienen 800 A/1600 A, 3- und 4-polig.



Eigenschaften

Artikel-Nr.	SV 9342.004
Material	Polyamid Brandverhalten gemäß UL 94-V0
Farbe	RAL 7035
Bemessungsbetriebsspannung	1000 V, 3~
Elektrische Werte UL (SCCR)	65 kA - 480 V, Halterabstand 250 mm, Sammelschienen PLS 1600, Circuit Breaker max. 1200A, DIVQ/7
Hinweis zur Artikel-Nr.	Für UL-Anwendungen ist der Einsatz der Bodenwanne erforderlich UL-Approbation nur in Verbindung mit AC-Anwendung gültig
Sammelschienenhalter-Ausführung	PLS 1600 PLUS
Polzahl	4-polig
Passend für Sammelschienen	PLS 1600
Passend für Artikel-Nr.	3516.000 3527.000 3528.010 3529.000
Mit Innenbefestigung	Ja
Mittenabstand der Sammelschienen	60 mm

Eigenschaften

Approbationen	UL
Verpackungseinheit	4 Stück
Nettogewicht	2.2
Bruttogewicht	2.321
Zolltarifnummer	85469010
EAN	4028177536760
ETIM 9	EC001166
ECLASS 8.0	27400607

Approbationen

Approbationen	ABS Lloyds Register of Shipping UL + C-UL (listed)
Erklärungen	Konformitätserklärung Konformitätserklärung UK

Ausschreibungstext

PLS 1600-Plus Sammelschienenhalter

UL PLS 1600

Sammelschienenhalter plus,4 polig

Technische Daten

Schienenmittenabstand: 60mm

Sammelschienen: PLS 1600 Spezial Sammelschiene

Baubreite: 35 mm

Länge: 265 mm

Hinweis

Für UL Anwendungen ist der Einsatz der Bodenwanne zwingend erforderlich.

System:

