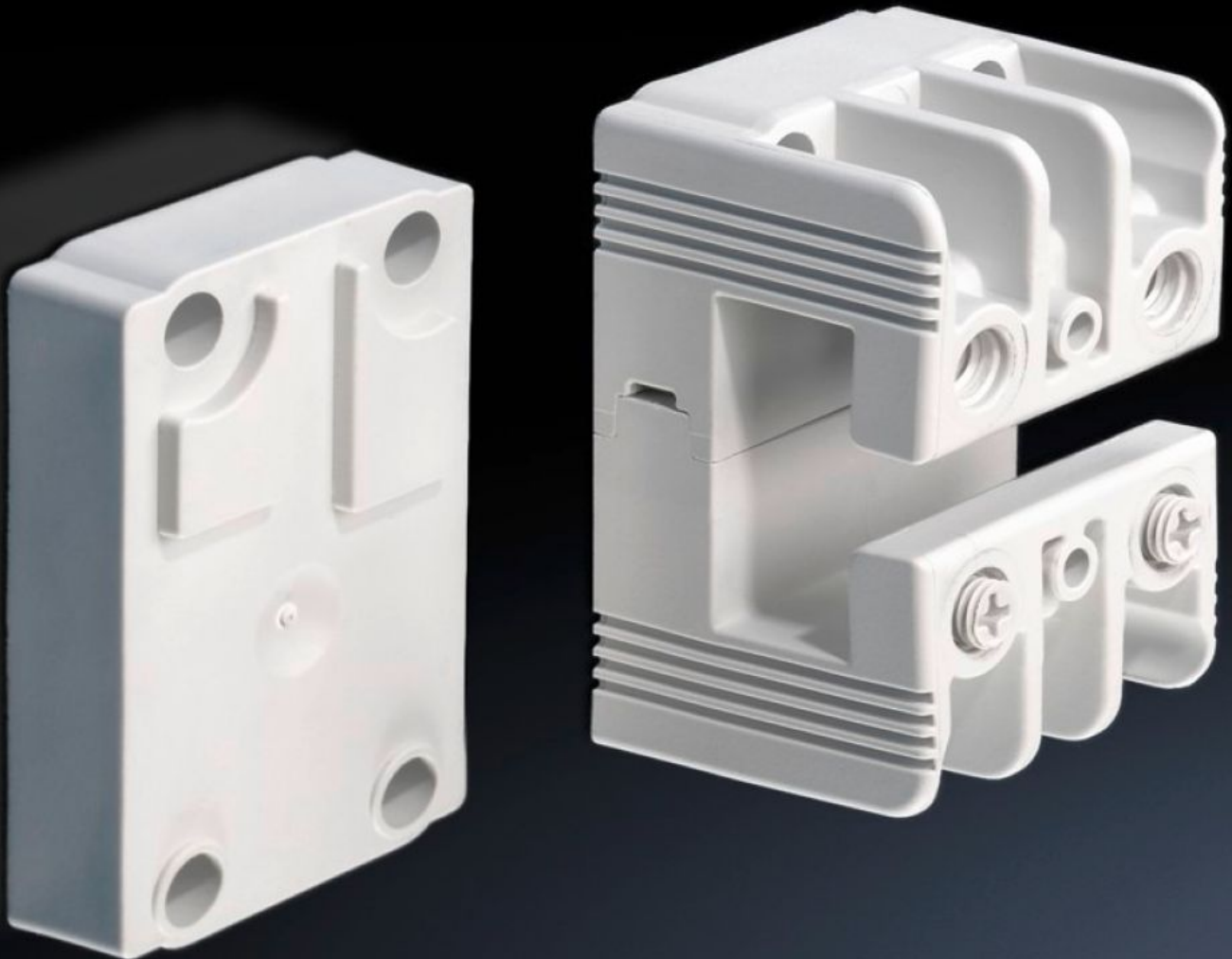


Rittal – Das System.

Schneller – besser – überall.



SV 9342.030

Sammelschienenhalter

Stand: 13.05.2026 (Quelle: rittal.com/at-de)

SCHALTSCHRÄNKE

STROMVERTEILUNG

KLIMATISIERUNG

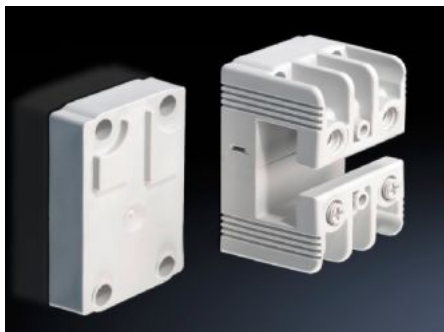
IT-INFRASTRUKTUR

SOFTWARE & SERVICE

FRIEDHELM LOH GROUP



SV 9342.030 - Sammelschienenhalter 1-polig



Eigenschaften

Artikel-Nr.	SV 9342.030
Material	Polyamid Brandverhalten gemäß UL 94-V0
Farbe	RAL 7035
Lieferumfang	Inkl. Erhöhung für stufenförmige Anordnung der PLS Sammelschienen
Passend für Sammelschienen	PLS 1600
Polzahl	1-polig
Hinweis	Aufbau von mehrpoligen Systemen mit 60 mm Schienenmittenabstand durch Anreihung der Sammelschienenhalter möglich Halter geeignet für AC- und DC-Anwendung.
Bemessungsbetriebsspannung	1000 V AC 1500 V DC
PEN/N/PE-Halter	Ja
Verpackungseinheit	4 Stück
Nettogewicht	0,28 kg
Bruttogewicht	0,306 kg
Zolltarifnummer	85469010
ETIM 9	EC001166

Eigenschaften

ECLASS 8.0

27400607

Produktbeschreibung

SV Sammelschienenhalter, PLS 1600, 1-polig

Approbationen

Approbationen

ABS

Lloyds Register

UL + C-UL (listed)

Erklärungen

Konformitätserklärung

Ausschreibungstext

PLS 1600 Sammelschienenhalter 1 polig

PLS 1600 Sammelschienenhalter mit Innenbefestigung, 1 polig

Technische Daten

Schienenmittenabstand: 60mm

Sammelschienen E-Cu :PLS 1600

Baubreite: 40 mm

Länge: 60 mm

Anzugsdrehmoment

Befestigungsschraube: 3 - 5 Nm

Deckelbefestigung: 0,7 Nm

System:

Rittal RiLine60