

# Rittal – Das System.

Schneller – besser – überall.



## SV 9342.570 Anschlusswinkel

Stand: 01.05.2026 (Quelle: [rittal.com/at-de](http://rittal.com/at-de))



SCHALTSCHRÄNKE

STROMVERTEILUNG

KLIMATISIERUNG

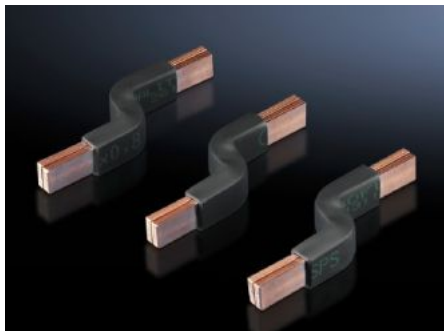
IT-INFRASTRUKTUR

SOFTWARE & SERVICE

FRIEDHELM LOH GROUP

# SV 9342.570 - Anschlusswinkel für CB-Geräteadapter

Vorkonfektioniertes, lamelliertes Flachkupfer zum Anschluss von marktgängigen Leistungsschaltern.



## Eigenschaften

Artikel-Nr.	SV 9342.570
Produktbeschreibung	Vorkonfektioniertes, lamelliertes Flachkupfer zum Anschluss von marktgängigen Leistungsschaltern (MCCB).
Material	Elektrolytkupfer F20
Hinweis	Universelle Anwendung für Schaltgeräte mit einer Maßdifferenz zwischen Befestigungsebene und Oberkante Kontaktebene von $20 \pm 5$ mm.
Passend für Artikel-Nr.	9342.500 9342.510 9342.540 9342.550
Ausführung lamelliertes Flachkupfer	Anzahl Lamellen: 6 Lamellenbreite: 9 mm Lamellenstärke: 0,8 mm
Passend für Hersteller (Typ)	ABB (T1, T1 UL, T2, T2 UL) Eaton (NZM1, NZM1 UL, BZM B1) Schneider Electric (NSC100, NSE75, NSE100)
Verpackungseinheit	3 Stück
Nettogewicht	0,096 kg
Bruttogewicht	0,103 kg

# Eigenschaften

---

Kupferanteil (kg/Stück)	0,032
Zolltarifnummer	85446010
ETIM 9	EC002270
ECLASS 8.0	27409221
Produktbeschreibung	SV Anschlusswinkel E-Cu, für CB-Geräteadapter, SV 9342500/510/540/550

---

# Approbationen

---

Erklärungen	Konformitätserklärung Konformitätserklärung UK
-------------	---

---

# Ausschreibungstext

## Anschlusswinkel für CB Geräteadapter

Anschlusswinkel für CB Geräteadapter SV 9342.500 / 510 / 540 / 550

Vorkonfektioniertes, lameliertes Flachkupfer zum Anschluss von  
marktgängigen Leistungsschaltern ( MCCB )

Technische Daten

6 x 9 x 0,8 mm

Anzahl der Lamellen x Lamellenbreite x Lamellendicke

Für Schaltgeräte Fabrikat/Typ

Moeller: NZM 1

Hinweis

Universelle Anwendung für Schaltgeräte mit einer Maßdifferenz zwischen  
Befestigungsebene und Oberkante Kontaktebene von 20 +/- 5mm.

System:

Rittal RiLine60