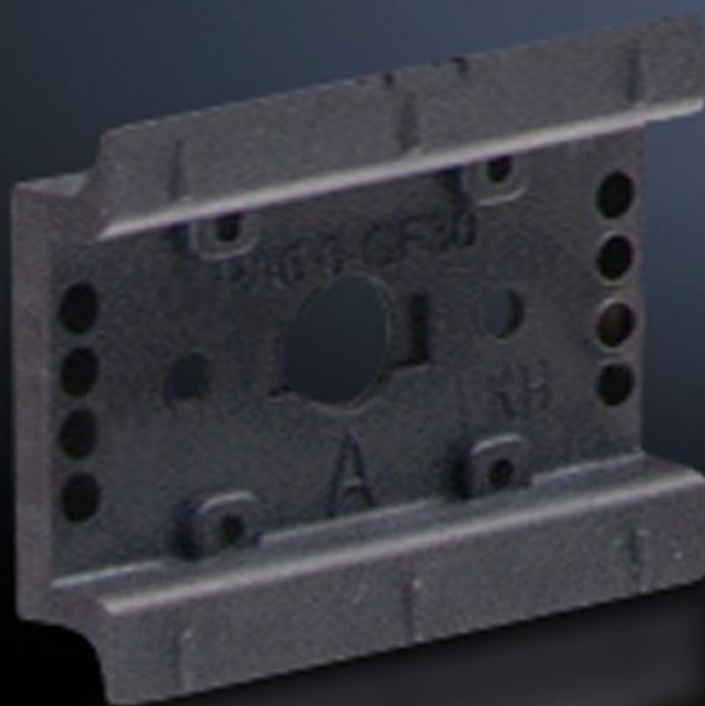


Rittal – Das System.

Schneller – besser – überall.



SV 9342.920

Tragschiene 35 x 10 mm

Stand: 17.02.2026 (Quelle: rittal.com/at-de)

SCHALTSCHRÄNKE

STROMVERTEILUNG

KLIMATISIERUNG

IT-INFRASTRUKTUR

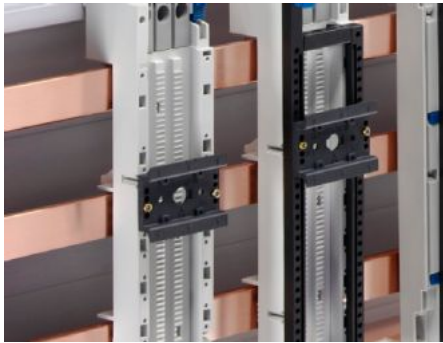
SOFTWARE & SERVICE

FRIEDHELM LOH GROUP



SV 9342.920 - Tragschiene 35 x 10 mm für OM-Adapter/-Träger

Zur Befestigung am Adapterchassis oder am Tragrahmen.



Eigenschaften

| | |
|--|--|
| Artikel-Nr. | SV 9342.920 |
| Ausführung | TS 55C |
| Produktbeschreibung | Zur Befestigung am Adapterchassis und Tragrahmen. |
| Material | Polyamid |
| Farbe | RAL 9005 |
| Lieferumfang | Inkl. Befestigungsschrauben |
| Verschiebeschutz für Motorschutzschalter | Ja |
| Tragschienen-Typ | TS 55C |
| Hinweis | UL-Zulassung in Verbindung mit OM-Adapter/-Träger Tragschiene TS xxD-V nur geeignet zur rasterunabhängigen Montage auf Tragrahmen |
| Abmessung | Breite: 55 mm |
| Verpackungseinheit | 5 Stück |
| Nettogewicht | 0,045 kg |
| Bruttogewicht | 0,052 kg |
| Zolltarifnummer | 39269097 |

Eigenschaften

| | |
|---------------------|--|
| ETIM 9 | EC001285 |
| ECLASS 8.0 | 27141143 |
| Produktbeschreibung | SV Tragschiene 35x10 mm, B: 55 mm, Ausführung TS 55C |

Ausschreibungstext

Tragschiene TS 55C

Tragschiene TS 55C 35 x 10 mm für OM Adapter / Träger zur Befestigung
am Adapterchassis

Mit Verschiebeschutz für Motorschutzschalter

System:

Rittal RiLine60