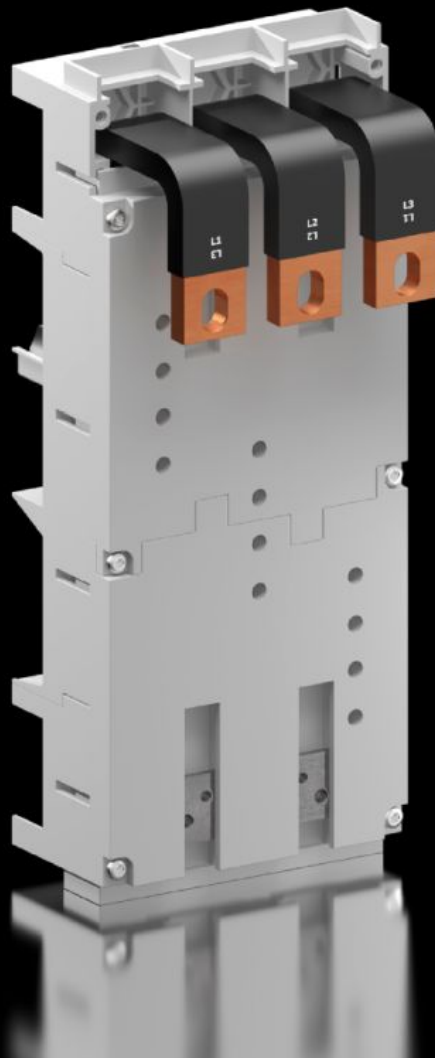
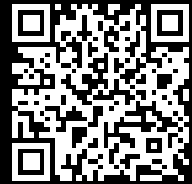


Rittal – Das System.

Schneller – besser – überall.



SV 9345.710 CB-Geräteadapter

Stand: 28.01.2026 (Quelle: rittal.com/at-de)



SCHALTSCHRÄNKE

STROMVERTEILUNG

KLIMATISIERUNG

IT-INFRASTRUKTUR

SOFTWARE & SERVICE

FRIEDHELM LOH GROUP

SV 9345.710 - CB-Geräteadapter 3-polig

CB-Geräteadapter für universelle und vereinfachte Montage von Leistungsschaltern.



Eigenschaften

| | |
|--|---|
| Artikel-Nr. | SV 9345.710 |
| Material | Polyamid Brandverhalten gemäß UL 94-V0 |
| Farbe | RAL 7035 |
| Lieferumfang | Anschlussbänder Nutensteine |
| Bemessungsstrom max. | 630 A |
| Bemessungsbetriebsspannung | 690 V, 3~ |
| Elektrische Werte UL (SCCR) | 65 kA - 480 V, Circuit Breaker max. 600 A, DIVQ/7 |
| Leitungsabgang | unten |
| Für Schienensysteme mit Mittenabstand | 60 mm |
| Hinweis | Leitungsabgang: Schalterausgang bzw. als abgehende Leitung vom Schaltgerät Die angegebenen technischen Daten können für UL-Anwendungen abweichen |
| Polzahl | 3-polig |
| Hinweis zur Artikel-Nr. | Bei Verwendung des Schaltgerätes Siemens VL630 wird zusätzlich die Steckleiste 9342.720 benötigt |

Eigenschaften

| | |
|------------------------------|--|
| Abmessung | Breite: 140 mm Höhe: 345 mm |
| Passend für Sammelschienen | Höhe: 5, 10 mm |
| Passend für Hersteller (Typ) | ABB (S5, T5, T5 UL) Allen Bradley (140U-L) Eaton (NZM3, NZM3 UL/630 A) GE (FG630) Legrand (DPX 630) Mitsubishi (NF630-SEW/HEW/REW) OEZ (BH630N, BH630S) Schneider Electric (NS(X)630, NSJ600) Schrack (MC3) Siemens (VL630, 3VA24, 3VT3, 3V10 73, 3RV13 73, 3RV13 74, 3VA64) Terasaki (E630, S630) |
| Approbationen | UL |
| Verpackungseinheit | 1 Stück |
| Nettogewicht | 3.65 |
| Bruttogewicht | 3.8 |
| Kupferanteil (kg/Stück) | 2.44 |
| Zolltarifnummer | 85369095 |
| EAN | 4028177680012 |
| ETIM 9 | EC001531 |
| ECLASS 8.0 | 27370304 |

Approbationen

| | |
|---------------|--|
| Approbationen | ABS DNV-GL Lloyds Register of Shipping UL + C-UL (listed) |
|---------------|--|

Approbationen

Erklärungen

Konformitätserklärung

Konformitätserklärung UK