

# Rittal – Das System.

Schneller – besser – überall.



## RX 9360.000 RiLineX Anreih-Set

Stand: 03.04.2026 (Quelle: [rittal.com/at-de](http://rittal.com/at-de))

SCHALTSCHRÄNKE

STROMVERTEILUNG

KLIMATISIERUNG

IT-INFRASTRUKTUR

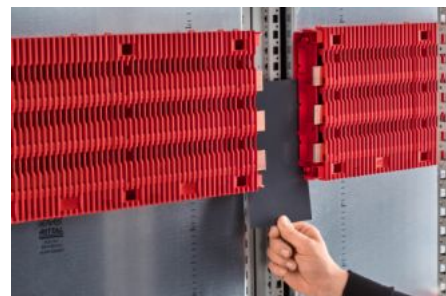
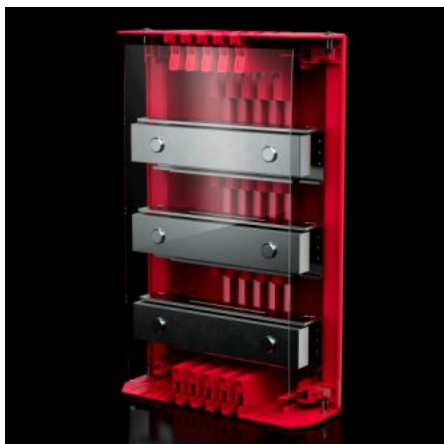
SOFTWARE & SERVICE

FRIEDHELM LOH GROUP



# RX 9360.000 - RiLineX Anreih-Set für Board

RiLineX Anreihverbinder-Set für das Komplett-Board, für 550 A und 800 A einsetzbar. Besteht aus Schienenverbinder und Berührungsschutzabdeckung. Für die einfache, bohrungslose Anreihung von Boards zwischen zwei angereihten VX Schränken.



## Eigenschaften

Artikel-Nr.	RX 9360.000
Produktbeschreibung	Zum bohrungslosen Verbinden von Sammelschienen von Schrank zu Schrank.
Nutzen	Zeitersparnis durch vollständig digitale Produktdaten Weniger Montagezeit dank vormontiertem Komplett-Board Geprüfte Kurzschlussfestigkeit bis max. 65 kA Geeignet für Anwendungen im Bereich Wechselstrom bis 1000 V AC und Gleichstrom bis 1500 V DC Geprüft und zertifiziert nach IEC und UL Einfache Erweiterung und Feldanreihung
Material	Oberteil: Stahlblech, verzinkt Kontaktplatte: E-Cu, verzinkt Frontabdeckung: Polyamid (PA 6) Brandverhalten gemäß UL 94
Farbe	RAL 35745
Lieferumfang	3 Schienenverbinder 1 Frontabdeckung 1 Isolierplatte
Schutzart IP nach IEC 60 529	IP 2XB

# Eigenschaften

Normen	IEC 61 439-1/-2 UL 508
Bemessungsstrom max.	780 A
Bemessungsstrom (UL)	780 A
Elektrische Werte UL (SCCR)	52,5 kA - 600 V, RMS, unprotected 100 kA - 600 V, Fuse Class L max. 1600 A, JDDZ/7 100 kA - 600 V, Circuit Breaker max. 600 A, DIVQ/7 100 kA - 480 V, Circuit Breaker max. 800 A, DIVQ/7 65 kA - 600 V, Circuit Breaker max. 800 A, DIVQ/7
Bemessungsstoßspannung Uimp	12 kV
Bemessungsspannung	1 000 V AC 1 500 V DC 600 V AC (UL) 600 V DC (UL)
Bemessungsisolationsspannung Ui	1 000 V AC 1 500 V DC
Bemessungsstoßstromfestigkeit Ipk	103 kA 115,5 kA
Bemessungskurzzeitstromfestigkeit t/t	45 kA/200 ms 52,5 kA/500 ms
Überspannungskategorie	4
Verschmutzungsgrad	3
Polzahl	3-polig
Passend für Artikel-Nr.	9360004 9360008 9360024 9360028 9360064 9360068 9360084 9360088
Frequenz der Grundschwingung	50...60 Hz
Luftfeuchtigkeit (nicht kondensierend)	10...90 %

# Eigenschaften

Passend für Sammelschienen	30 x 5/10
Betriebstemperaturbereich	-5 °C...55 °C
Abmessung	Breite: 154 mm Höhe: 240 mm Tiefe: 77 mm
Verpackungseinheit	1 Stück
Nettogewicht	1,88 kg
Bruttogewicht	1,924 kg
Kupferanteil (kg/Stück)	0,297
Zolltarifnummer	85369010
ETIM 9	EC002270
Produktbeschreibung	RiLineX Anreihverbinder-Set für das Komplett-Board, für 550 A und 800 A einsetzbar. Besteht aus Schienenverbinder und Berührungsschutzabdeckung. Für die einfache, bohrungslose Anreihung von Boards zwischen zwei angereihten Schränken. Im Lieferumfang sind Anreihverbinder enthalten.

# Approbationen

Approbationen	UL + C-UL (listed)
Erklärungen	Konformitätserklärung PCF-Deklaration

# Ausschreibungstext

## RiLineX Anreih-Set für Board

Anreihverbinder-Set für das Komplett-Board, einsetzbar für 550 A und 800 A. Bestehend aus Schienenverbinder und Berührungsschutzabdeckung. Zur einfachen, bohrungslosen Anreihung von Komplett-Boards z.B. bei angereihten Rittal

Schaltschränke. Für Spannungen bis 1000 V AC und 1500 V DC.

Geprüfte Kurzschlussfestigkeit bis 65 kA.

IEC- und UL-Zulassung.

Produktdaten

Polzahl: 3-polig

Schienenbreite: 30 mm

Schienendicke: 5/10 mm

Bemessungsstrom: 550/800 A

Abmessungen: 154 mm x 240 mm x 77 mm (BxHxT)

Hersteller: Rittal GmbH & Co. KG

Typ: 9360000