

Rittal – Das System.

Schneller – besser – überall.



SV 9640.202

Maxi-PLS Sammelschiene E-Cu

Stand: 18.06.2026 (Quelle: rittal.com/at-de)



SCHALTSCHRÄNKE

STROMVERTEILUNG

KLIMATISIERUNG

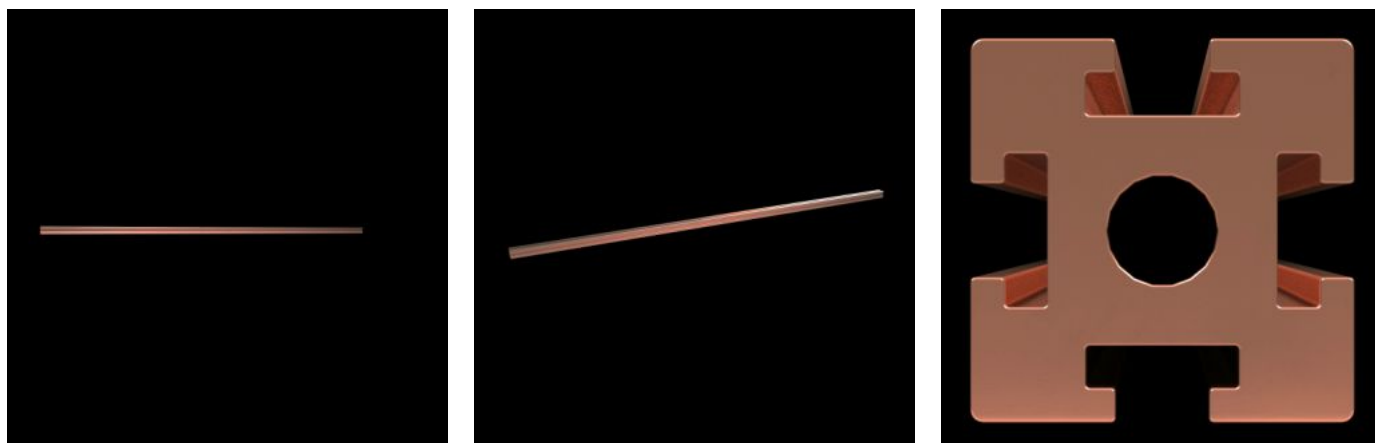
IT-INFRASTRUKTUR

SOFTWARE & SERVICE

FRIEDHELM LOH GROUP

SV 9640.202 - Maxi-PLS Sammelschiene E-Cu für System Maxi-PLS 45

Abmessung: 45x45 mm, Schienenquerschnitt: 1354 mm², für Kabelanschluss-Systeme bis 2500 A



Eigenschaften

Artikel-Nr.	SV 9640.202
Produktbeschreibung	Zum Aufbau von Kabelanschluss-Systemen.
Material	E-Cu
Querschnitt	1 354 mm ²
Länge	451 mm
Hinweis	Individuell ablängbar
Passend für	Breite: = 600 mm
Verpackungseinheit	1 Stück
Nettogewicht	5,461 kg
Bruttogewicht	5,461 kg
Kupferanteil (kg/Stück)	5,461
Zolltarifnummer	74071000
ETIM 9	EC001522
ECLASS 8.0	27370303

Eigenschaften

Produktbeschreibung

SV Maxi-PLS Sammelschiene E-Cu, L: 451 mm, 45x45 mm,
Querschnitt: 1354 mm²

Approbationen

Approbationen

DNV
Lloyds Register
UL + C-UL (listed)