

# Rittal – Das System.

Schneller – besser – überall.



## SV 9640.207

## Maxi-PLS Sammelschiene E-Cu

Stand: 08.05.2026 (Quelle: [rittal.com/at-de](http://rittal.com/at-de))



SCHALTSCHRÄNKE

STROMVERTEILUNG

KLIMATISIERUNG

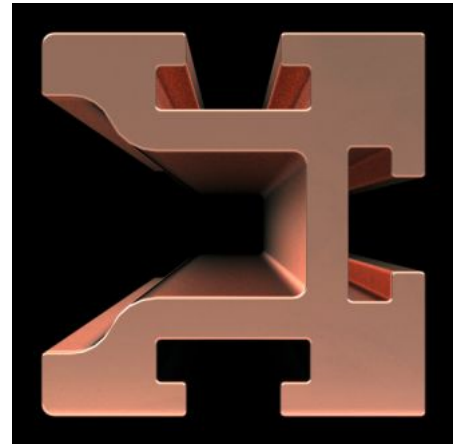
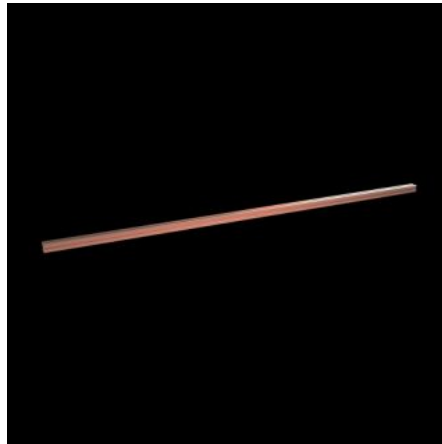
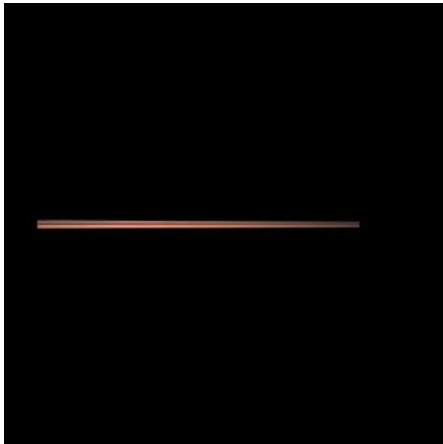
IT-INFRASTRUKTUR

SOFTWARE & SERVICE

FRIEDHELM LOH GROUP

# SV 9640.207 - Maxi-PLS Sammelschiene E-Cu für System Maxi-PLS 45 S

Abmessung: 45x45 mm, Schienenquerschnitt: 974 mm<sup>2</sup>



## Eigenschaften

Artikel-Nr.	SV 9640.207
Produktbeschreibung	Zum Aufbau von Kabelanschluss-Systemen.
Material	E-Cu
Querschnitt	974 mm <sup>2</sup>
Länge	451 mm
Hinweis	Individuell ablängbar
Passend für	Breite: = 600 mm
Verpackungseinheit	1 Stück
Nettogewicht	3,95 kg
Bruttogewicht	3,98 kg
Kupferanteil (kg/Stück)	3,984
Zolltarifnummer	74071000
ETIM 9	EC001522
ECLASS 8.0	27370303

# Eigenschaften

---

Produktbeschreibung	SV Maxi-PLS Sammelschiene E-Cu, L: 451 mm, 45x45 mm, Schienenquerschnitt: 974 mm <sup>2</sup>
---------------------	--

# Approbationen

---

Approbationen	DNV-GL Lloyds Register of Shipping UL + C-UL (listed)
---------------	---

---

Erklärungen	Konformitätserklärung UK
-------------	--------------------------