

Rittal – Das System.

Schneller – besser – überall.



SV 9640.246

Maxi-PLS Sammelschiene E-Cu

Stand: 09.05.2026 (Quelle: rittal.com/at-de)



SCHALTSCHRÄNKE

STROMVERTEILUNG

KLIMATISIERUNG

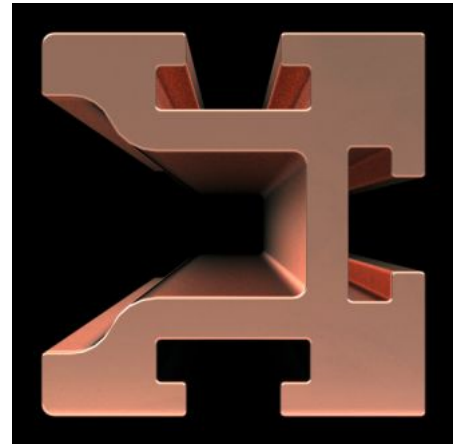
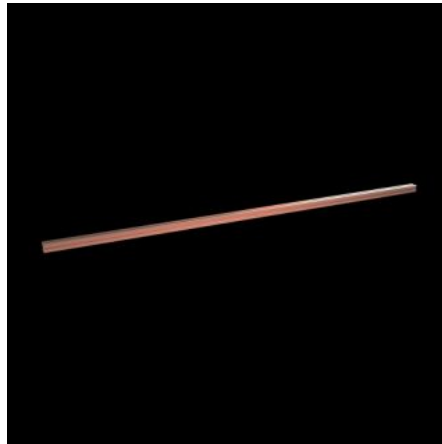
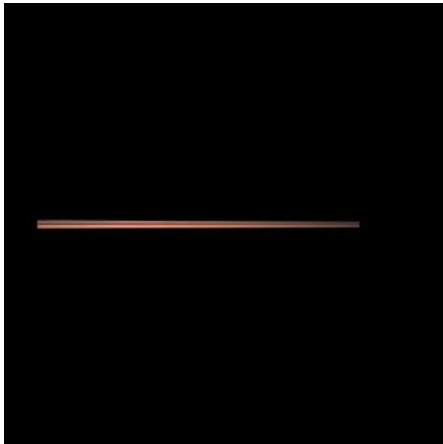
IT-INFRASTRUKTUR

SOFTWARE & SERVICE

FRIEDHELM LOH GROUP

SV 9640.246 - Maxi-PLS Sammelschiene E-Cu für System Maxi-PLS 45 S

Abmessung: 45x45 mm, Schienenquerschnitt: 974 mm²



Eigenschaften

Artikel-Nr.	SV 9640.246
Produktbeschreibung	Zum Aufbau von Kabelanschluss-Systemen.
Material	E-Cu
Querschnitt	974 mm ²
Länge	725 mm
Hinweis	Individuell ablängbar
Passend für	Breite: = 800 mm
Verpackungseinheit	1 Stück
Nettogewicht	6,41 kg
Bruttogewicht	6,41 kg
Kupferanteil (kg/Stück)	6,41
Zolltarifnummer	74071000
ETIM 9	EC000001
ECLASS 8.0	27370303
Produktbeschreibung	SV Maxi-PLS Sammelschiene E-Cu, L: 725 mm, Maxi-PLS 1600

Approbationen

Approbationen	UL + C-UL (listed)
Erklärungen	Konformitätserklärung Konformitätserklärung UK
