

Rittal – Das System.

Schneller – besser – überall.



SV 9640.311

Maxi-PLS Sammelschiene E-Cu

Stand: 06.05.2026 (Quelle: rittal.com/at-de)

SCHALTSCHRÄNKE

STROMVERTEILUNG

KLIMATISIERUNG

IT-INFRASTRUKTUR

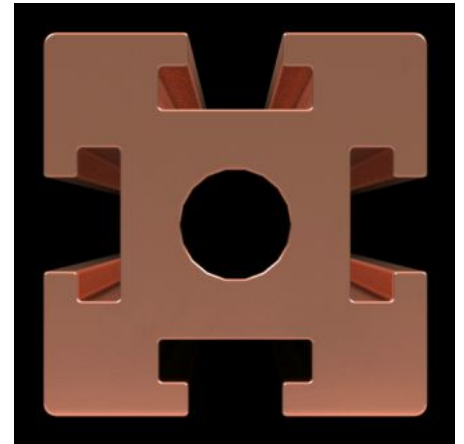
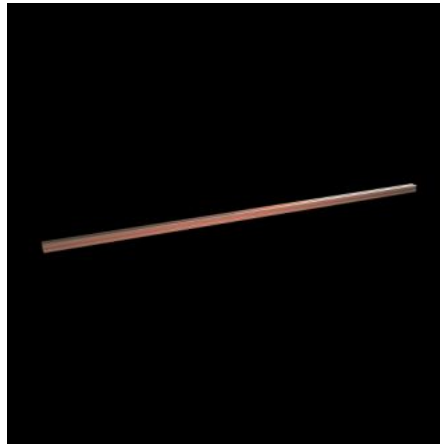
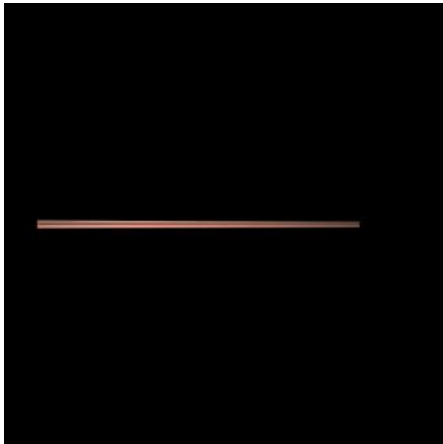
SOFTWARE & SERVICE

FRIEDHELM LOH GROUP



SV 9640.311 - Maxi-PLS Sammelschiene E-Cu für System Maxi-PLS 45

Abmessung: 45x45 mm, Schienenquerschnitt: 1354 mm²



Eigenschaften

Artikel-Nr.	SV 9640.311
Produktbeschreibung	Zum Aufbau von Kabelanschluss-Systemen.
Material	E-Cu
Querschnitt	1 354 mm ²
Länge	1 199 mm
Hinweis	Individuell ablängbar
Passend für	Breite: = 1.200 mm
Verpackungseinheit	1 Stück
Nettogewicht	14,22 kg
Bruttogewicht	14,22 kg
Kupferanteil (kg/Stück)	14,45
Zolltarifnummer	74071000
ETIM 9	EC000001
ECLASS 8.0	27370303
Produktbeschreibung	SV Maxi-PLS Sammelschiene E-Cu, L: 1199 mm, Maxi-PLS 2000

Approbationen

Approbationen	UL + C-UL (listed)
Erklärungen	Herstellereklärung Konformitätserklärung Konformitätserklärung UK
