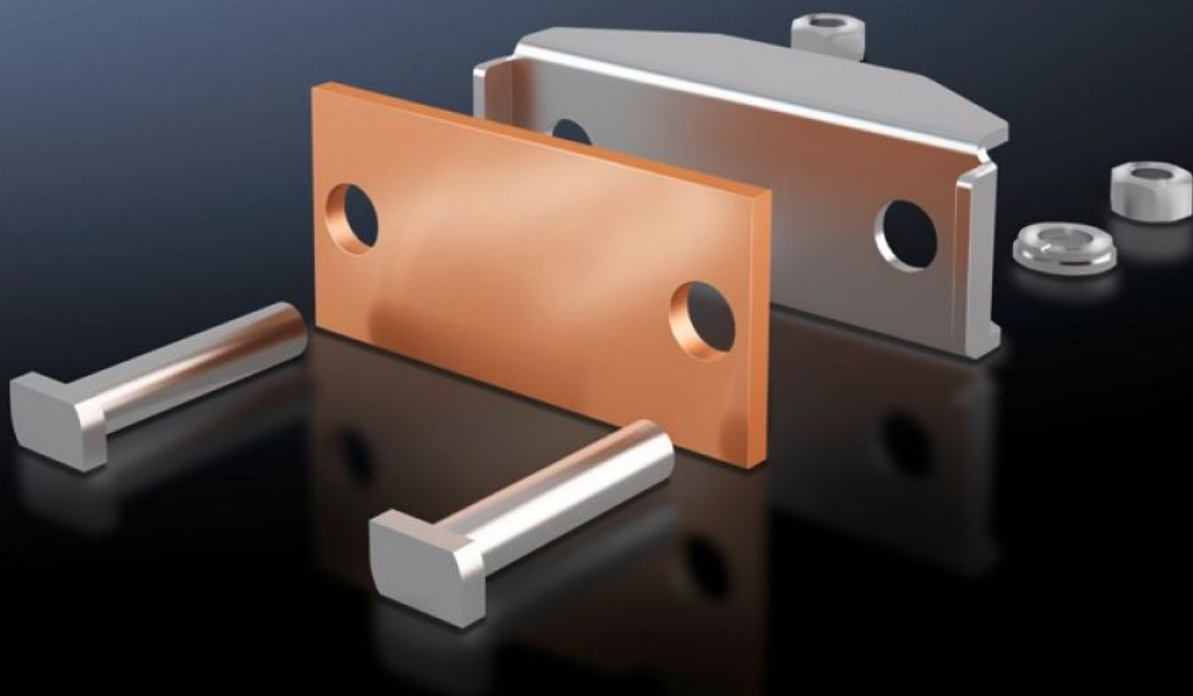


# Rittal – Das System.

Schneller – besser – überall.



## SV 9640.350 Anschlussplatte

Stand: 14.05.2026 (Quelle: [rittal.com/at-de](http://rittal.com/at-de))



SCHALTSCHRÄNKE

STROMVERTEILUNG

KLIMATISIERUNG

IT-INFRASTRUKTUR

SOFTWARE & SERVICE

FRIEDHELM LOH GROUP

# SV 9640.350 - Anschlussplatte für lamellierte Kupferschienen

Zum Anschluss von lamellierten Flachkupferschienen.

## Eigenschaften

Artikel-Nr.	SV 9640.350
Produktbeschreibung	Zum Anschluss von lamellierten Kupferschienen.
Material	Anschlussplatte: E-Cu Druckstück: Edelstahl
Lieferumfang	Inkl. Befestigungsmaterial
Passend für Sammelschienen	Maxi-PLS 45 S/45
Klemmraum für lamellierte Kupferschienen (B x H)	100 x 20 mm
Verpackungseinheit	3 Stück
Nettogewicht	1,659 kg
Bruttogewicht	1,96 kg
Kupferanteil (kg/Stück)	0,27
Zolltarifnummer	73269098
ETIM 9	EC002498
ECLASS 8.0	27379201
Produktbeschreibung	SV Anschlussplatte, Klemmraum BH: 100x20 mm, (Maxi-PLS 1600/2000)

## Approbationen

Approbationen	UL + C-UL (listed)
---------------	--------------------

# Approbationen

---

Erklärungen

Konformitätserklärung

Konformitätserklärung UK