

Rittal – Das System.

Schneller – besser – überall.



SV 9650.201

Maxi-PLS Sammelschiene E-Cu

Stand: 24.06.2026 (Quelle: rittal.com/at-de)



SCHALTSCHRÄNKE

STROMVERTEILUNG

KLIMATISIERUNG

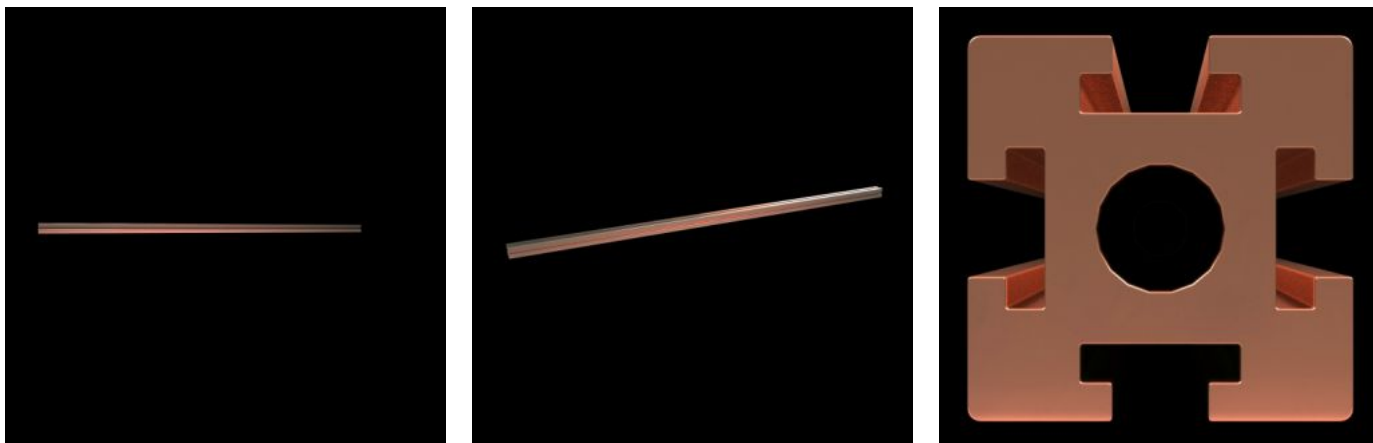
IT-INFRASTRUKTUR

SOFTWARE & SERVICE

FRIEDHELM LOH GROUP

SV 9650.201 - Maxi-PLS Sammelschiene E-Cu für System Maxi-PLS 60

Abmessung: 60x60 mm, Schienenquerschnitt: 2323 mm², für Kabelanschluss-Systeme bis 6300 A



Eigenschaften

Artikel-Nr.	SV 9650.201
Produktbeschreibung	Zum Aufbau von Kabelanschluss-Systemen.
Material	E-Cu
Querschnitt	2 323 mm ²
Länge	491 mm
Hinweis	Individuell ablängbar
Passend für	Breite: = 600 mm
Verpackungseinheit	1 Stück
Nettogewicht	9,633 kg
Bruttogewicht	10,14 kg
Kupferanteil (kg/Stück)	10,15
Zolltarifnummer	74071000
ETIM 9	EC002525
ECLASS 8.0	27370303

Eigenschaften

Produktbeschreibung

SV Maxi-PLS Sammelschiene E-Cu, L: 491 mm, Maxi-PLS 3200

Approbationen

Approbationen

UL + C-UL (listed)

Erklärungen

Herstellereklärung

Konformitätserklärung

Konformitätserklärung UK