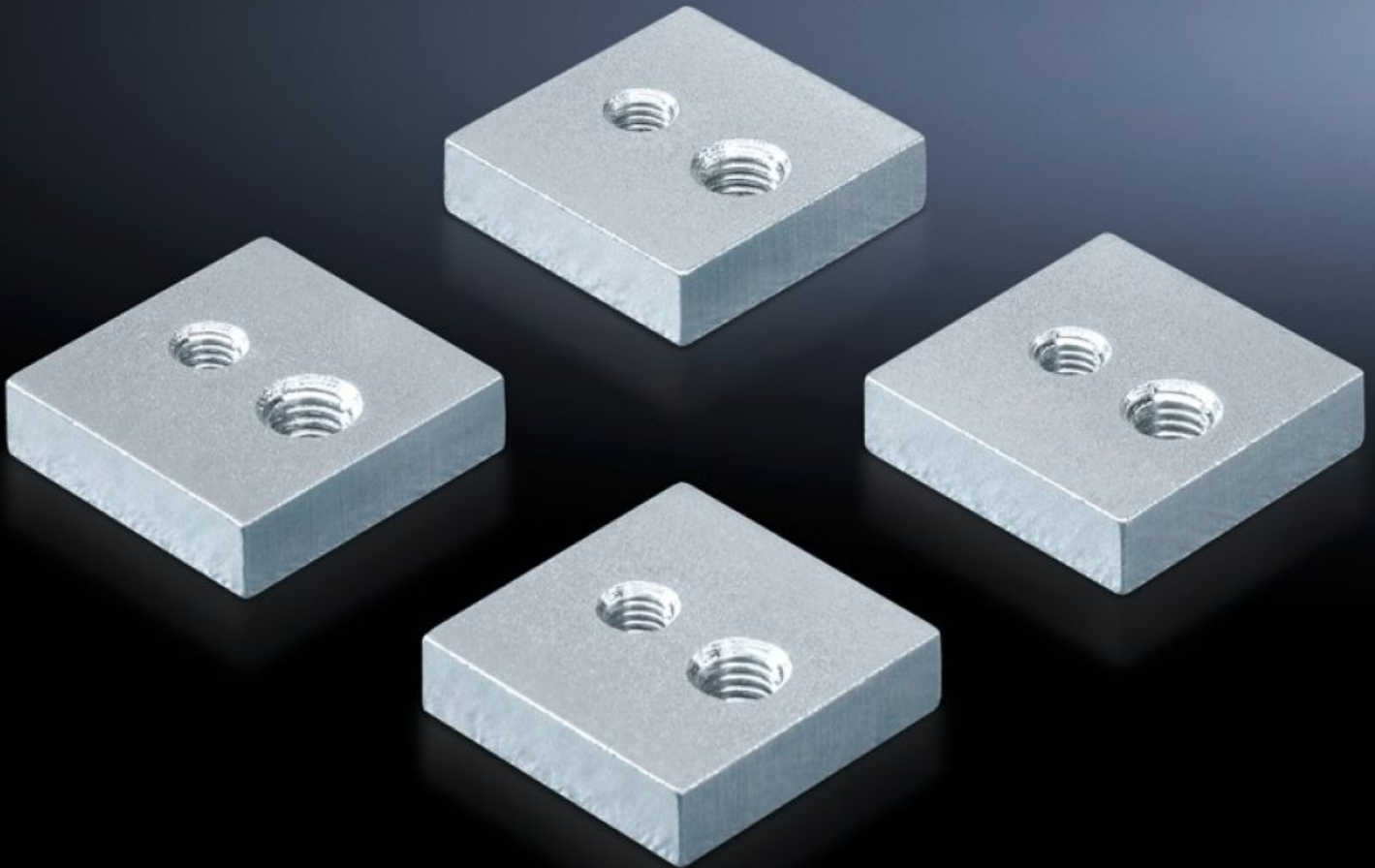


# Rittal – Das System.

Schneller – besser – überall.



## SV 9660.970 Befestigungsset

Stand: 04.05.2026 (Quelle: [rittal.com/at-de](http://rittal.com/at-de))

SCHALTSCHRÄNKE

STROMVERTEILUNG

KLIMATISIERUNG

IT-INFRASTRUKTUR

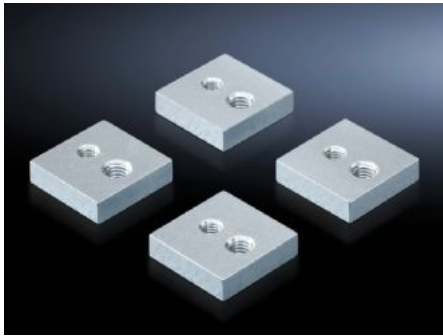
SOFTWARE & SERVICE

FRIEDHELM LOH GROUP



# SV 9660.970 - Befestigungsset für Leistungsschalter-Montage

Zur Befestigung von offenen Leistungsschaltern (ACB) an Leistungsschalter-Tragschienen.



## Eigenschaften

|                     |   |
|---------------------|---|
| Artikel-Nr.         | SV 9660.970   |
| Produktbeschreibung | Zur Befestigung von offenen Leistungsschaltern (ACB) an Leistungsschalter-Tragschienen. |
| Material            | Stahl   |
| Oberfläche          | Verzinkt  |
| Lieferumfang        | 4 Gewindeplatten (M8/M12)   |
| Verpackungseinheit  | 1 Stück   |
| Nettogewicht        | 0,42 kg   |
| Bruttogewicht       | 0,45 kg   |
| Zolltarifnummer     | 83024900  |
| ETIM 9              | EC002525  |
| ECLASS 8.0          | 27400613  |
| Produktbeschreibung | SV Befestigungsset, für Leistungsschalter-Montage (ACB)                                 |