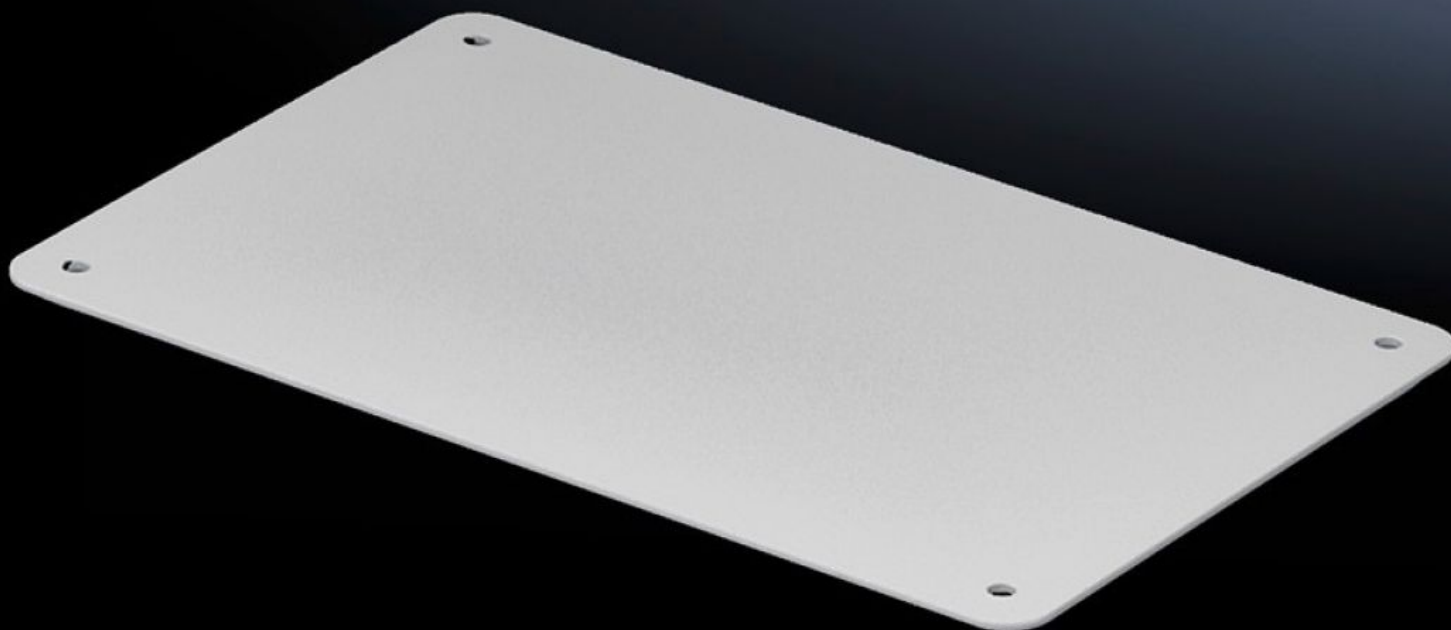


Rittal – Das System.

Schneller – besser – überall.



SV 9665.785

Kabeleinführungsflansch

Stand: 10.02.2026 (Quelle: [rittal.com/at-de](https://www.rittal.com/at-de))



SCHALTSCHRÄNKE

STROMVERTEILUNG

KLIMATISIERUNG

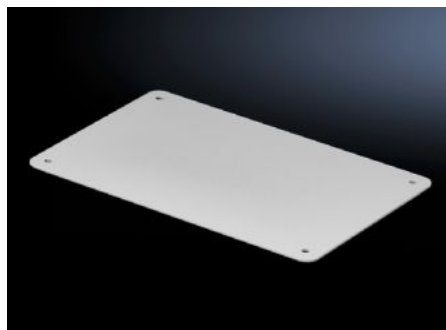
IT-INFRASTRUKTUR

SOFTWARE & SERVICE

FRIEDHELM LOH GROUP

SV 9665.785 - Kabeleinführungsflansch für Dachblech

Kabeleinführungsflansche für Dachbleche, mit metrischen Vorprägungen, Dichtmembranen, Einführungsstutzen, oder geschlossen.



Eigenschaften

Artikel-Nr.	SV 9665.785
Ausführung	geschlossen
Produktbeschreibung	Zur einfachen und sicheren Kabeleinführung im Dachbereich.
Material	Stahlblech, lackiert
Farbe	RAL 7035
Lieferumfang	Inkl. Dichtung
Abmessung	Breite: 250 mm Tiefe: 160 mm
Schutzart IP nach IEC 60 529	IP 55
Verpackungseinheit	4 Stück
Nettogewicht	2.388
Bruttogewicht	2.645
Zolltarifnummer	73269098
EAN	4028177525719
ETIM 9	EC000211
ECLASS 8.0	27142421