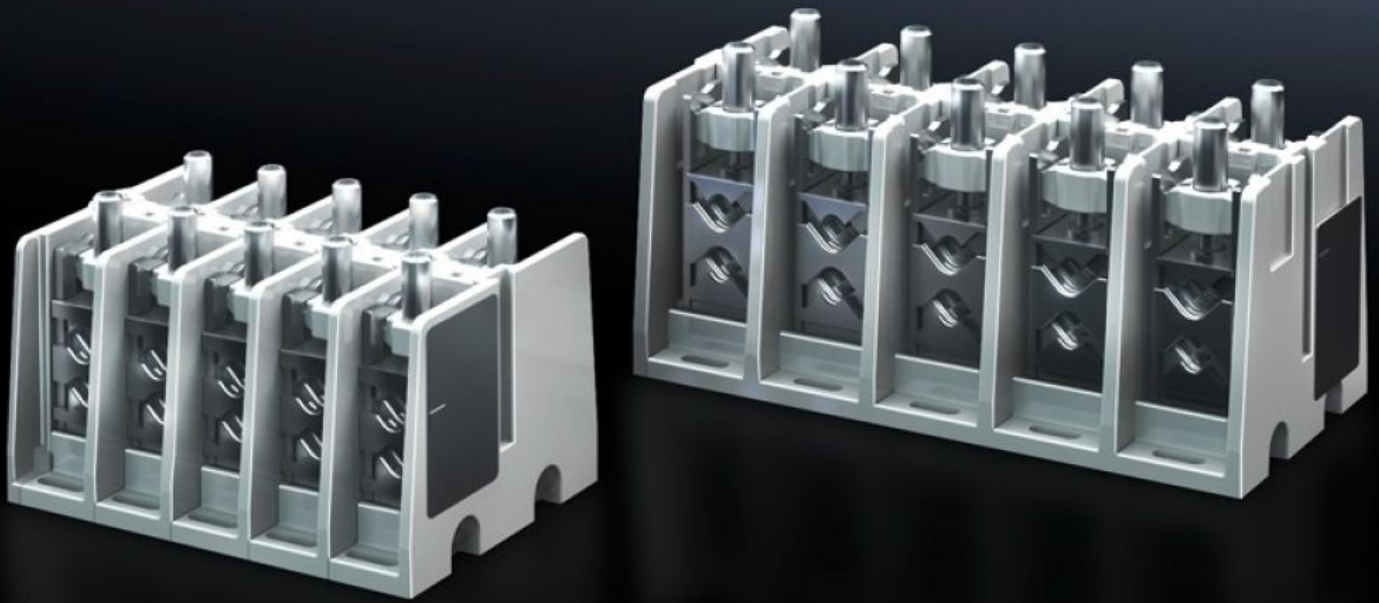


Rittal – Das System.

Schneller – besser – überall.



SV 9666.350 Anschluss-Klemmblock

Stand: 07.04.2026 (Quelle: rittal.com/at-de)

SCHALTSCHRÄNKE

STROMVERTEILUNG

KLIMATISIERUNG

IT-INFRASTRUKTUR

SOFTWARE & SERVICE

FRIEDHELM LOH GROUP



SV 9666.350 - Anschluss-Klemmblock

Zum Anschluss von Cu- und Alu-Leitern sowie lamellierten Kupferschienen.

Eigenschaften

Artikel-Nr.	SV 9666.350
Produktbeschreibung	Zum Anschluss von Cu- und Alu-Leitern. Für lamellierte Kupferschienen oder ein- und mehrdrähtige Leiter mit verpresster Aderendhülse.
Material	Duroplastischer Kunststoff
Farbe	RAL 7035
Lieferumfang	Inkl. Befestigungsmaterial
Montagehinweis	Zur Abdeckung des Anschluss-Klemmblockes wird das Berührungsschutz-Modul 9666.020 benötigt
Bemessungsstrom max.	400 A
Polzahl	5-polig
Anschluss von Rundleitern	50 - 240 2 x 25 - 120
Klemmraum für lamellierte Kupferschienen (B x H)	25 x 21 mm
Verpackungseinheit	1 Stück
Nettogewicht	4,807 kg
Bruttogewicht	5,08 kg
Zolltarifnummer	39211900
ETIM 9	EC001894
ECLASS 8.0	27400613
Produktbeschreibung	SV Anschluss-Klemmblock (ISV), 400 A, 690 V, 5-polig, Rundleiteranschluss, 1x50-240/2x25-120 mm ² , Klemmraum BH: 25x21 mm

Approbationen

Erklärungen

Konformitätserklärung

Konformitätserklärung UK