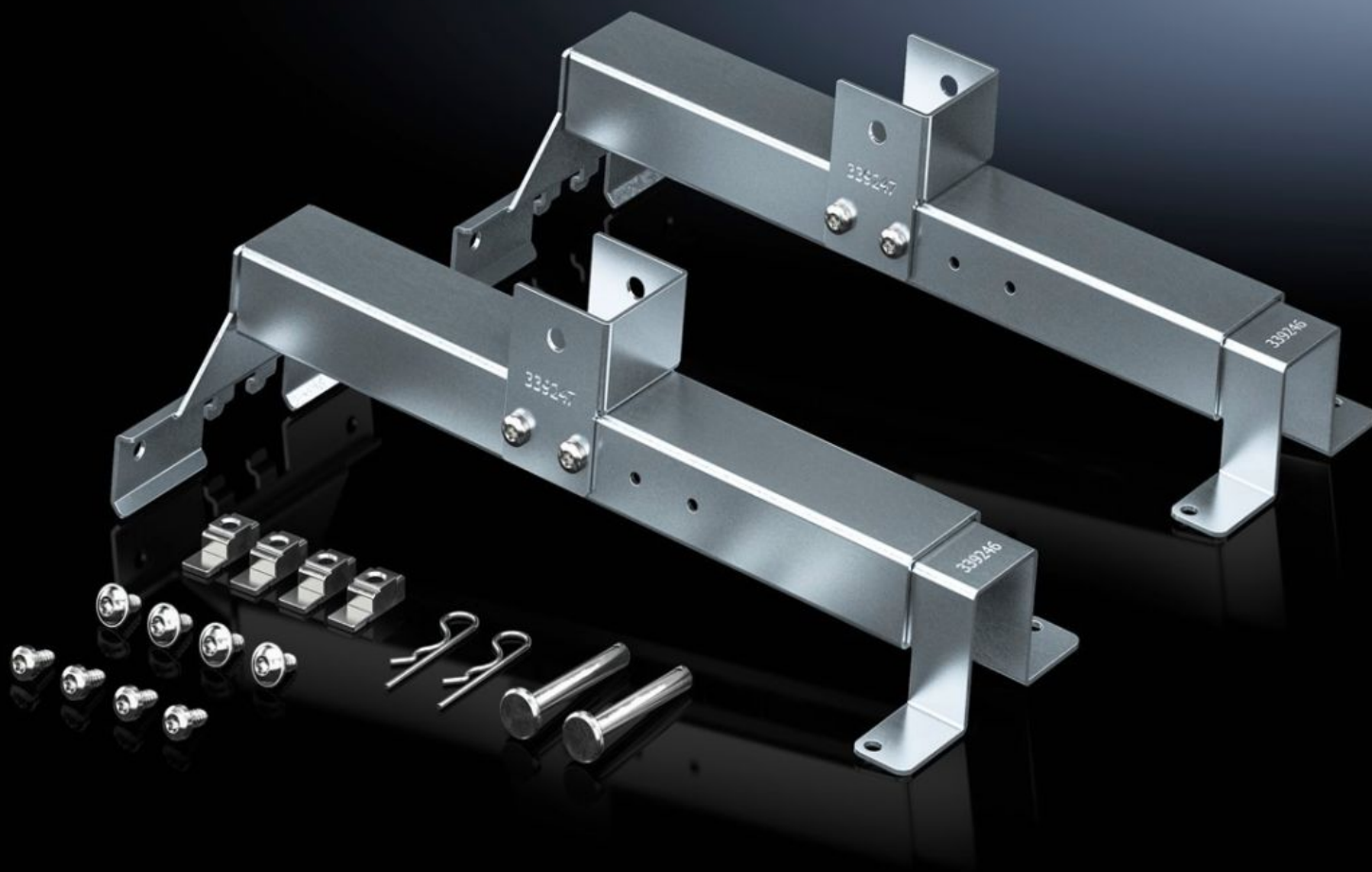


# Rittal – Das System.

Schneller – besser – überall.



## SV 9666.732 Tiefentraverse

Stand: 07.02.2026 (Quelle: [rittal.com/at-de](http://rittal.com/at-de))



SCHALTSCHRÄNKE

STROMVERTEILUNG

KLIMATISIERUNG

IT-INFRASTRUKTUR

SOFTWARE & SERVICE

FRIEDHELM LOH GROUP

# SV 9666.732 - Tiefentraverse für Einbausatz ISV

Zur Befestigung des ISV Einbausatzes im Schrank.

## Eigenschaften

Artikel-Nr.	SV 9666.732
Produktbeschreibung	Zur Befestigung des Einbausatzes im Schrank.
Material	Stahlblech
Oberfläche	Verzinkt
Lieferumfang	Inkl. Befestigungsmaterial
Passend für Artikel-Nr.	9666.902 9666.912 9666.922 9666.932
Passend für	Gehäusetyp: VX Tiefe: = 400 mm = 500 mm = 600 mm
Verpackungseinheit	2 Stück
Nettogewicht	3.04
Bruttogewicht	3.04
PCF/VE (Cradle-to-Gate)	12,3 kg CO2 eq (Cat B)
Hinweis zur PCF-Klasse	Kategorie B: PCF-Wert (Cradle-to-Gate) auf Basis des Produktgewichts näherungsweise berechnet und selbst deklariert
Zolltarifnummer	73269098
EAN	4028177923256
ETIM 9	EC002270
ECLASS 8.0	27400613