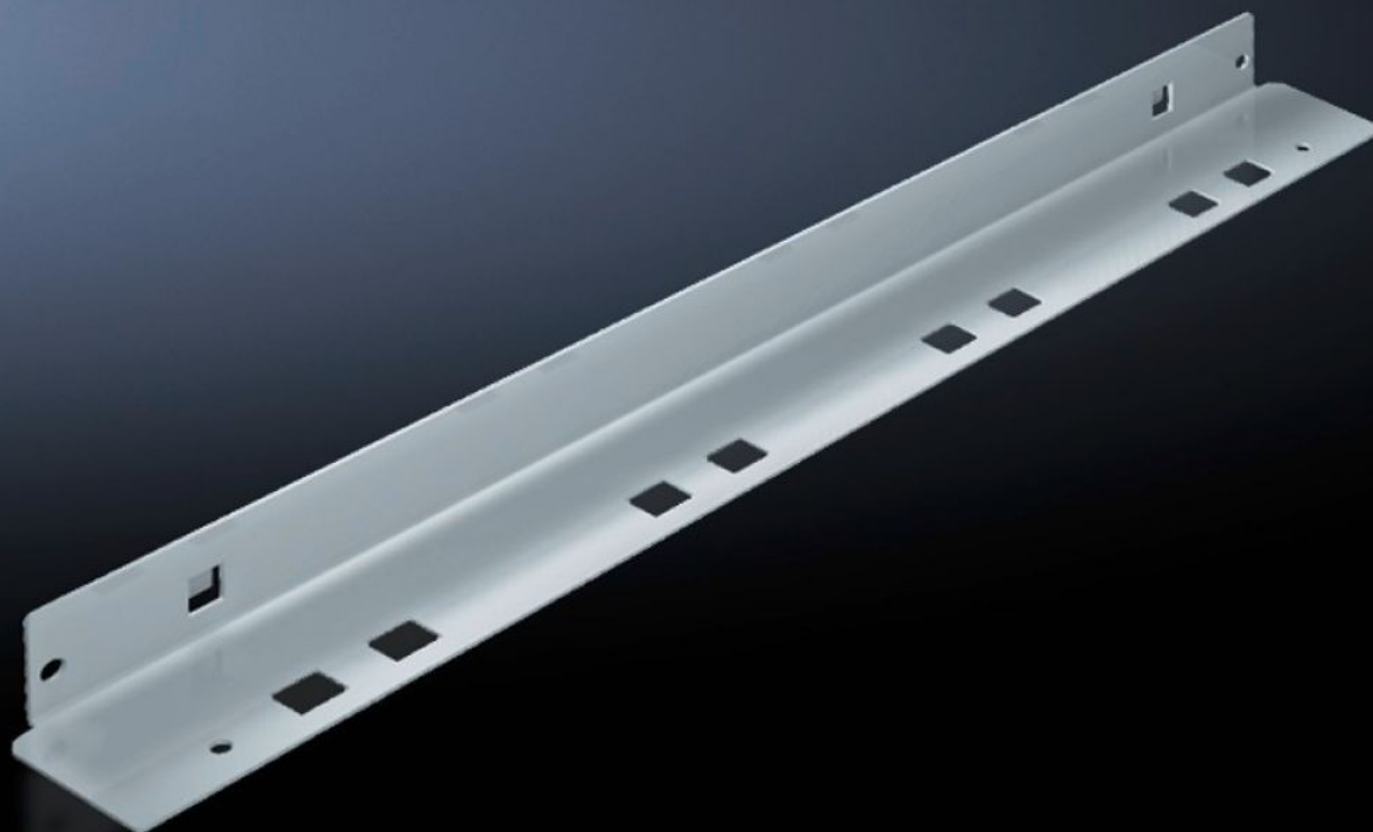


Rittal – Das System.

Schneller – besser – überall.



SV 9673.408 Montagewinkel

Stand: 07.02.2026 (Quelle: rittal.com/at-de)



SCHALTSCHRÄNKE

STROMVERTEILUNG

KLIMATISIERUNG

IT-INFRASTRUKTUR

SOFTWARE & SERVICE

FRIEDHELM LOH GROUP

SV 9673.408 - Montagewinkel für Funktionsraumteiler

Kann am TS Rahmen, am Seitenwandmodul oder zwischen einem Rahmenprofil und einer Hilfskonstruktion befestigt werden, ermöglicht das Einschieben von Funktionsraumteilern.



Eigenschaften

Artikel-Nr.	SV 9673.408
Produktbeschreibung	Die Befestigung des Montagewinkels erfolgt am TS Rahmen, am Seitenwandmodul oder zwischen einem Rahmenprofil und einer Hilfskonstruktion. Vorgefertigte Montageöffnungen ermöglichen das Einschieben von Funktionsraumteilern.
Material	Stahlblech, 1,5 mm
Oberfläche	Verzinkt
Lieferumfang	Inkl. Befestigungsmaterial
Für Funktionsraumtiefe	800 mm
Länge	752 mm
Abmessung	Länge: 752 mm
Verpackungseinheit	8 Stück
Nettogewicht	4.88
Bruttogewicht	5
Zolltarifnummer	73182900
EAN	4028177574472
ETIM 9	EC002525
ECLASS 8.0	27400613