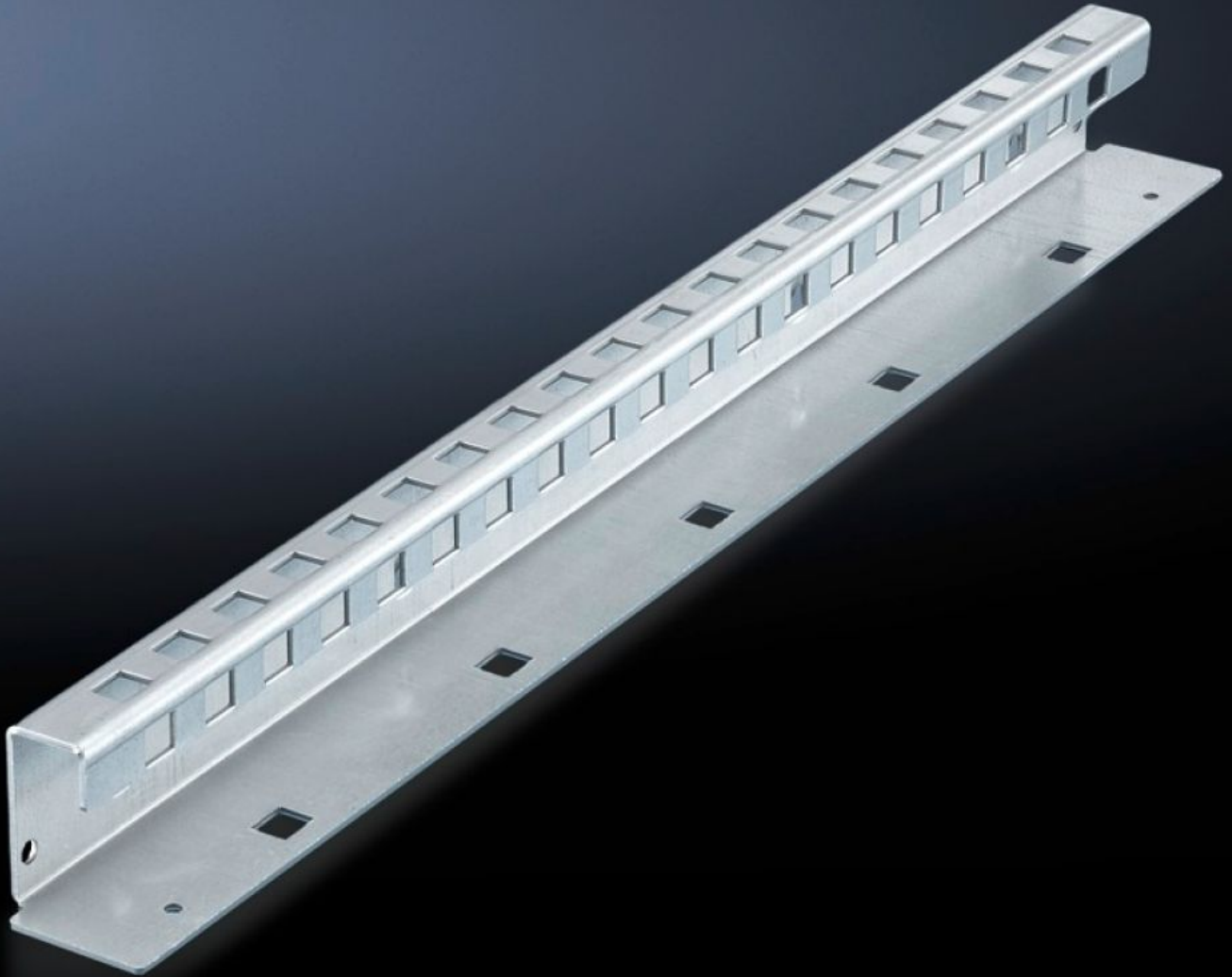


# Rittal – Das System.

Schneller – besser – überall.



## SV 9673.428 Montagewinkel

Stand: 15.05.2026 (Quelle: [rittal.com/at-de](http://rittal.com/at-de))

SCHALTSCHRÄNKE

STROMVERTEILUNG

KLIMATISIERUNG

IT-INFRASTRUKTUR

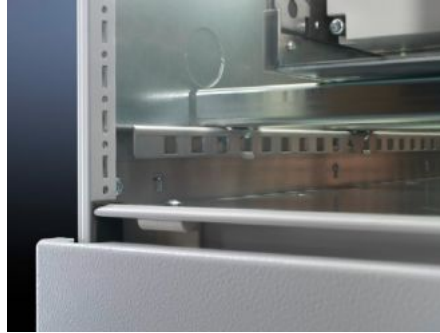
SOFTWARE & SERVICE

FRIEDHELM LOH GROUP



# SV 9673.428 - Montagewinkel für Funktionsraumteiler und Leistungsschalter-Tragschiene

Wird am Seitenwandmodul befestigt, an der oberen Ebene kann die Leistungsschalter-Tragschiene befestigt werden, ermöglicht das Einschieben von Funktionsraumteilern.



## Eigenschaften

|                        |  |
|------------------------|--|
| Artikel-Nr.            | SV 9673.428  |
| Produktbeschreibung    | Die Befestigung des Montagewinkels erfolgt am Seitenwandmodul. Vorgefertigte Montageöffnungen ermöglichen das Einschieben von Funktionsraumteilern. An der oberen Ebene kann die Leistungsschalter-Tragschiene befestigt werden. |
| Material               | Stahlblech, 2 mm   |
| Oberfläche             | Verzinkt   |
| Lieferumfang           | Inkl. Befestigungsmaterial   |
| Für Funktionsraumtiefe | 800 mm   |
| Länge                  | 752 mm   |
| Abmessung              | Länge: 752 mm  |
| Verpackungseinheit     | 2 Stück  |
| Nettogewicht           | 2,64 kg  |
| Bruttogewicht          | 2,72 kg  |
| Zolltarifnummer        | 73182900   |
| ETIM 9                 | EC002525   |
| ECLASS 8.0             | 27400613   |

# Eigenschaften

---

Produktbeschreibung

SV Montagewinkel, L: 752 mm, für Funktionsraumteiler, und Leistungsschalter-Tragschiene