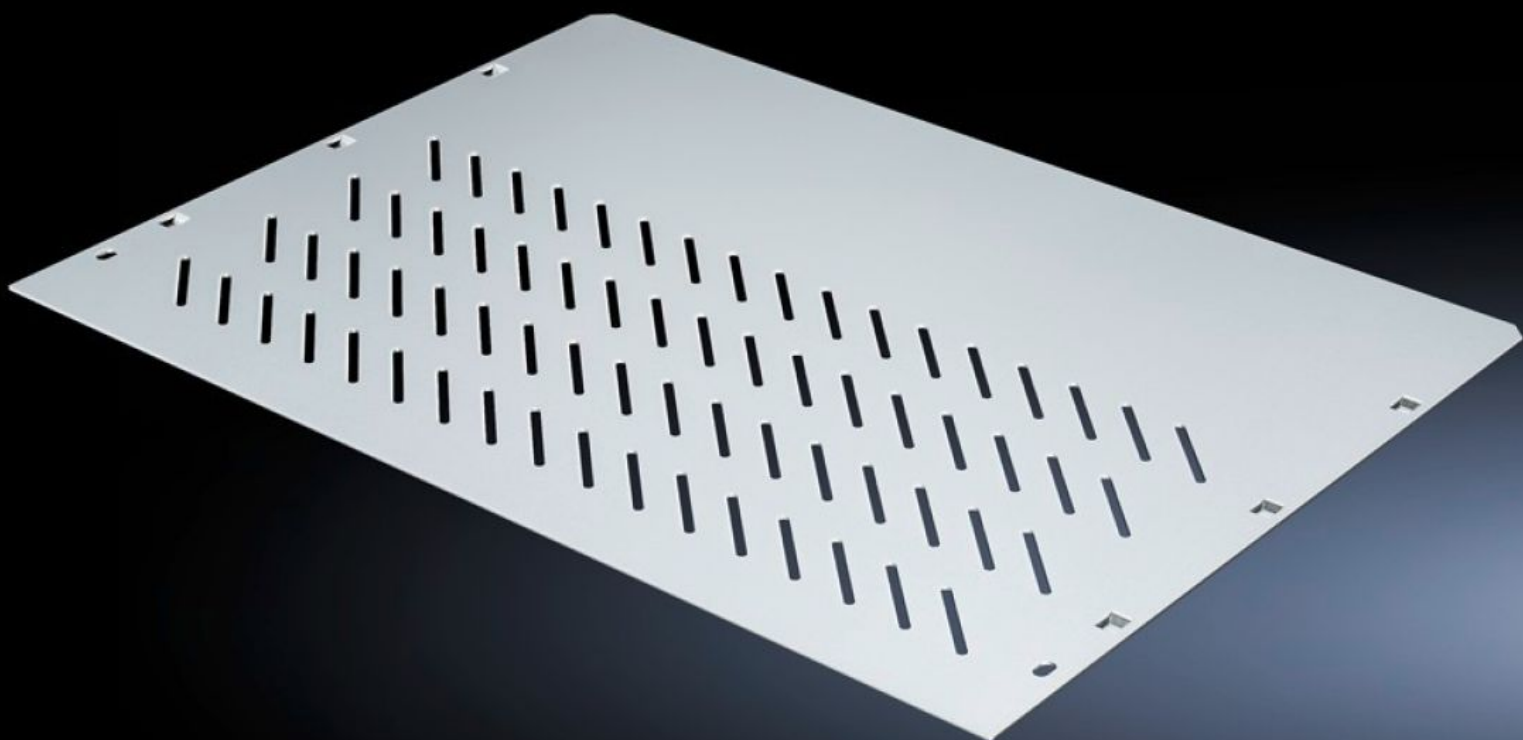
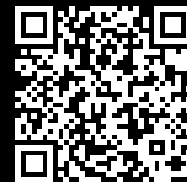


Rittal – Das System.

Schneller – besser – überall.



SV 9673.463 Funktionsraumteiler

Stand: 09.12.2025 (Quelle: rittal.com/at-de)



SCHALTSCHRÄNKE

STROMVERTEILUNG

KLIMATISIERUNG

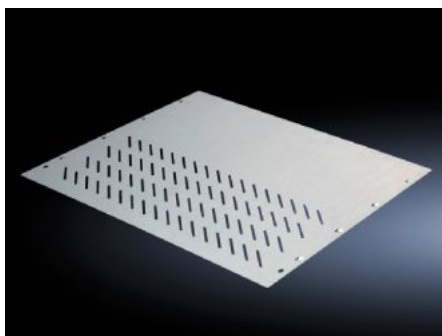
IT-INFRASTRUKTUR

SOFTWARE & SERVICE

FRIEDHELM LOH GROUP

SV 9673.463 - Funktionsraumteiler

Zur horizontalen Abtrennung von Funktionsräumen.



Eigenschaften

| | |
|------------------------|--|
| Artikel-Nr. | SV 9673.463 |
| Ausführung | Mit Belüftungsöffnung |
| Produktbeschreibung | Zur horizontalen Abtrennung von Funktionsräumen. Bildet in Kombination mit den Seitenwandmodulen eine Formunterteilung nach Form 3 oder 4. |
| Material | Stahlblech, 1,25 mm |
| Oberfläche | Verzinkt |
| Für Funktionsraumtiefe | 400 mm |
| Montagehinweis | Für den Einbau der Funktionsraumteiler sind je 2 Montagewinkel erforderlich. |
| Abmessung | Breite: 506 mm Tiefe: 370 mm |
| Passend für | Breite: = 600 mm |
| Verpackungseinheit | 4 Stück |
| Nettogewicht | 7 |
| Bruttogewicht | 7.02 |
| Zolltarifnummer | 73269098 |
| EAN | 4028177704749 |
| ETIM 9 | EC002525 |

Eigenschaften

ECLASS 8.0

27400613