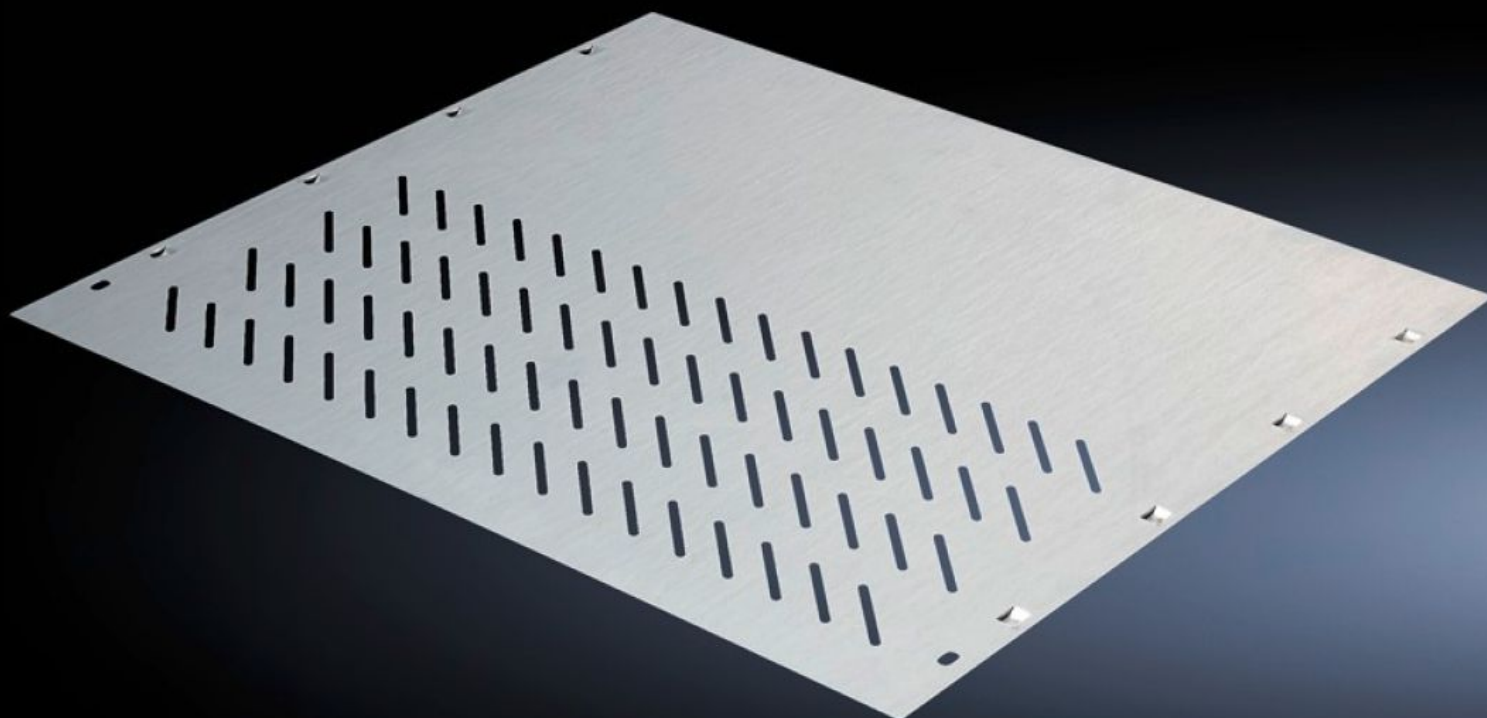


# Rittal – Das System.

Schneller – besser – überall.



## SV 9673.464 Funktionsraumteiler

Stand: 08.12.2025 (Quelle: [rittal.com/at-de](https://www.rittal.com/at-de))



SCHALTSCHRÄNKE

STROMVERTEILUNG

KLIMATISIERUNG

IT-INFRASTRUKTUR

SOFTWARE & SERVICE

FRIEDHELM LOH GROUP

# SV 9673.464 - Funktionsraumteiler

Zur horizontalen Abtrennung von Funktionsräumen.



## Eigenschaften

|                        |  |
|------------------------|--|
| Artikel-Nr.            | SV 9673.464  |
| Ausführung             | Mit Belüftungsöffnung  |
| Produktbeschreibung    | Zur horizontalen Abtrennung von Funktionsräumen. Bildet in Kombination mit den Seitenwandmodulen eine Formunterteilung nach Form 3 oder 4. |
| Material               | Stahlblech, 1,25 mm  |
| Oberfläche             | Verzinkt   |
| Für Funktionsraumtiefe | 425 mm   |
| Montagehinweis         | Für den Einbau der Funktionsraumteiler sind je 2 Montagewinkel erforderlich.   |
| Abmessung              | Breite: 506 mm<br>Tiefe: 445 mm  |
| Passend für            | Breite: = 600 mm   |
| Verpackungseinheit     | 4 Stück  |
| Nettogewicht           | 7.944  |
| Bruttogewicht          | 8.362  |
| Zolltarifnummer        | 73269098   |
| EAN                    | 4028177543355  |
| ETIM 9                 | EC002525   |

# Eigenschaften

---

ECLASS 8.0

27400613