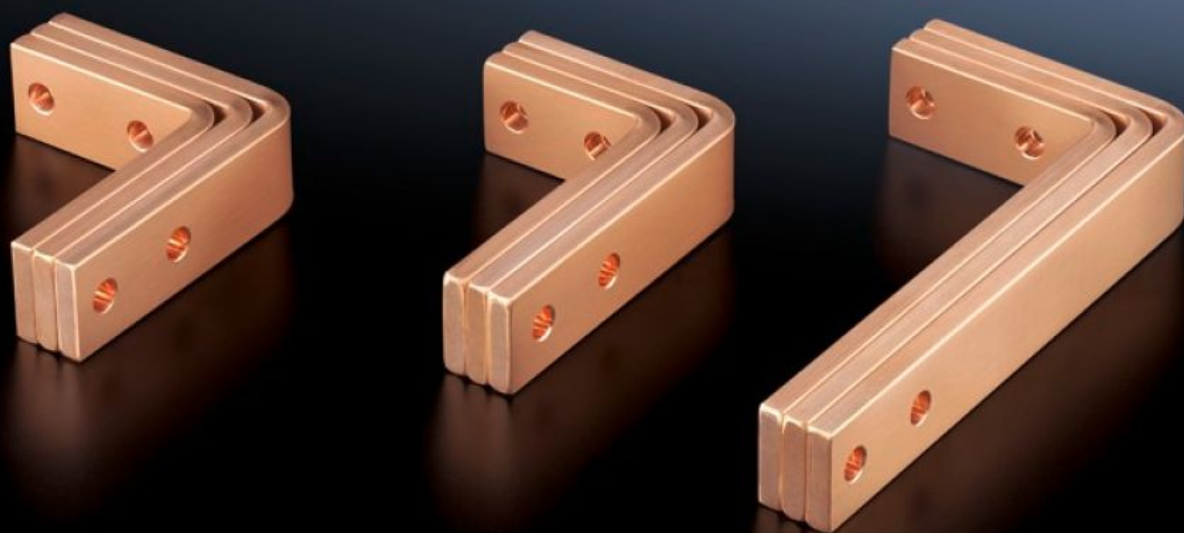
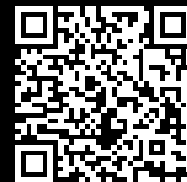


# Rittal – Das System.

Schneller – besser – überall.



## SV 9675.887

### Winkelverbindersatz

Stand: 13.12.2025 (Quelle: [rittal.com/at-de](http://rittal.com/at-de))



SCHALTSCHRÄNKE

STROMVERTEILUNG

KLIMATISIERUNG

IT-INFRASTRUKTUR

SOFTWARE & SERVICE

FRIEDHELM LOH GROUP

# SV 9675.887 - Winkelverbindersatz

Zur Verbindung von horizontalen Flat-PLS Sammelschienensystemen im rückwärtigen Bereich zu vertikalen Flat-PLS Sammelschienensystemen.

## Eigenschaften

Artikel-Nr.	SV 9675.887
Einsatzgebiete	Zur Verbindung von horizontalen Flat-PLS Sammelschienensystemen im rückwärtigen Bereich zu vertikalen Flat-PLS Sammelschienensystemen.
Für Anzahl Schienen pro Leiter	3 4
Passend für Sammelschienen-Anwendung	N
Passend für Sammelschienensystem	Flat-PLS 60
Passend für	Tiefe: = 600 mm
Passend für Sammelschienen	Breite: 40, 50, 60 Höhe: 10 mm
Verpackungseinheit	1 Satz
Kupferanteil (kg/Stück)	10.44
Zolltarifnummer	74198090
EAN	4028177626409
ECLASS 8.0	27400613