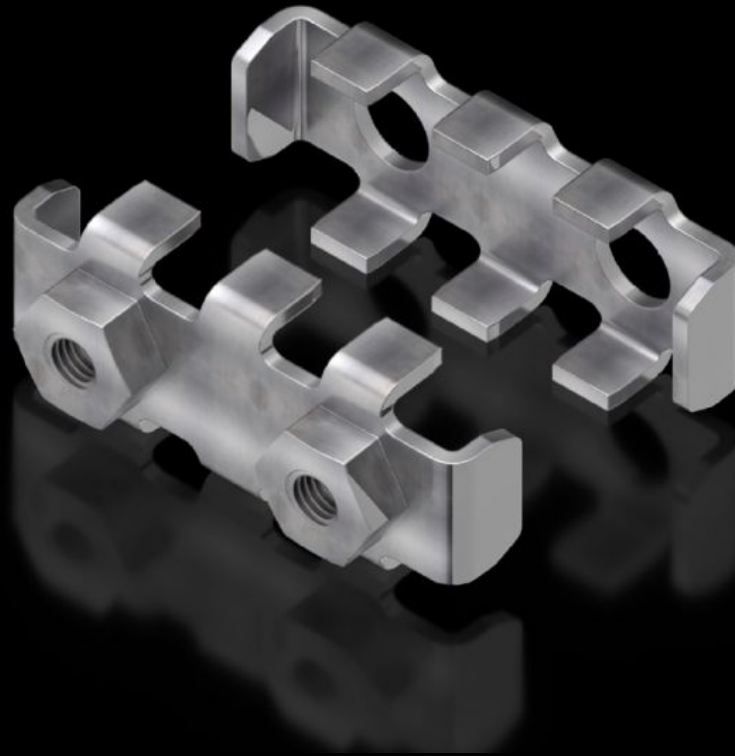


Rittal – Das System.

Schneller – besser – überall.



SV 9676.019

Sammelschienenkralle

Stand: 03.06.2026 (Quelle: rittal.com/at-de)

SCHALTSCHRÄNKE

STROMVERTEILUNG

KLIMATISIERUNG

IT-INFRASTRUKTUR

SOFTWARE & SERVICE

FRIEDHELM LOH GROUP



SV 9676.019 - Sammelschienenkralle für Flachkupferschienen

Für Sammelschienen aus Flachkupfer mit erhöhter Kurzschlussfestigkeit oder zur mechanischen Stabilisierung von Sammelschienenpaketen.

Eigenschaften

| | |
|-----------------------|--|
| Artikel-Nr. | SV 9676.019 |
| Produktbeschreibung | Für die mechanische Stabilisierung von Sammelschienenpaketen. Geeignet für 10 mm Schienenstärke. |
| Material | Edelstahl |
| Montagehinweis | Die benötigte Schraubenlänge muss entsprechend der Sammelschienenbreite B ausgewählt werden, d. h. Länge = B + Befestigungsmaß. Schrauben sind nicht im Lieferumfang enthalten. Sammelschienenkralle mit Einpressmutter M10 |
| Befestigungsmaß | 20 mm |
| Anzahl Sammelschienen | 4 |
| Verpackungseinheit | 1 Stück |
| Nettogewicht | 0,11 kg |
| Bruttogewicht | 0,118 kg |
| Zolltarifnummer | 85369095 |
| ETIM 9 | EC002270 |
| ECLASS 8.0 | 27400613 |
| Produktbeschreibung | SV Sammelschienenkralle, für 4 Sammelschienen H: 10 mm, (Flat- PLS) |

Approbationen

| | |
|---------------|-------------|
| Approbationen | CSA + CSAus |
|---------------|-------------|