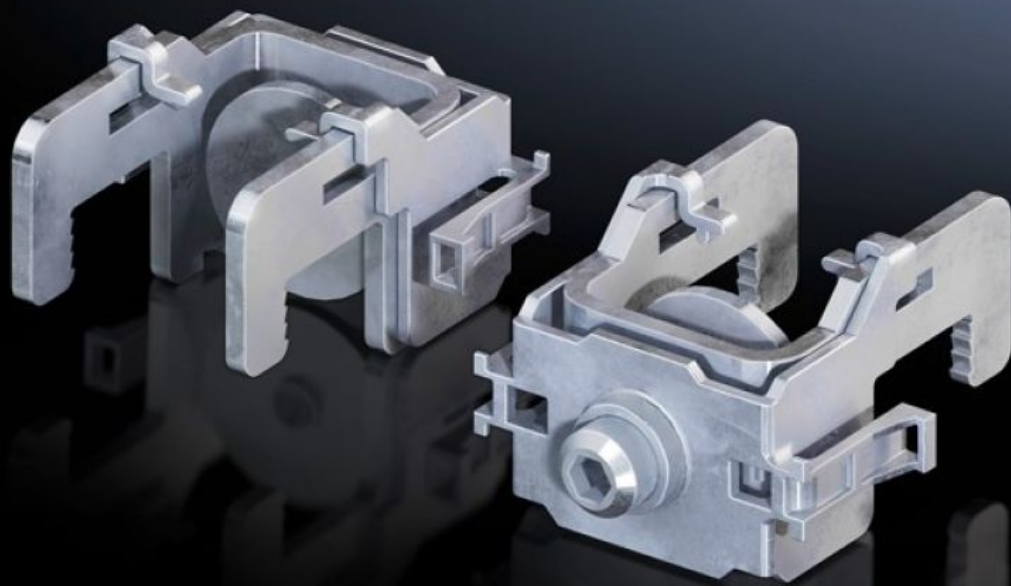


Rittal – Das System.

Schneller – besser – überall.



SV 9677.480

Sammelschienenklemme

Stand: 25.05.2026 (Quelle: rittal.com/at-de)



SCHALTSCHRÄNKE

STROMVERTEILUNG

KLIMATISIERUNG

IT-INFRASTRUKTUR

SOFTWARE & SERVICE

FRIEDHELM LOH GROUP

SV 9677.480 - Sammelschienenklemme für NH-Sicherungs-Lastschaltleisten/Anschlussadapter

Zur bohrungslosen Montage der Komponenten auf Sammelschienensysteme mit 185 mm Mittenabstand.

Eigenschaften

Artikel-Nr.	SV 9677.480
Produktbeschreibung	Zur bohrungslosen Montage der Komponenten auf Sammelschienensysteme mit 185 mm Mittenabstand.
Material	Stahlblech
Oberfläche	Verzinkt
Für Baugröße	1 - 3 und Anschlussadapter
Hinweis	Einsatz nur auf Sammelschienensystem ohne Berührungsschutzabdeckung (Abdeckprofil, geschlitzt) möglich
Verpackungseinheit	3 Stück
Nettogewicht	0,3 kg
Bruttogewicht	0,32 kg
PCF/VE (Cradle-to-Gate)	1,1 kg CO2 eq (Cat B)
Hinweis zur PCF-Klasse	Kategorie B: PCF-Wert (Cradle-to-Gate) auf Basis des Produktgewichts näherungsweise berechnet und selbst deklariert
Zolltarifnummer	85369095
ETIM 9	EC000001
ECLASS 8.0	27141146
Produktbeschreibung	SV Sammelschienenklemme, für NH-Sicherungs-Lastschaltleiste, Gr. 1-3/Anschlussadapter, (SV 9677XXX)