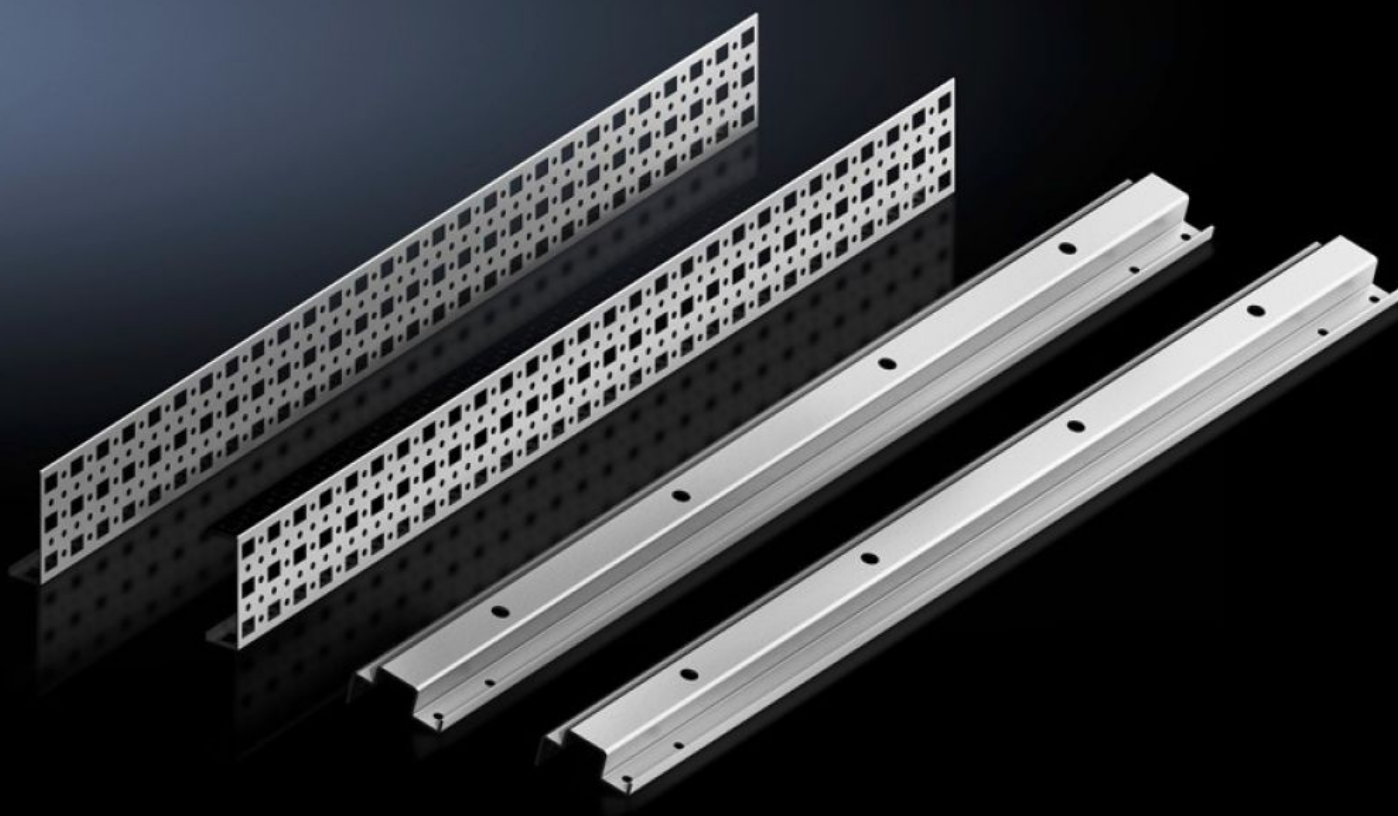


# Rittal – Das System.

Schneller – besser – überall.



## SV 9677.520 Systembefestigung

Stand: 07.12.2025 (Quelle: [rittal.com/at-de](http://rittal.com/at-de))



SCHALTSCHRÄNKE

STROMVERTEILUNG

KLIMATISIERUNG

IT-INFRASTRUKTUR

SOFTWARE & SERVICE

FRIEDHELM LOH GROUP

# SV 9677.520 - Systembefestigung für TS, VX SE

Zur Befestigung von Sammelschienensystemen mit 185 mm Mittenabstand in TS/SE Schaltschränken.

## Eigenschaften

Artikel-Nr.	SV 9677.520
Produktbeschreibung	Zur Befestigung von Sammelschienensystemen mit 185 mm Mittenabstand in TS/SE Schaltschränken.
Material	Stahlblech
Oberfläche	Verzinkt
Lieferumfang	2 Systembefestigungen (links/rechts) 2 Montage-Chassis Inkl. Befestigungsmaterial
Montagehinweis	Zur variablen Tiefenverstellung des Sammelschienensystems im Schaltschrank ist zusätzlich das TS System-Chassis 17 x 73 mm (für äußere Montageebene) erforderlich. Die Auswahl erfolgt entsprechend der Schranktiefe.
Verpackungseinheit	1 Stück
Nettogewicht	3.87
Bruttogewicht	3.99
Zolltarifnummer	83024900
EAN	4028177705340
ETIM 9	EC001900
ECLASS 8.0	27400613