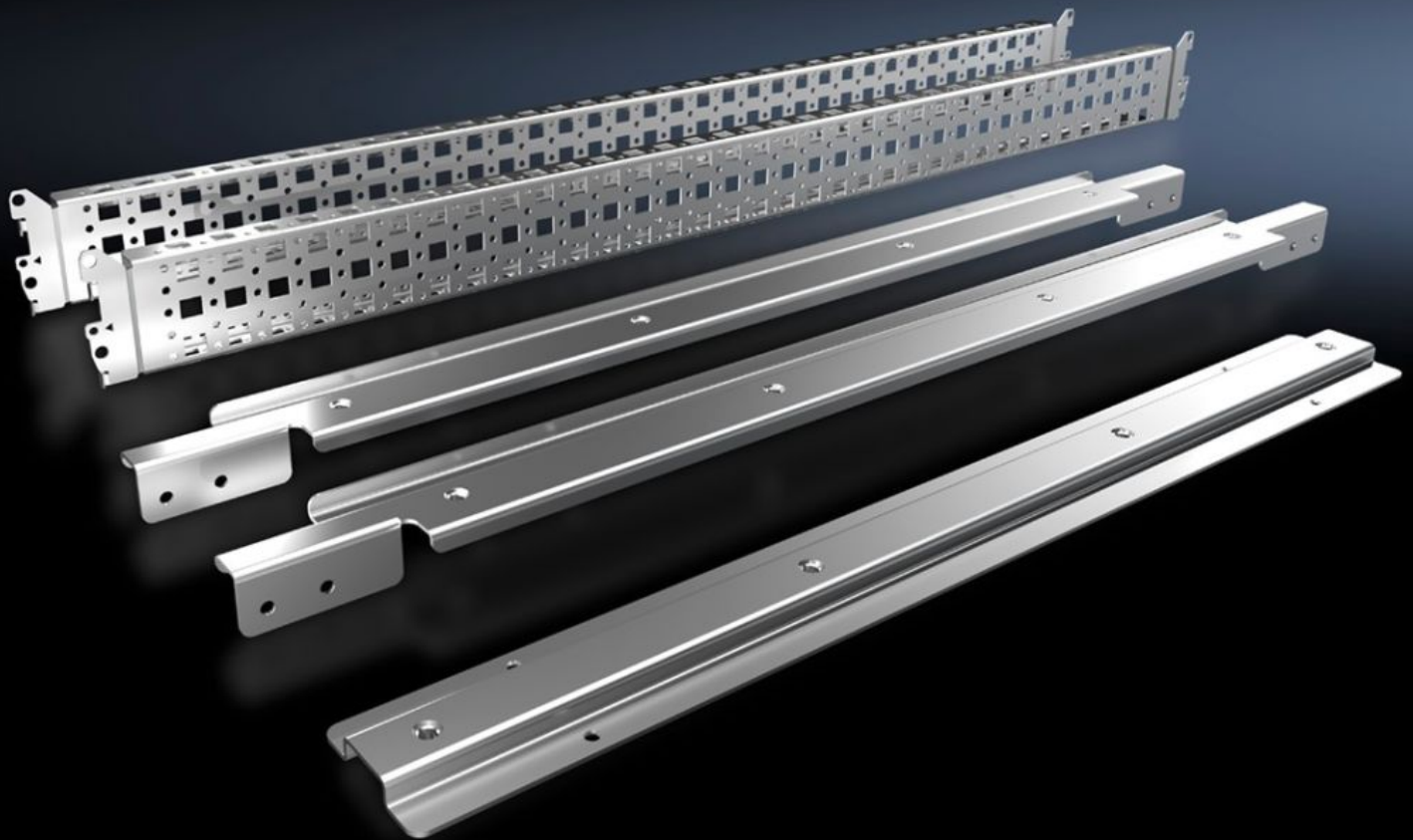


# Rittal – Das System.

Schneller – besser – überall.



## SV 9677.531 Systembefestigung

Stand: 08.05.2026 (Quelle: [rittal.com/at-de](http://rittal.com/at-de))



SCHALTSCHRÄNKE

STROMVERTEILUNG

KLIMATISIERUNG

IT-INFRASTRUKTUR

SOFTWARE & SERVICE

FRIEDHELM LOH GROUP

# SV 9677.531 - Systembefestigung für VX, TS

Zur Befestigung von Sammelschienenensystemen mit 185 mm Mittenabstand in Schaltschränken.

## Eigenschaften

Artikel-Nr.	SV 9677.531
Produktbeschreibung	Zur Befestigung von Sammelschienenensystemen mit 185 mm Mittenabstand im Schaltschrank.
Material	Stahlblech
Oberfläche	Verzinkt
Lieferumfang	2 Systembefestigungen (links/rechts) 2 Montage-Chassis Inkl. Befestigungsmaterial Systembefestigung (mittig)
Montagehinweis	Zur variablen Tiefenverstellung des Sammelschienenensystems im Schaltschrank ist zusätzlich das System-Chassis 23 x 64 mm für VX (für innere Montageebene) erforderlich. Die Auswahl erfolgt entsprechend der Schranktiefe.
Passend für Breite	1 000 mm
Verpackungseinheit	1 Stück
Nettogewicht	4,9 kg
Bruttogewicht	5,14 kg
PCF/VE (Cradle-to-Gate)	19,4 kg CO2 eq (Cat B)
Hinweis zur PCF-Klasse	Kategorie B: PCF-Wert (Cradle-to-Gate) auf Basis des Produktgewichts näherungsweise berechnet und selbst deklariert
Zolltarifnummer	83024900
ETIM 9	EC002270
ECLASS 8.0	27400613
Produktbeschreibung	SV Systembefestigung für VX (B: 1000 mm), für Sammelschienenhalter SV 9677500