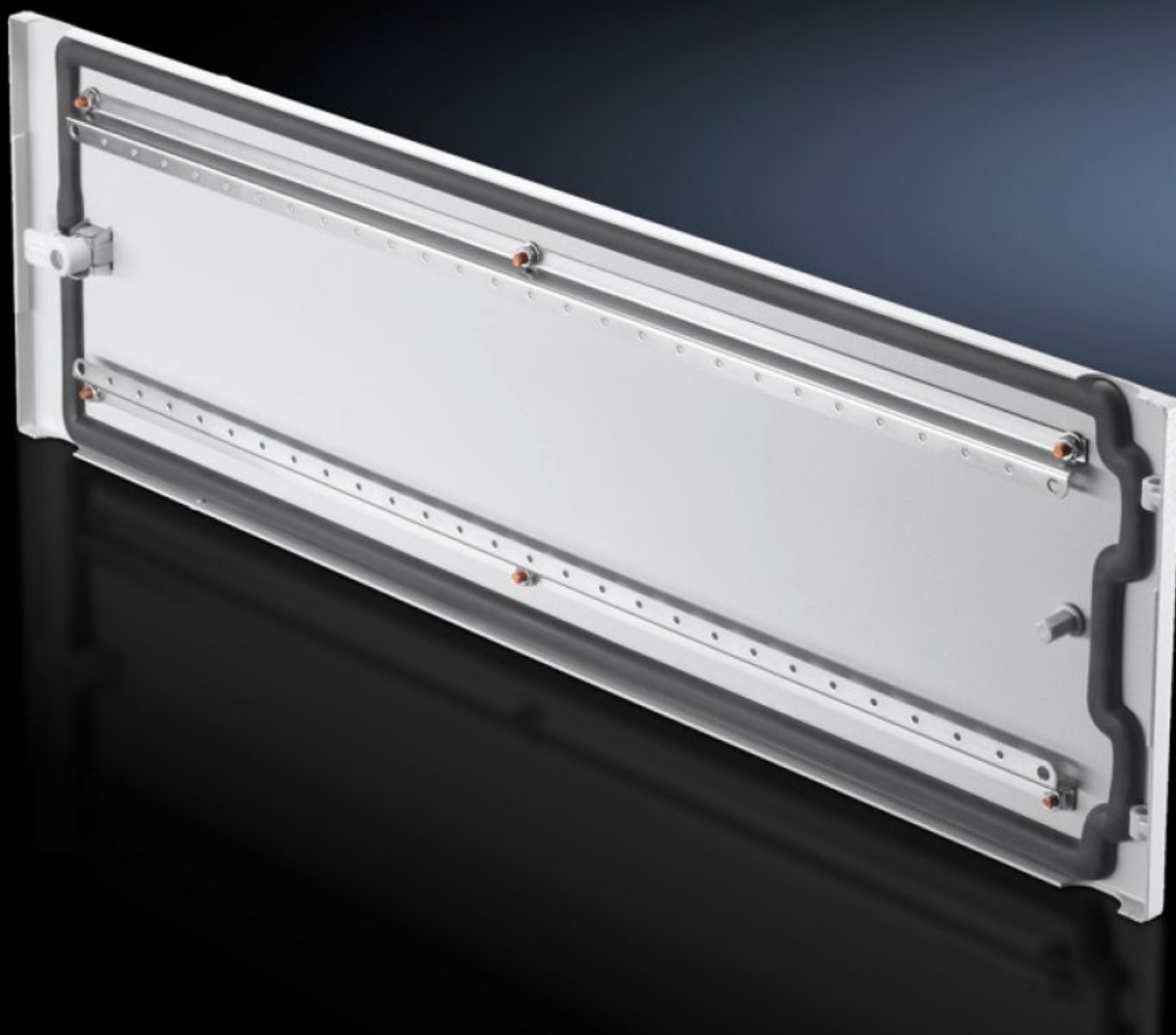


# Rittal – Das System.

Schneller – besser – überall.



## SV 9681.208 Montagelochleiste

Stand: 20.01.2026 (Quelle: [rittal.com/at-de](http://rittal.com/at-de))



SCHALTSCHRÄNKE

STROMVERTEILUNG

KLIMATISIERUNG

IT-INFRASTRUKTUR

SOFTWARE & SERVICE

FRIEDHELM LOH GROUP

# SV 9681.208 - Montagelochleiste für Teiltür

Zum nachträglichen Anbau an Teiltüren, mit 25 mm-Lochraster für individuelle Anbauten an der Türrückseite, wie z. B. Kabelkanäle, Schlauchhalter, etc.



## Eigenschaften

Artikel-Nr.	SV 9681.208
Produktbeschreibung	Zum nachträglichen Anbau an Teiltüren. Die Montagelochleisten besitzen ein 25 mm-Maßraster und können für individuelle Anbauten, wie z. B. Kabelkanäle, Schlauchhalter etc., an der Türrückseite verwendet werden. Lochdurchmesser der Montagelochleiste: 4,5 mm.
Material	Stahlblech, 1 mm
Oberfläche	Verzinkt
Lieferumfang	Inkl. Befestigungsmaterial
Länge	598 mm
Abmessung	Länge: 598 mm
Passend für	Breite: 800 mm
OUT_SUITABLE_FOR_PARTIAL_DOOR_HEIGHTS	150 - 800 mm
Verpackungseinheit	10 Stück
Nettogewicht	1.9
Bruttogewicht	1.914
PCF/VE (Cradle-to-Gate)	6,9 kg CO2 eq (Cat B)

# Eigenschaften

Hinweis zur PCF-Klasse	Kategorie B: PCF-Wert (Cradle-to-Gate) auf Basis des Produktgewichts näherungsweise berechnet und selbst deklariert
Zolltarifnummer	39269097
EAN	4028177930032
ETIM 9	EC000386
ECLASS 8.0	27400501

# Approbationen

Erklärungen	Konformitätserklärung UK
-------------	--------------------------