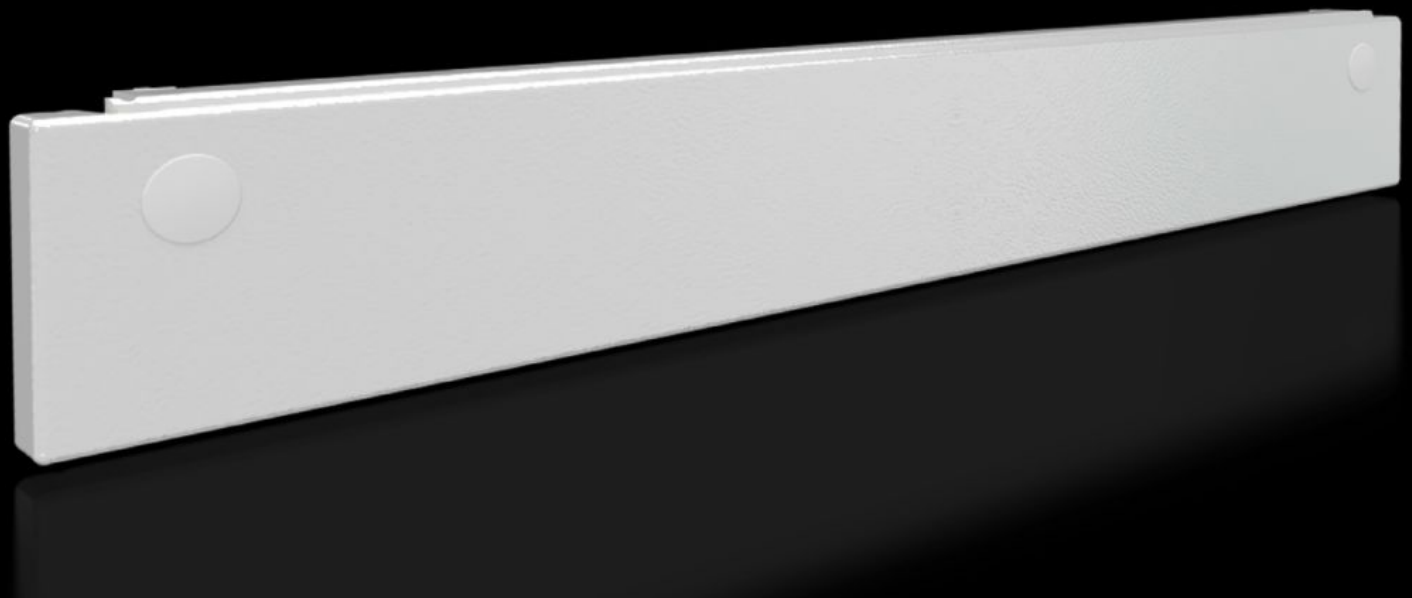


# Rittal – Das System.

Schneller – besser – überall.



## SV 9682.336

## Frontblende, unten, geschlossen

Stand: 13.04.2026 (Quelle: [rittal.com/at-de](http://rittal.com/at-de))



SCHALTSCHRÄNKE

STROMVERTEILUNG

KLIMATISIERUNG

IT-INFRASTRUKTUR

SOFTWARE & SERVICE

FRIEDHELM LOH GROUP

# SV 9682.336 - Frontblende, unten, geschlossen für VX

Als unterer Abschluss bei Verwendung von Teiltüren.

## Eigenschaften

Artikel-Nr.	SV 9682.336
Ausführung	Geschlossen
Produktbeschreibung	Als unterer Abschluss der modularen Frontgestaltung bei Verwendung von Teiltüren. Die Frontblenden können von außen durch Lösen der Schrauben abgenommen werden.
Material	Stahlblech, 1,5 mm
Oberfläche	Strukturlack
Farbe	RAL 7035
Lieferumfang	Frontblende Trennsteg Inkl. Befestigungsmaterial
Abmessung	Höhe: 100 mm
Passend für	Breite: = 600 mm
Verpackungseinheit	1 Stück
Nettogewicht	1,6 kg
Bruttogewicht	1,985 kg
PCF/VE (Cradle-to-Gate)	7,2 kg CO2 eq (Cat B)
Hinweis zur PCF-Klasse	Kategorie B: PCF-Wert (Cradle-to-Gate) auf Basis des Produktgewichts näherungsweise berechnet und selbst deklariert
Zolltarifnummer	83024200
ETIM 9	EC000456
ECLASS 8.0	27142423
Produktbeschreibung	SV Frontblende für VX, unten, IP 54, Breite x Höhe: 600x100 mm

# Approbationen

---

Approbationen

DNV-GL  
Lloyds Register of Shipping  
UL + C-UL (listed)  
UL + C-UL - FTFA

---

Erklärungen

Konformitätserklärung UK