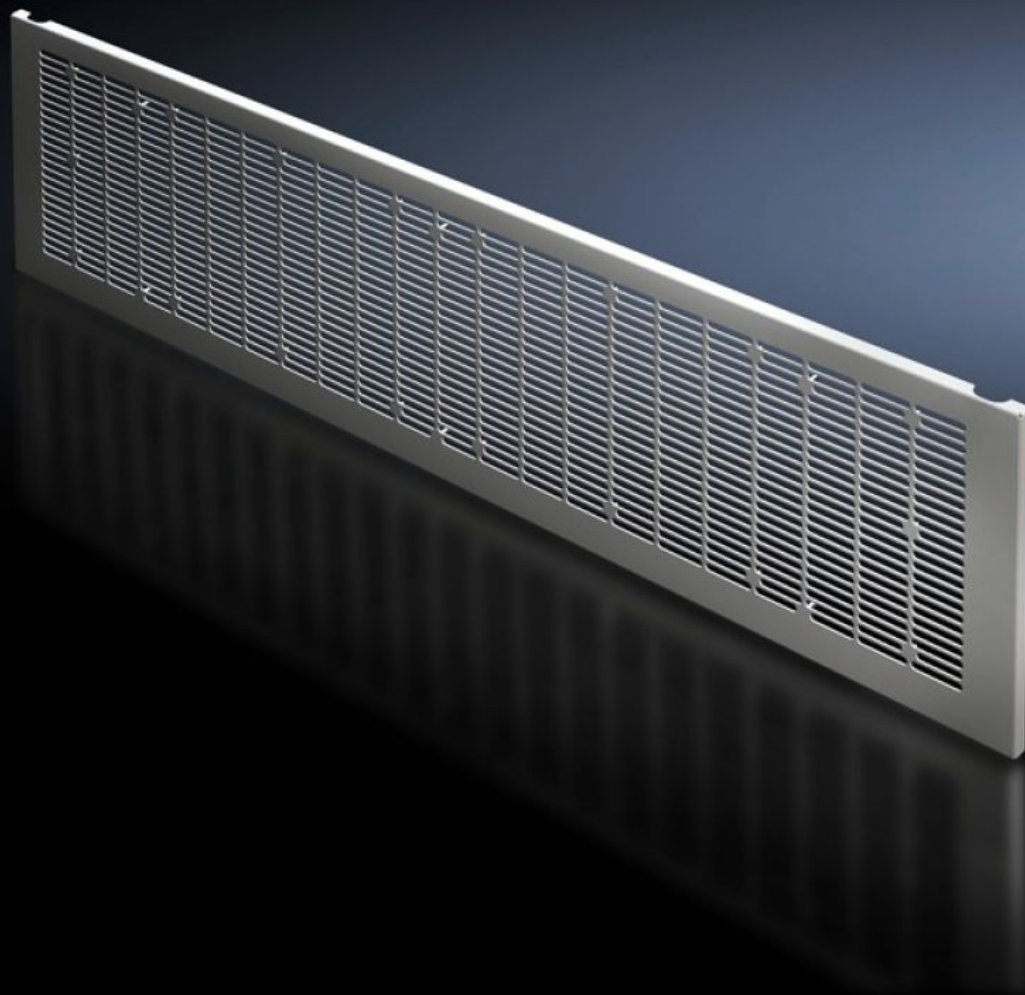
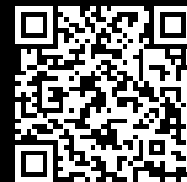


Rittal – Das System.

Schneller – besser – überall.



VX 9682.350

Frontblende, unten, belüftet

Stand: 14.02.2026 (Quelle: rittal.com/at-de)



SCHALTSCHRÄNKE

STROMVERTEILUNG

KLIMATISIERUNG

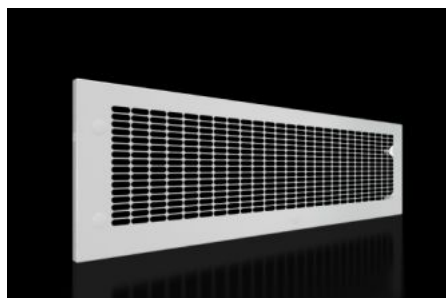
IT-INFRASTRUKTUR

SOFTWARE & SERVICE

FRIEDHELM LOH GROUP

VX 9682.350 - Frontblende, unten, belüftet für VX

Als unterer Abschluss bei Verwendung von Teiltüren.



Eigenschaften

Artikel-Nr.	VX 9682.350
Ausführung	mit Belüftungsöffnung
Produktbeschreibung	Als unterer Abschluss der modularen Frontgestaltung bei Verwendung von Teiltüren. Die Frontblenden können von außen durch Lösen der Schrauben abgenommen werden.
Material	Stahlblech, 1,5 mm
Oberfläche	Strukturlack
Farbe	RAL 7035
Lieferumfang	Frontblende Trennsteg Inkl. Befestigungsmaterial
Hinweis	Bei Verwendung der Frontblenden IP 2X ist für die obere Entlüftung ein Dachblech mit der Schutzart IP 2X auszuwählen
Abmessung	Höhe: 300 mm
Passend für	Breite: = 1.000 mm
Verpackungseinheit	1 Stück
Nettogewicht	3.88
Bruttogewicht	4.28
PCF/VE (Cradle-to-Gate)	16,3 kg CO2 eq (Cat B)

Eigenschaften

Hinweis zur PCF-Klasse	Kategorie B: PCF-Wert (Cradle-to-Gate) auf Basis des Produktgewichts näherungsweise berechnet und selbst deklariert
Zolltarifnummer	83024200
EAN	4028177929838
ETIM 9	EC000456
ECLASS 8.0	27142423

Approbationen

Erklärungen	Konformitätserklärung UK
-------------	--------------------------