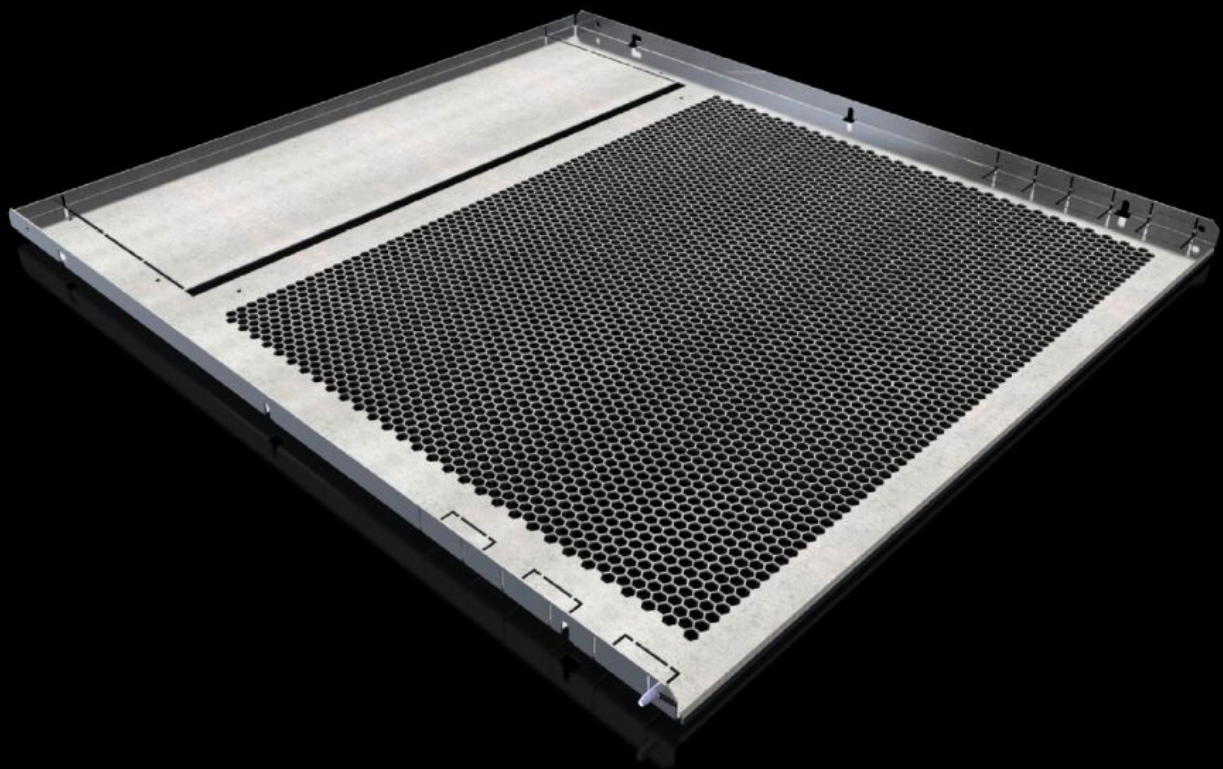


Rittal – Das System.

Schneller – besser – überall.



SV 9683.488 Funktionsraumteiler

Stand: 11.04.2026 (Quelle: rittal.com/at-de)



SCHALTSCHRÄNKE

STROMVERTEILUNG

KLIMATISIERUNG

IT-INFRASTRUKTUR

SOFTWARE & SERVICE

FRIEDHELM LOH GROUP

SV 9683.488 - Funktionsraumteiler für VX

Zur horizontalen Abtrennung von Funktionsräumen.

Eigenschaften

Artikel-Nr.	SV 9683.488
Ausführung	Mit Belüftungsöffnung
Produktbeschreibung	Zur horizontalen Abtrennung von Funktionsräumen. Bildet in Kombination mit den Seitenwänden eine Formunterteilung nach Form 1 bis 4. Die Befestigung erfolgt an der Funktionsraum-Seitenwand oder am Schrankprofil. Die integrierten Ausbrüche mit vorgeprägter Ausbruchmöglichkeit dienen zur vertikalen Durchführung von Steuerleitungen oder Kabelkanälen sowie zur Durchführung von Verteil-Sammelschienen oder Verbindungssätzen.
Material	Stahlblech, 1,5 mm
Oberfläche	Verzinkt
Lieferumfang	Inkl. Befestigungsmaterial
Montagehinweis	Zum Aufbau von Funktionsräumen als innere Formunterteilung ist die Verwendung der Funktionsraum-Seitenwände erforderlich.
Abmessung	Breite: 711 mm Tiefe: 780 mm
Passend für	Breite: = 800 mm Tiefe: = 800 mm
Verpackungseinheit	2 Stück
Nettogewicht	8,5 kg
Bruttogewicht	9,12 kg
PCF/VE (Cradle-to-Gate)	35,1 kg CO2 eq (Cat B)
Hinweis zur PCF-Klasse	Kategorie B: PCF-Wert (Cradle-to-Gate) auf Basis des Produktgewichts näherungsweise berechnet und selbst deklariert
Zolltarifnummer	94039910

Eigenschaften

ETIM 9	EC002525
ECLASS 8.0	27400613
Produktbeschreibung	SV Funktionsraumteiler, Breite x Tiefe: 711x780 mm, für VX (Breite x Tiefe: 800x800 mm)

Approbationen

Approbationen	Lloyds Register of Shipping
Erklärungen	Konformitätserklärung UK
