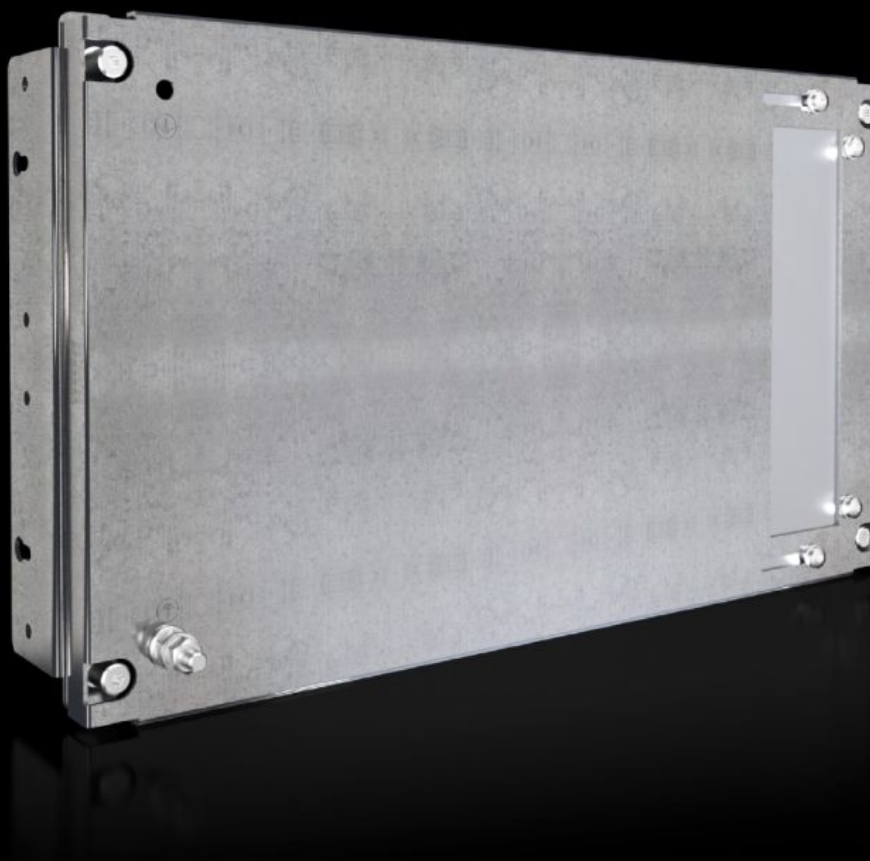


Rittal – Das System.

Schneller – besser – überall.



SV 9683.563 Teilmontageplatte

Stand: 13.02.2026 (Quelle: rittal.com/at-de)



SCHALTSCHRÄNKE

STROMVERTEILUNG

KLIMATISIERUNG

IT-INFRASTRUKTUR

SOFTWARE & SERVICE

FRIEDHELM LOH GROUP

SV 9683.563 - Teilmontageplatte für Funktionsraum-Seitenwand

Mit und ohne Durchführung, zur direkten Befestigung an der Funktionsraum-Seitenwand.

Eigenschaften

Artikel-Nr.	SV 9683.563
Ausführung	mit Durchführung aus Isolierstoff
Produktbeschreibung	Zur direkten Befestigung an der Funktionsraum-Seitenwand für innere Unterteilung. Universeller Innenausbau mit Schalt- und Steuergeräten. Herstellung von zusätzlichen Montageebenen. In Kombination mit Funktionsraumteilern und Seitenwand ist eine innere Unterteilung nach Form 1 bis 4 möglich.
Material	Stahlblech, 2 mm
Oberfläche	Verzinkt
Lieferumfang	Inkl. Haltewinkel und Befestigungsmaterial
Für Funktionsraumhöhe	300 mm
Abmessung	Breite: 502 mm Höhe: 293 mm
Passend für	Breite: = 600 mm
Verpackungseinheit	1 Stück
Nettogewicht	3.32
Bruttogewicht	3.52
PCF/VE (Cradle-to-Gate)	13,4 kg CO2 eq (Cat B)
Hinweis zur PCF-Klasse	Kategorie B: PCF-Wert (Cradle-to-Gate) auf Basis des Produktgewichts näherungsweise berechnet und selbst deklariert
Zolltarifnummer	94039910
EAN	4028177935235
ETIM 9	EC000213

Eigenschaften

ECLASS 8.0

27400613

Approbationen

Erklärungen

Konformitätserklärung UK