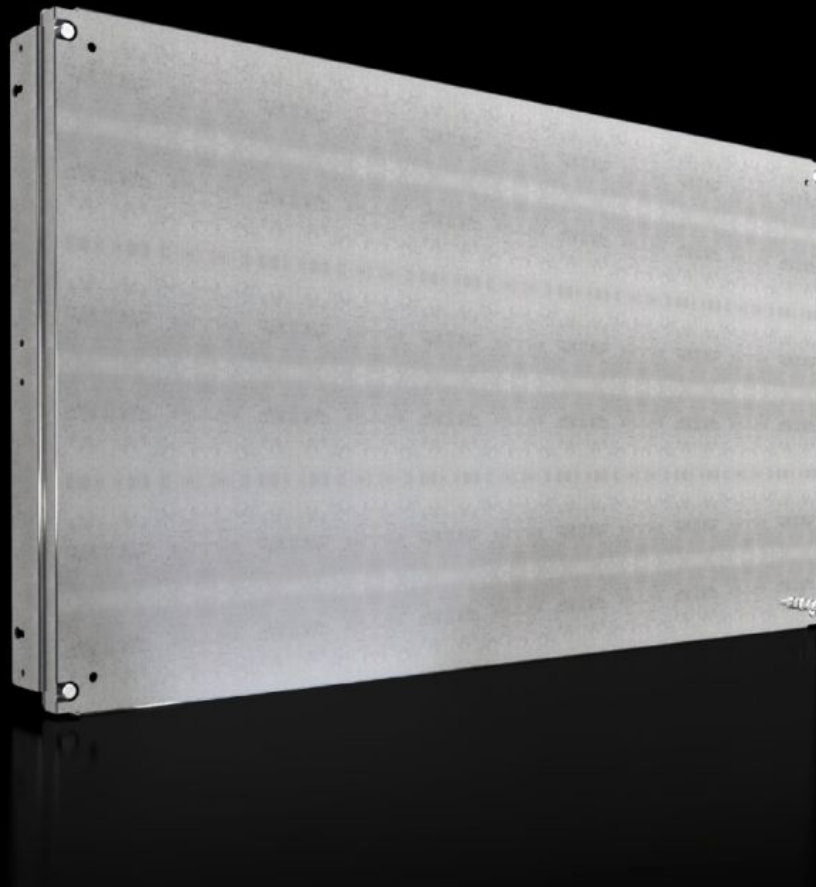


# Rittal – Das System.

Schneller – besser – überall.



## SV 9683.626 Teilmontageplatte

Stand: 07.05.2026 (Quelle: [rittal.com/at-de](http://rittal.com/at-de))



SCHALTSCHRÄNKE

STROMVERTEILUNG

KLIMATISIERUNG

IT-INFRASTRUKTUR

SOFTWARE & SERVICE

FRIEDHELM LOH GROUP

# SV 9683.626 - Teilmontageplatte für Funktionsraum-Seitenwand

Mit und ohne Durchführung, zur direkten Befestigung an der Funktionsraum-Seitenwand.

## Eigenschaften

Artikel-Nr.	SV 9683.626
Ausführung	geschlossen
Produktbeschreibung	Zur direkten Befestigung an der Funktionsraum-Seitenwand für innere Unterteilung. Universeller Innenausbau mit Schalt- und Steuergeräten. Herstellung von zusätzlichen Montageebenen. In Kombination mit Funktionsraumteilern und Seitenwand ist eine innere Unterteilung nach Form 1 bis 4 möglich.
Material	Stahlblech, 2 mm
Oberfläche	Verzinkt
Lieferumfang	Inkl. Haltewinkel und Befestigungsmaterial
Für Funktionsraumhöhe	600 mm
Abmessung	Breite: 1.102 mm Höhe: 593 mm
Passend für	Breite: = 1.200 mm
Verpackungseinheit	1 Stück
Nettogewicht	13 kg
Bruttogewicht	13,46 kg
PCF/VE (Cradle-to-Gate)	51,3 kg CO2 eq (Cat B)
Hinweis zur PCF-Klasse	Kategorie B: PCF-Wert (Cradle-to-Gate) auf Basis des Produktgewichts näherungsweise berechnet und selbst deklariert
Zolltarifnummer	94039910
ETIM 9	EC000213
ECLASS 8.0	27400613

# Eigenschaften

---

Produktbeschreibung

SV Teilmontageplatte, Breite x Höhe: 1102x593 mm, geschlossen,  
für VX (B: 1200 mm)

# Approbationen

---

Erklärungen

Konformitätserklärung UK