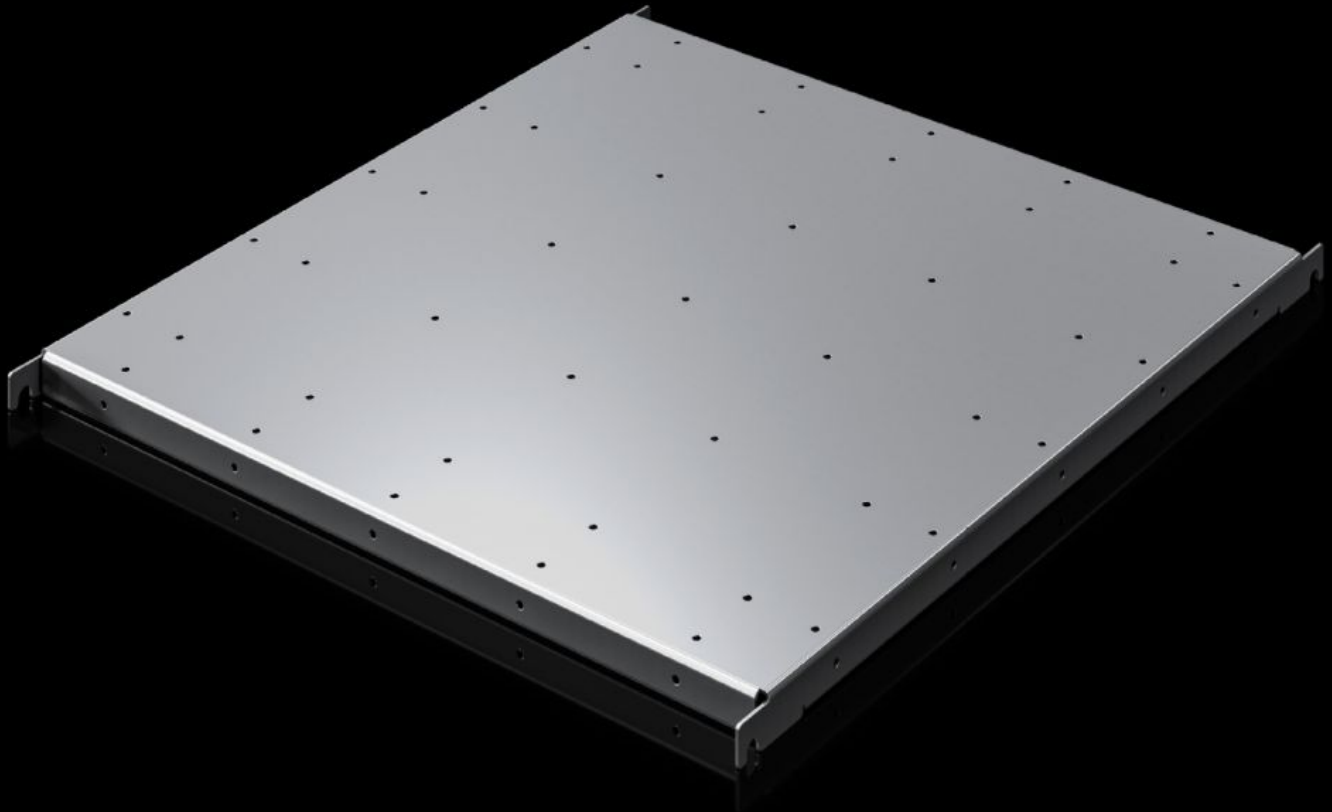


# Rittal – Das System.

Schneller – besser – überall.



## SV 9692.020

## Geräteboden, Schwerlast

Stand: 14.04.2026 (Quelle: [rittal.com/at-de](http://rittal.com/at-de))



SCHALTSCHRÄNKE

STROMVERTEILUNG

KLIMATISIERUNG

IT-INFRASTRUKTUR

SOFTWARE & SERVICE

FRIEDHELM LOH GROUP

# SV 9692.020 - Geräteboden, Schwerlast VX ESS

Zur Aufnahme von z. B. Blockbatterien.

## Eigenschaften

Artikel-Nr.	SV 9692.020
Produktbeschreibung	Zur Aufnahme von z. B. Blockbatterien. Die Montage erfolgt am vertikalen Schrankprofil.
Material	Stahlblech, verzinkt
Lieferumfang	Inkl. Befestigungsmaterial
Belastbarkeit statisch	200 kg 2 000 N
Aufstellfläche	Breite: 509 mm Tiefe: 514 mm
Passend für	Breite: 600 mm Tiefe: 600 mm
Verpackungseinheit	1 Stück
Nettogewicht	7 kg
Bruttogewicht	7,176 kg
PCF/VE (Cradle-to-Gate)	17,83 kg CO2 eq (Cat B)
Hinweis zur PCF-Klasse	Kategorie B: PCF-Wert (Cradle-to-Gate) auf Basis des Produktgewichts näherungsweise berechnet und selbst deklariert
Zolltarifnummer	94039910
Produktbeschreibung	VX ESS Geräteboden, Schwerlast, BT: 600x600 mm